

283004_L_ALTA PRESSIONE PN250



Valvola a sfera a TRE vie ATEX II 2 G-D T4 con foratura sfera a "L"

Organo di comando: Flangia per Attuatore ISO 5211 - DIN 3337

Attacco: NPT filettatura femmina/femmina/femmina

Passaggio: Totale

Materiale: Aisi 316L (1.4404)

Misure: da 1/4" a 1"

Guarnizioni di tenuta: **PTFE caricato INOX**

Temperatura di esercizio: -20°C+200°C

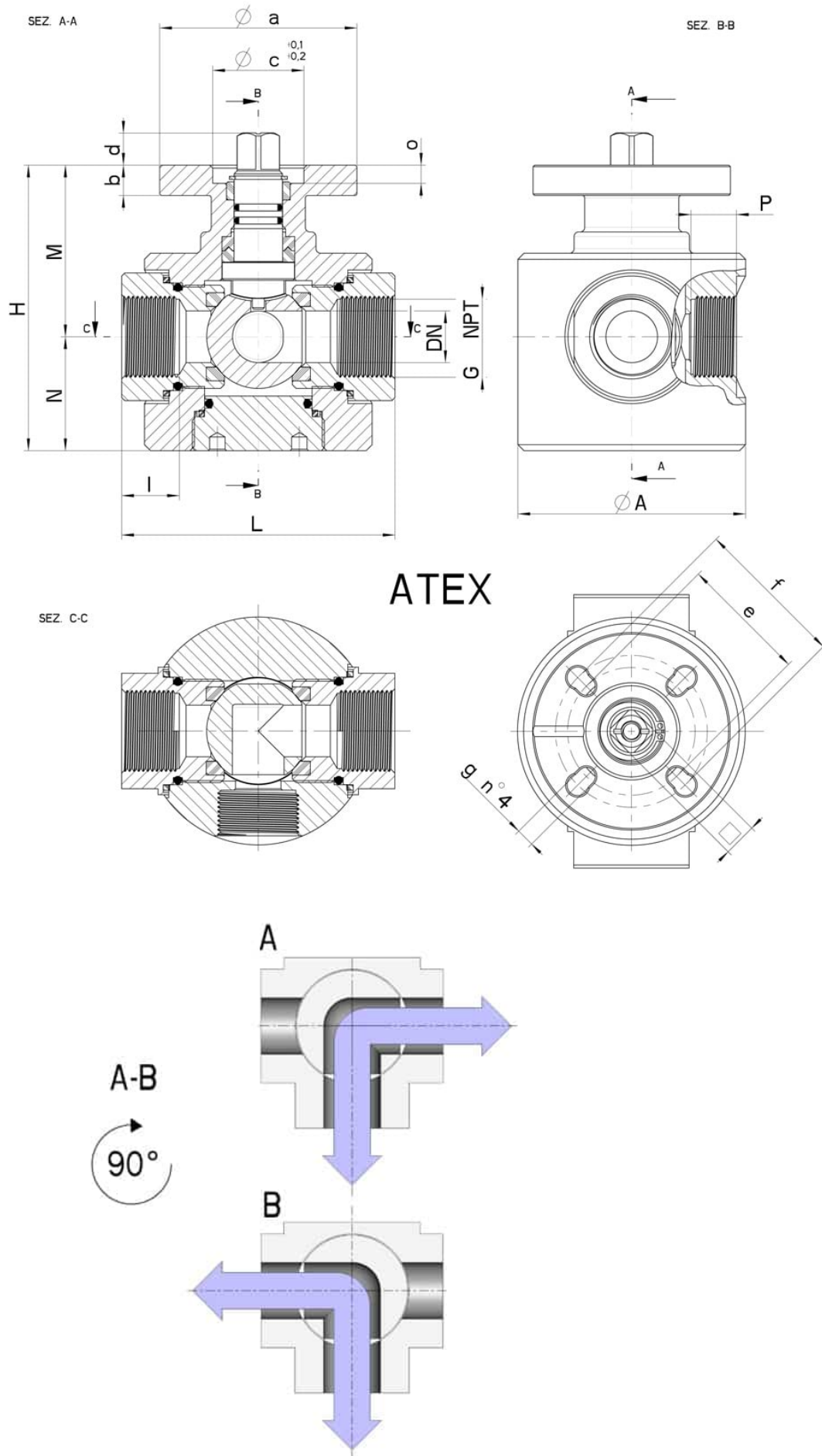
Finitura esterna: Tornita

Incluse viti per montaggio attuatore

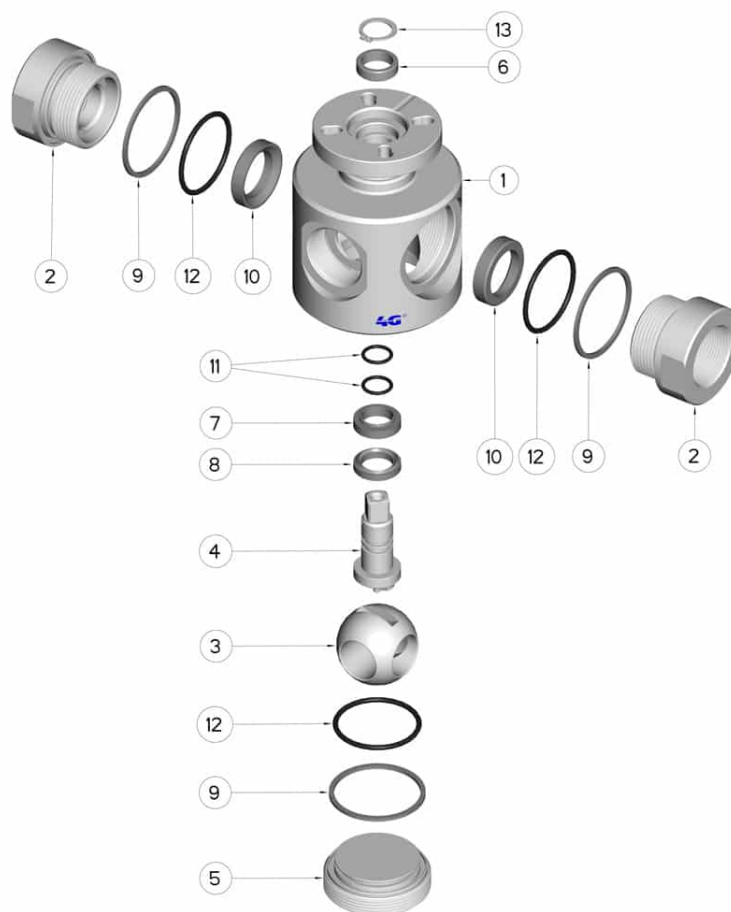
A richiesta:

M.O.C.A. CE 1935/2004

•MANUALE con LEVA



| G (NPT) | DN | L | I | P | H | M | N | ØA | PN | Kg | ISO-DIN | Ø a | b | Øc x o | □ | d | e | f | g | n°4 viti | Nm | CODICE |
|---------|----|-----|----|----|-----|------|------|----|-----|------|-------------|-----|----|--------|-------|------|----|----|---|-------------|----|--------------|
| 1/4" | 8 | 70 | 15 | 13 | 84 | 53 | 31 | 60 | 250 | 1,35 | F.03 / F.04 | 55 | 10 | 25x6 | 9/11 | 9,5 | 36 | 42 | 6 | M5x16 | 20 | 283004A60450 |
| 3/8" | 8 | 70 | 15 | 13 | 84 | 53 | 31 | 60 | 250 | 1,30 | F.03 / F.04 | 55 | 10 | 25x6 | 9/11 | 9,5 | 36 | 42 | 6 | M5x16 | 20 | 283004A60850 |
| 1/2" | 12 | 80 | 18 | 15 | 87 | 54 | 33 | 65 | 250 | 1,65 | F.04 / F.05 | 65 | 10 | 30x6 | 11/14 | 10,5 | 42 | 50 | 6 | M5x16/M6x16 | 25 | 283004A61450 |
| 3/4" | 17 | 90 | 19 | 15 | 94 | 56,5 | 37,5 | 75 | 250 | 2,22 | F.04 / F.05 | 65 | 10 | 30x6 | 11/14 | 10,5 | 42 | 50 | 6 | M5x16/M6x16 | 35 | 283004A62050 |
| 1" | 22 | 100 | 20 | 16 | 100 | 59,5 | 40,5 | 85 | 250 | 2,90 | F.04 / F.05 | 65 | 10 | 30x6 | 11/14 | 10,5 | 42 | 50 | 6 | M5x16/M6x16 | 40 | 283004A62650 |



| Pos. | Denominazione | P.zi | Mat. |
|------|-----------------------|------|---------------------|
| 1 | Corpo | 1 | AISI 316L |
| 2 | Manicotto | 2 | AISI 316L |
| 3 | Sfera | 1 | AISI 316L |
| 4 | Perno | 1 | AISI 316L |
| 5 | Tappo | 1 | AISI 316L |
| 6 | Guarnizioni perno | 1 | PTFE caricato vetro |
| 7 | Guarnizioni perno | 1 | PTFE caricato INOX |
| 8 | Guarnizioni perno | 1 | PTFE caricato INOX |
| 9 | Guarnizione manicotto | 3 | PTFE caricato INOX |
| 10 | Guarnizioni sfera | 2 | PTFE caricato INOX |
| 11 | O-Ring perno | 2 | FKM |
| 12 | O-Ring manicotto | 3 | FKM |
| 13 | Seeger | 1 | AISI 420 |

