

130104 TENUTA INTEGRALE - F NPT



Valvola a sfera a DUE vie "Tenuta Avvolgente"

Organo di comando: Leva inox

Attacco: NPT filettatura femmina/femmina

Passaggio: Totale

Materiale: Aisi 316L (1.4404)

Misure: da 1/4" a 4"

Guarnizioni di tenuta: P.T.F.E. Vergine

Temperatura di esercizio: -20°C+160°C

Finitura esterna: Lucida

A richiesta:

Sistema antistatico ATEX:

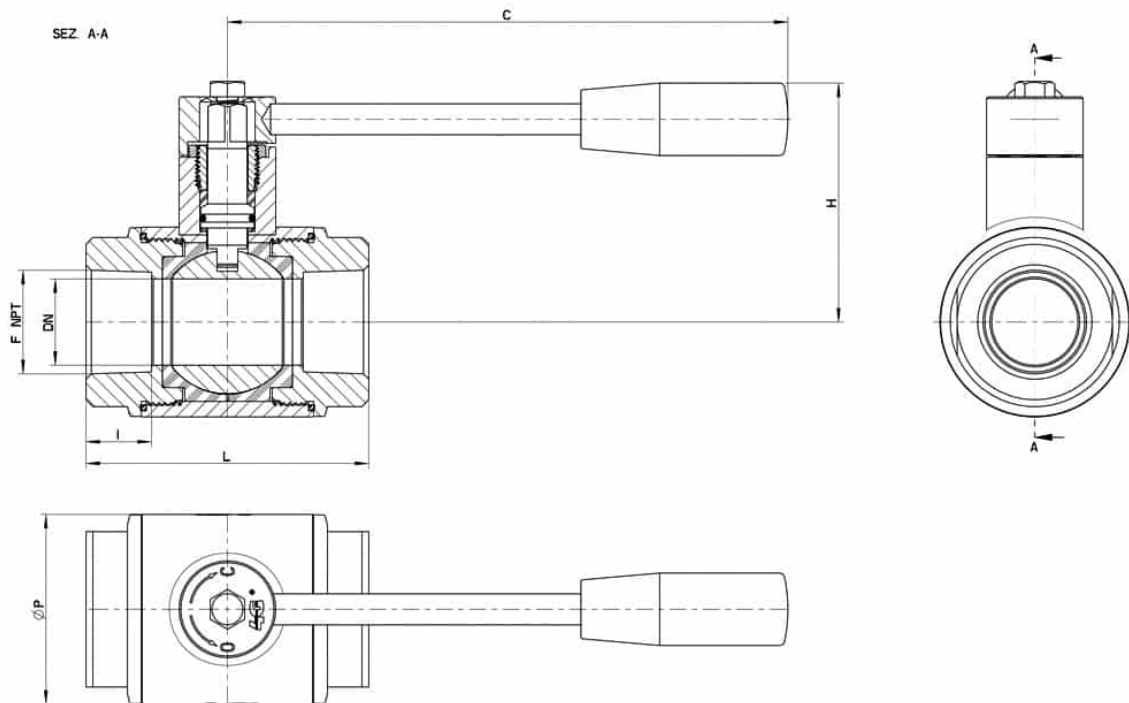
II 2G Ex h IIC T4 Gb

II 2D Ex h IIIC T135°C Db

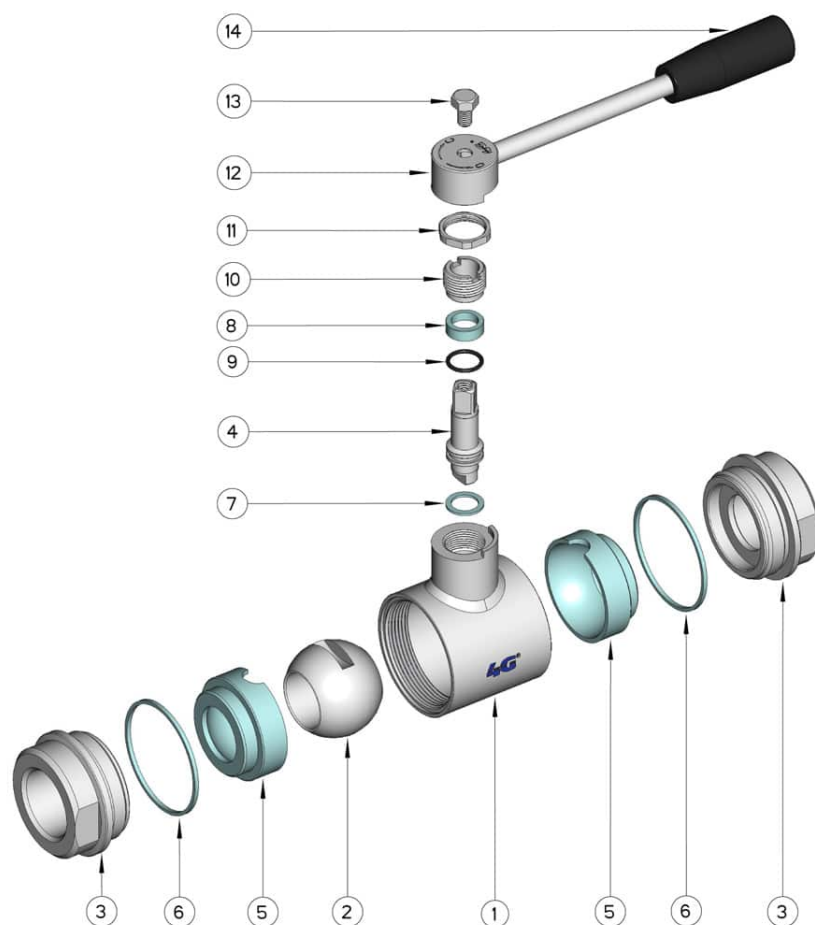
M.O.C.A. CE 1935/2004

• Guarnizioni di tenuta in:

PTFE caricato vetro -20°C+170°C



| G (NPT) | DN | L | I | C | H | ØP | PN | Kg | CODICE |
|---------|-----|-----|----|-----|-----|-----|-----|-------|--------------|
| 1/4" | 9 | 52 | 13 | 110 | 55 | 35 | 100 | 0,40 | 130104 60410 |
| 3/8" | 10 | 52 | 13 | 110 | 55 | 35 | 100 | 0,39 | 130104 60810 |
| 1/2" | 15 | 62 | 16 | 110 | 60 | 42 | 100 | 0,55 | 130104 61410 |
| 3/4" | 20 | 72 | 18 | 160 | 65 | 48 | 100 | 0,90 | 130104 62010 |
| 1" | 25 | 82 | 19 | 160 | 70 | 55 | 64 | 1,13 | 130104 62610 |
| 1"1/4 | 32 | 92 | 20 | 160 | 75 | 65 | 64 | 1,48 | 130104 63010 |
| 1"1/2 | 40 | 104 | 20 | 190 | 85 | 80 | 64 | 2,68 | 130104 63410 |
| 2" | 50 | 116 | 20 | 190 | 95 | 95 | 40 | 3,88 | 130104 63810 |
| 2"1/2 | 65 | 128 | 26 | 220 | 115 | 113 | 40 | 5,80 | 130104 64410 |
| 3" | 80 | 150 | 28 | 285 | 135 | 140 | 40 | 10,80 | 130104 64810 |
| 4" | 100 | 178 | 30 | 310 | 150 | 167 | 25 | 15,90 | 130104 65410 |



| Pos. | Denominazione | P.zi | Mat. |
|------|-----------------------|------|-----------------|
| 1 | Corpo | 1 | AISI 316L |
| 2 | Sfera | 1 | AISI 316L |
| 3 | Manicotti | 2 | AISI 316L |
| 4 | Perno | 1 | AISI 316L |
| 5 | Guarnizioni sfera | 2 | PTFE |
| 6 | Guarnizioni manicotti | 2 | PTFE |
| 7 | Guarnizione perno | 1 | PTFE |
| 8 | Guarnizione perno | 1 | PTFE |
| 9 | OR di tenuta perno | 1 | FKM |
| 10 | Ghiera di registro | 1 | AISI 304L (303) |
| 11 | Dado | 1 | AISI 304L |
| 12 | Rondella | 1 | AISI 304L |
| 13 | Leva | 1 | AISI 304L |
| 14 | Impugnatura | 1 | Resina |

