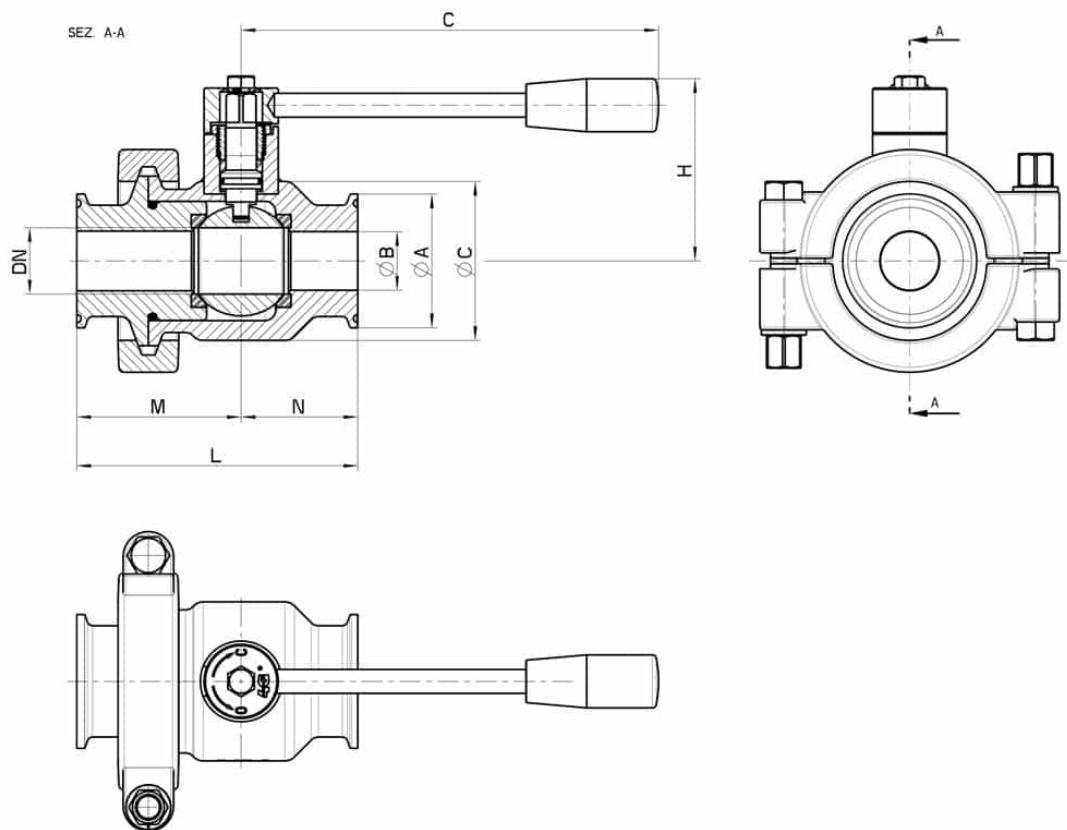


120230 PER TUBO BS

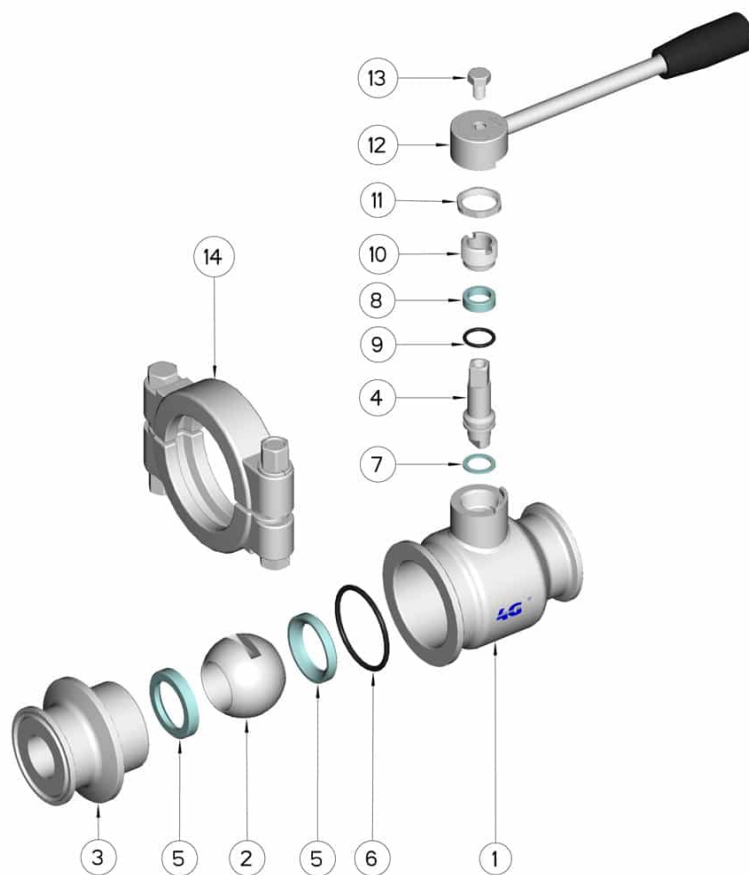


Valvola a sfera a DUE vie
Organo di comando: Leva inox
Attacco: **CLAMP normativa DIN 32676 TAB.4 REIHE C**
Per TUBO in accordo con normativa BS/OD (ASTM A270)
Passaggio: Totale
Materiale: Aisi 316L (1.4404)
Misure: da 1" a 2"1/2
Guarnizioni di tenuta: P.T.F.E. Vergine Modificato
Temperatura di esercizio: -20°C+170°C
Finitura esterna: Lucida

A richiesta:
Sistema antistatico ATEX:
II 2G Ex h IIC T4 Gb
II 2D Ex h IIIC T135°C Db
M.O.C.A. CE 1935/2004
• Guarnizioni di tenuta in:
PTFE caricato vetro -20°C+170°C
PTFE caricato carbogرافite -20°C+180°C
PTFE caricato inox -20°C+200°C
UHMW Polietilene ad alta densità -20°C+80°C



CLAMP SERIE C DN/OD	DN	Ø B	L	M	N	Ø A	Ø C	C	H	PN	Kg	CODICE AISI 316L
1"	25	22,5	106	58	44	50,5	60	160	80	40	2,40	120230 62610
1*1/2	40	34,8	126	70	56	50,5	80	180	92	25	3,48	120230 63410
2"	50	47,4	136	77	59	64	95	180	100	25	4,72	120230 63810
2*1/2	65	0	0	0	0	0	0	0	0	25	0	120230 64410



Pos.	Denominazione	P.zi	Mat.
1	Corpo	1	AISI 316L
2	Sfera	1	AISI 316L
3	Manicotto	1	AISI 316L
4	Perno	1	AISI 316L
5	Guarnizioni sfera	2	PTFE
6	OR manicotto	1	Silicone
7	Guarnizione perno	1	PTFE
8	Guarnizione perno	1	PTFE
9	OR di tenuta perno	1	FKM
10	Ghiera di registro	1	AISI 304L (303)
11	Controdado	1	AISI 304L
12	Leva	1	AISI 304L
13	Vite	1	AISI 304L
14	Morsetto clamp	1	AISI 304L

