

103042_TENUTA STANDARD_SALDARE DI TESTA (B.W.) SECONDO BS-OD (ASTM A-270)



Valvola a sfera a DUE vie
Organo di comando: Flangia per Attuatore ISO 5211 - DIN 3337
Attacco: a Saldare di Testa (B.W.) secondo BS-OD (ASTM A-270)
Passaggio: Totale
Materiale: Aisi 316L (1.4404)
Misure: da DN10 a DN100
Guarnizioni di tenuta: P.T.F.E. Vergine Modificato
Temperatura di esercizio: -20°C+170°C
Finitura esterna: Lucida
Incluse viti per montaggio attuatore

A richiesta:

Sistema antistatico ATEX:

II 2G Ex h IIC T4 Gb

II 2D Ex h IIIC T135°C Db

M.O.C.A. CE 1935/2004

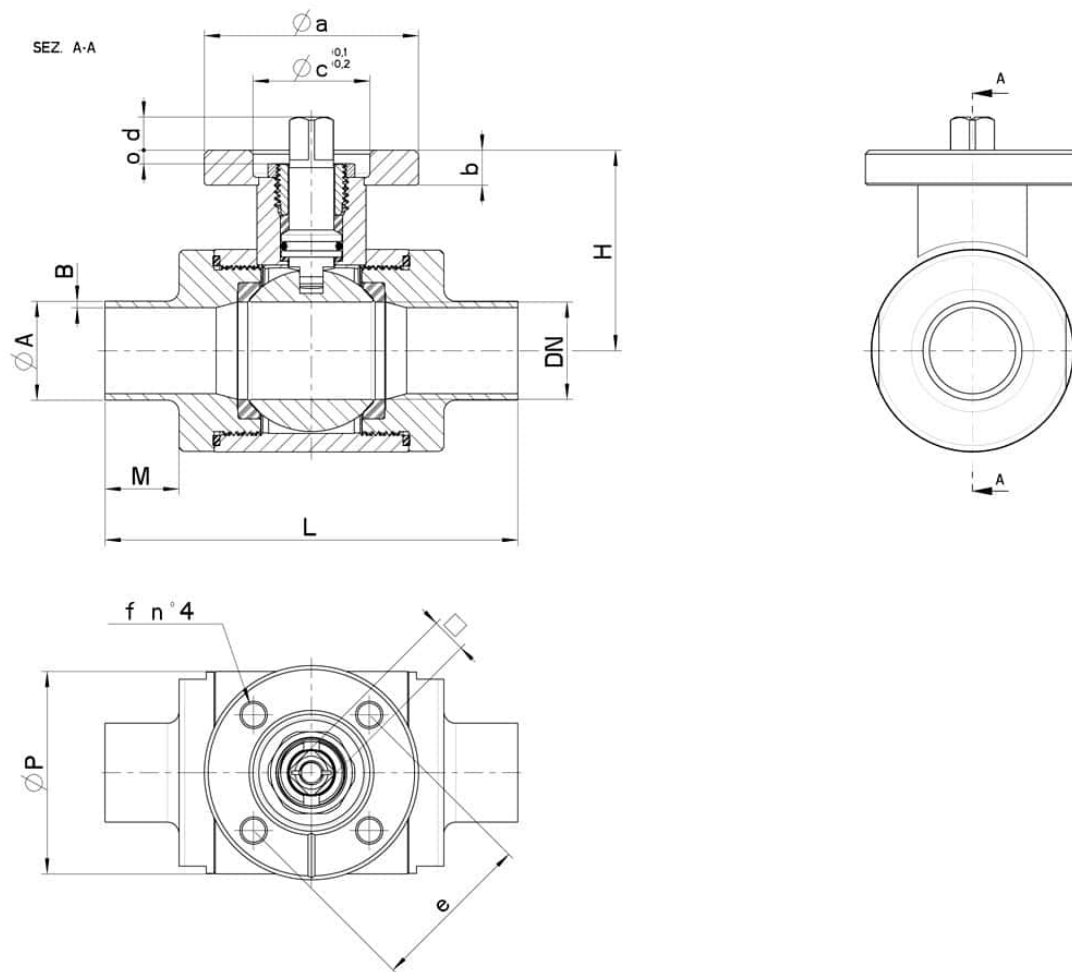
• Guarnizioni di tenuta in:

PTFE caricato vetro -20°C+170°C

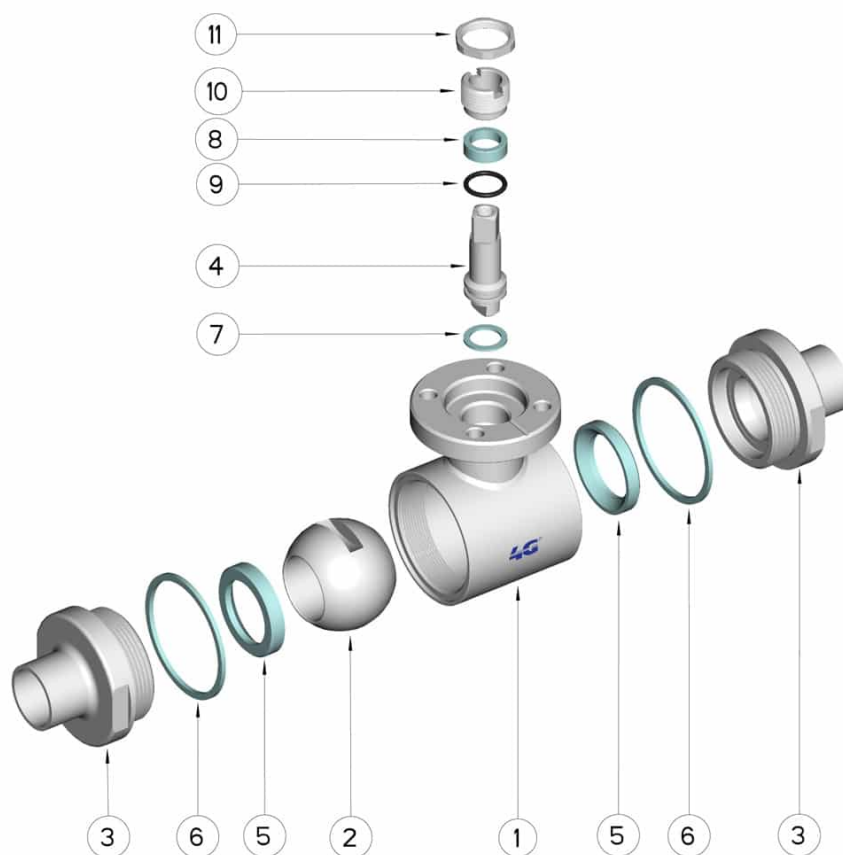
PTFE caricato carbografite -20°C+180°C

PTFE caricato inox -20°C+200°C

UHMW Polietilene ad alta densità -20°C+80°C



| DN | L | Ø A x B | M | H | Ø P | PN | Kg | ISO-DIN | Ø a | b | Ø c x o | □ | d | e | f | n4 viti | Nm | COD. AISI 316L |
|-----|-----|--------------------|----|------|-----|-----|-------|---------|-----|----|---------|----|----|-----|----|---------|----|-----------------|
| 10 | 88 | 12.7 x 1.65 | - | 39 | 30 | 100 | 0,486 | F.03 | 46 | 9 | 25x3 | 9 | 8 | 36 | 6 | M5x16 | 5 | 103042 6A710 |
| 10 | 88 | 12.7 x 1.65 | - | 39 | 30 | 100 | - | F.04 | 54 | 9 | 30x3 | 11 | 10 | 42 | 6 | M5x16 | 5 | 103042 6A71F |
| 15 | 92 | 19.05 x 1.65 | 16 | 41,5 | 35 | 100 | 0,50 | F.03 | 46 | 9 | 25x3 | 9 | 8 | 36 | 6 | M5x16 | 8 | 103042 6B910 |
| 15 | 92 | 19.05 x 1.65 | 16 | 41,5 | 35 | 100 | 0,50 | F.04 | 54 | 9 | 30x3 | 11 | 10 | 42 | 6 | M5x16 | 8 | 103042 6B91F |
| 20 | 102 | 25.4 x 1.65 | 16 | 45 | 42 | 100 | 0,68 | F.03 | 46 | 9 | 25x3 | 9 | 8 | 36 | 6 | M5x16 | 12 | 103042 6D710 |
| 20 | 102 | 25.4 x 1.65 | 16 | 45 | 42 | 100 | - | F.04 | 54 | 9 | 30x3 | 11 | 10 | 42 | 6 | M5x16 | 12 | 103042 6D71F |
| 25 | 106 | 25.4 x 1.65 | 19 | 51,5 | 52 | 64 | 1,060 | F.04 | 54 | 9 | 30x3 | 11 | 10 | 42 | 6 | M5x16 | 15 | 103042 6D810 |
| 25 | 106 | 25.4 x 1.65 | 19 | 51,5 | 52 | 64 | 1,113 | F.05 | 65 | 9 | 35x3 | 14 | 13 | 50 | 7 | M6x16 | 15 | 103042 6D81F |
| 32 | 112 | 38.1 x 1.65 | 19 | 56,5 | 60 | 64 | - | F.04 | 54 | 9 | 30x3 | 11 | 10 | 42 | 6 | M5x16 | 18 | 103042 6J910 |
| 32 | 112 | 38.1 x 1.65 | 19 | 56,5 | 60 | 64 | 1,360 | F.05 | 65 | 9 | 35x3 | 14 | 13 | 50 | 7 | M6x16 | 18 | 103042 6J91F |
| 40 | 126 | 38.1 x 1.65 | 19 | 76 | 73 | 64 | 2,30 | F.05 | 65 | 12 | 35x4 | 14 | 13 | 50 | 7 | M6x20 | 25 | 103042 6K110 |
| 40 | 126 | 38.1 x 1.65 | 19 | 76 | 73 | 64 | - | F.07 | 90 | 12 | 55x4 | 17 | 15 | 70 | 9 | M8x20 | 25 | 103042 6K11F |
| 50 | 136 | 50.8 x 1.65 | 19 | 84 | 88 | 40 | 3,36 | F.05 | 65 | 12 | 35x4 | 14 | 13 | 50 | 7 | M6x20 | 30 | 103042 6M810 |
| 50 | 136 | 50.8 x 1.65 | 19 | 84 | 88 | 40 | 3,68 | F.07 | 90 | 12 | 55x4 | 17 | 15 | 70 | 9 | M8x20 | 30 | 103042 6M81F |
| 65 | 154 | 63.5 x 1.65 | 21 | 94,5 | 113 | 40 | 5,80 | F.07 | 90 | 12 | 55x4 | 17 | 15 | 70 | 9 | M8x20 | 45 | 103042 6R710 |
| 65 | 154 | 63.5 x 1.65 | 21 | 94,5 | 113 | 40 | - | F.10 | 125 | 12 | 70x4 | 22 | 18 | 102 | 11 | M10x25 | 45 | 103042 6R71F |
| 80 | 184 | 76.1 x 2 | 27 | 106 | 135 | 40 | 8,74 | F.07 | 90 | 12 | 55x4 | 17 | 15 | 70 | 9 | M8x20 | 70 | 103042 6U710 |
| 80 | 184 | 76.1 x 2 | 27 | 106 | 135 | 40 | - | F.10 | 125 | 12 | 70x4 | 22 | 18 | 102 | 11 | M10x25 | 70 | 103042 6U71F |
| 100 | 190 | 101.6 x 2.11 | 27 | 120 | 167 | 25 | 13,10 | F.07 | 90 | 12 | 55x4 | 17 | 15 | 70 | 9 | M8x20 | 80 | 103042 6X410 |
| 100 | 190 | 101.6 x 2.11 | 27 | 120 | 167 | 25 | 14,60 | F.10 | 125 | 12 | 70x4 | 22 | 18 | 102 | 11 | M10x25 | 80 | 103042 6X41F |



| POSIZIONE | DENOMINAZIONE | PEZZI | MATERIALE |
|-----------|-----------------------|-------|-------------------------|
| 1 | Corpo | 1 | AISI 316L |
| 2 | Sfera | 1 | AISI 316L |
| 3 | Manicotti | 2 | AISI 316L |
| 4 | Perno | 1 | AISI 316L |
| 5 | Guarnizioni sfera | 2 | PTFE Vergine Modificato |
| 6 | Guarnizioni manicotti | 2 | PTFE |
| 7 | Guarnizione perno | 1 | PTFE |
| 8 | Guarnizione perno | 1 | PTFE |
| 9 | OR di tenuta perno | 1 | FKM |
| 10 | Ghiera di registro | 1 | AISI 304L (303) |
| 11 | Controdado | 1 | AISI 303 |

