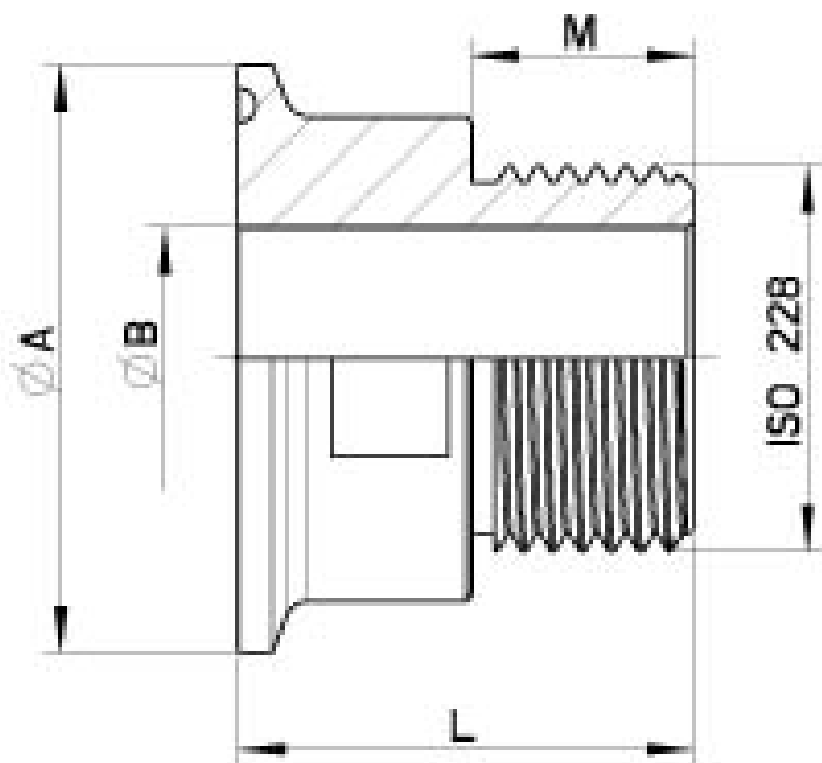


768030 ADATTATORE CLAMP CON ISO228 GAS MASCHIO



Adattatore CLAMP con ISO228 GAS Maschio
Materiale: AISI 316L (1.4404)

A richiesta:
M.O.C.A. CE 1935/2004



CLAMP x ISO 228	Ø A	B	M	L	Kg	CODICE AISI 316L
1/2" x 1/8"	25	9,4	10	30	0,044	768030 60400
1/2" x 1/4"	25	9,4	12	32	0,042	768030 60500
1/2" x 3/8"	25	9,4	12	32	0,045	768030 60600
1/2" x 1/2"	25	9,4	15	35	0,062	768030 60700
3/4" x 1/4"	25	15,75	12	32	0,039	768030 61400
3/4" x 3/8"	25	15,75	12	32	0,043	768030 61500
3/4" x 1/2"	25	15,75	15	35	0,047	768030 61600
3/4" x 3/4"	25	15,75	17	37	0,078	768030 61700
1" x 1/4"	50,5	22,1	12	32	0,130	768030 62100
1" x 3/8"	50,5	22,1	12	32	0,130	768030 62200
1" x 1/2"	50,5	22,1	15	35	0,137	768030 62300
1" x 3/4"	50,5	22,1	15	35	0,155	768030 62400
1" x 1"	50,5	22,1	19	39	0,228	768030 62500
1" x 1"1/4"	50,5	22,1	20	40	0,290	768030 62600
1"1/2 x 3/4"	50,5	34,8	17	37	0,160	768030 63300
1"1/2 x 1"	50,5	34,8	19	39	0,190	768030 63400
1"1/2 x 1"1/4"	50,5	34,8	20	40	0,145	768030 63500
1"1/2 x 1"1/2"	50,5	34,8	20	40	0,208	768030 63600
2" x 1/2"	64	47,5	17	41	0,320	768030 64300
2" x 3/4"	64	47,5	18	42	0,329	768030 64400
2" x 1"	64	47,5	19	44	0,348	768030 64500
2" x 1"1/4"	64	47,5	19	44	0,319	768030 64600
2" x 1"1/2"	64	47,5	20	45	0,29	768030 64700
2" x 2"	64	47,3	25	60	0,418	768030 64800
2"1/2 x 2"	77,5	60,2	20	45	0,370	768030 65700
2"1/2 x 2"1/2"	77,5	60,2	25	61	0,715	768030 65800
3" x 2"	91	72,8	22	57	0,658	768030 66700
3" x 2"1/2"	91	72,8	25	62	0,765	768030 66800
3" x 3"	91	72,8	25	62	0,780	768030 66900
4" x 2"	119	97,4	20	50	1,080	768030 67700
4" x 3"	119	97,4	25	50	0,890	768030 67900
4" x 4"	119	97,4	25	62	1,200	768030 68000

