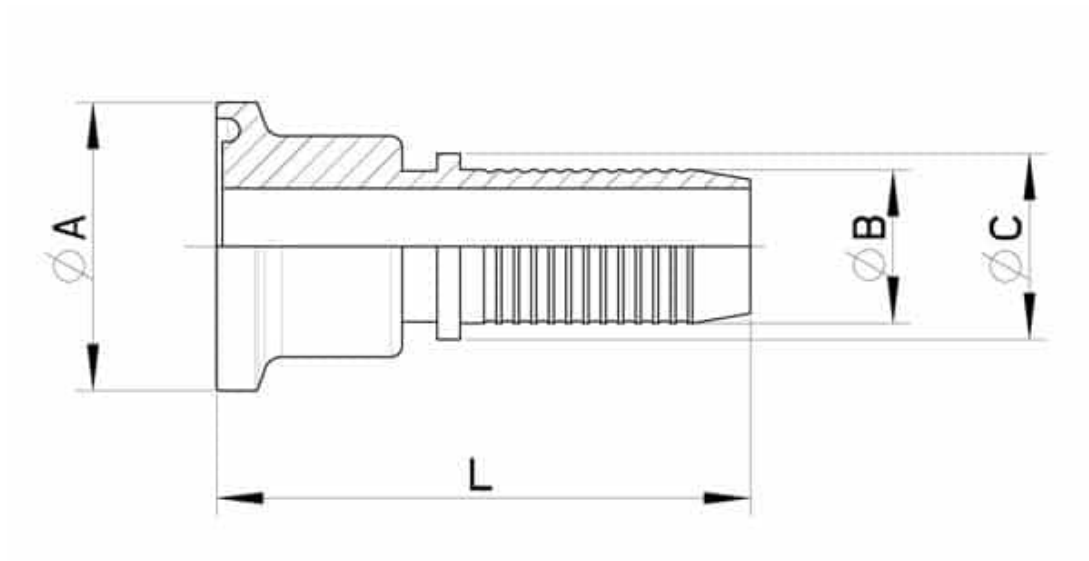


763805 PORTAGOMMA CLAMP PER TUBO IN PTFE



Portagomma CLAMP per tubo in PTFE
Materiale: AISI 316L (1.4404)

A richiesta:
M.O.C.A. CE 1935/2004



CLAMP	Ø A	Ø B	Ø C	L	Kg	CODICE AISI 316L
1/2"	25	6,7	8,5	46	0,04	763805 60500
1/2"	25	8	9,5	46	0,04	763805 60700
1/2"	25	9,8	11,5	46	0,04	763805 60800
1/2"	25	13,2	16	46	0,04	763805 61100
DIN 10	34	6,7	8,5	46	0,07	763805 61300
DIN 10	34	16,5	18,4	45,2	0,07	763805 61600
3/4"	25	19,6	21,5	49	0,04	763805 61700
DIN 10	34	9,8	11,5	46	0,07	763805 61800
DIN 10	34	13,2	16	46	0,07	763805 62000
DIN 15	34	19,6	21,5	47	0,05	763805 62100
1"	50,5	9,8	11,5	45	-	763805 62200
1"	50,5	13,2	16	45	0,14	763805 62300
1"	50,5	19,6	21,5	45	0,15	763805 62400
2"	64	51	55	73	0,38	763805 66000

