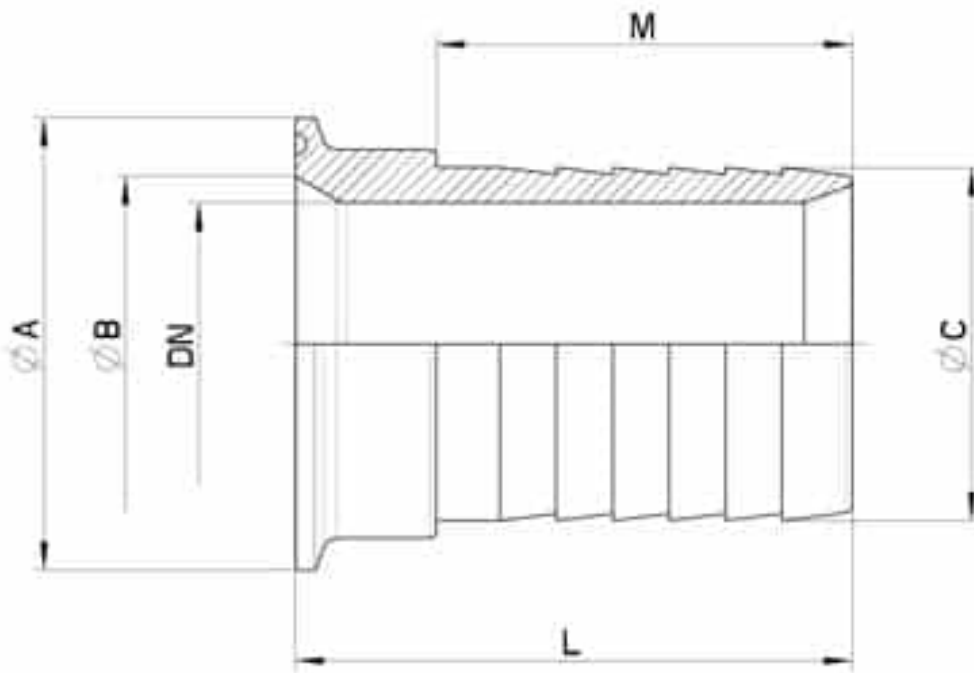


763790 PORTAGOMMA CLAMP LISCATO PER TUBO IN GOMMA



Portagomma CLAMP LISCATO per tubo in gomma
Materiale: AISI 316L (1.4404)

A richiesta:
M.O.C.A. CE 1935/2004



CLAMP - ØA	Ø B	Ø C	DN	M	L	Kg	CODICE AISI 316L
1/2" - Ø25	9,4	5,5	3,5	26	42	0,345	763790 60200
1/2" - Ø25	9,4	6,5	4	28	42	0,036	763790 60300
1/2" - Ø25	9,4	10	7	28	42	0,036	763790 60500
1/2" - Ø25	10	13,2	10	30	46	0,041	763790 60600
3/4" - Ø25	15,75	8	5,5	24	46	0,031	763790 60800
3/4" - Ø25	15,75	9,35	6	28	42	0,034	763790 60900
3/4" - Ø25	15,75	12,7	9	22	33	0,028	763790 61100
3/4" - Ø25	15,75	16	12	30	46	0,038	763790 61200
3/4" - Ø25	15,75	19,6	14	23	50	0,056	763790 61300
3/4" - Ø25	15,75	18	15	46	50,8	0,033	763790 61400
1" - Ø50,5	22,1	6,5	4	20	34	0,137	763790 61500
1" - Ø50,5	22,1	8	5	24	40	0,150	763790 61600
1" - Ø50,5	22,1	13	10	25	41	0,142	763790 61700
1" - Ø50,5	22,1	10	7	24	40	0,154	763790 61900
1" - Ø50,5	22,1	16	12	25	41	0,156	763790 62000
1" - Ø50,5	22,1	19,6	15	35	49	0,151	763790 62100
1" - Ø50,5	22,1	25	20	39	53	0,157	763790 62600
1" - Ø50,5	26	30	25	35	43	0,108	763790 62800
1" 1/2 - Ø50,5	34,8	10	6	27	41	0,106	763790 63100
1" 1/2 - Ø50,5	34,8	12,7	8	27	41	0,111	763790 63200
1" 1/2 - Ø50,5	34,8	32	25	46	65	0,213	763790 63400
1" 1/2 - Ø50,5	34,8	40	32	53	72	0,257	763790 63800
2" - Ø64	47,5	13	10	25	41	0,141	763790 64300
2" - Ø64	47,5	25	20	39	60	0,205	763790 64600
2" - Ø64	47,5	32	25	46	66	0,312	763790 64800
2" - Ø64	47,5	40	32	53	73	0,335	763790 65000
2" - Ø64	47,5	50	40	59	79	0,468	763790 65200
2" 1/2 - Ø77,5	60,2	32	25	46	67	0,416	763790 65600
2" 1/2 - Ø77,5	60,2	50	40	59	80	0,597	763790 66000
2" 1/2 - Ø77,5	60,2	60	50	58	80	0,636	763790 66300
2" 1/2 - Ø77,5	60,2	70	60	58	85,5	0,591	763790 66700
3" - Ø91	47,5	48	38	38	70	0,54	763790 67200
3" - Ø91	72,9	70	60	66	87	0,75	763790 67500
3" - Ø91	72,9	80	65	72	96	0,844	763790 68000
4" - Ø119	97,38	80	65	76	98	1,56	763790 68500
4" - Ø119	97,38	100	90	87	109	1,42	763790 69200

