

113030 PARA TUBO BS



Válvula de bola DOS vías

Organo de mando: Brida para Actuador ISO 5211 - DIN 3337

Conexión: **CLAMP regulación DIN 32676 TAB.4 REIHE C**

Para TUBO de acuerdo con regulación BS/OD (ASTM A270)

Paso: Total

Material: Aisi 304L (1.4307) - Aisi 316L (1.4404)

Tamaños: 5"

Sellos de junta: P.T.F.E. Virgen Modificado

Temperatura de funcionamiento: -20°C+170°C

Acabado externo: Torneado

Tornillos para el montaje del actuador incluidos

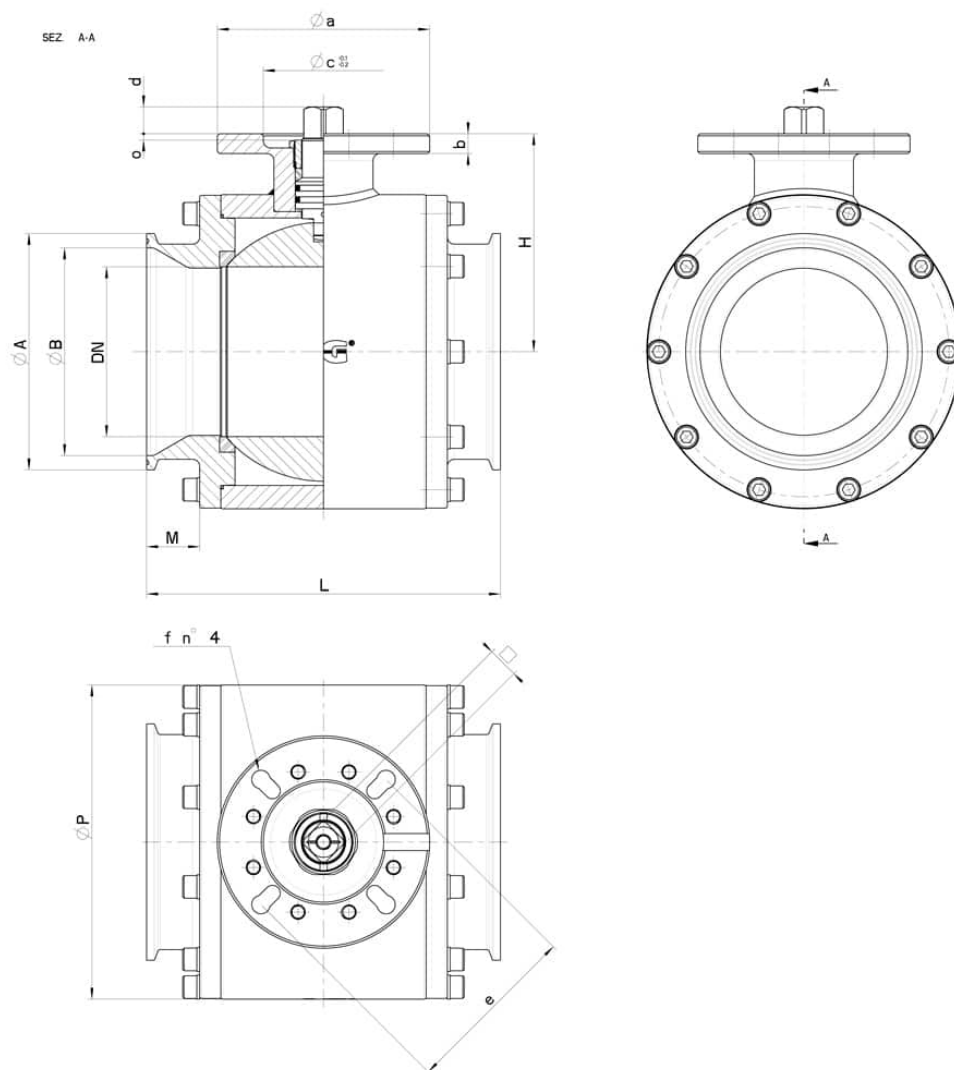
Sistema antiestático ATEX:

II 2G Ex h IIC T4 Gb

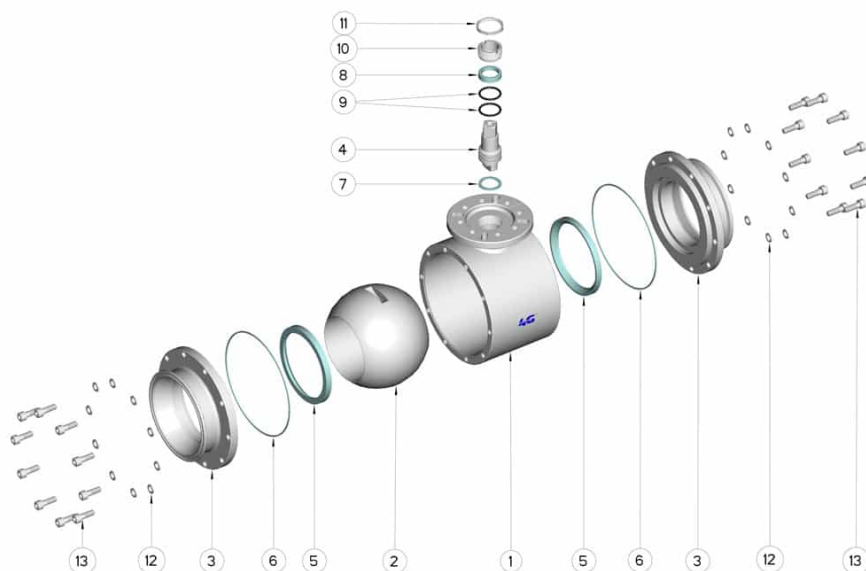
II 2D Ex h IIIC T135°C Db

A pedido:

M.O.C.A. CE 1935/2004



| CLAMP REIHE C | DN | L | Ø A | Ø B | M | H | Ø P | PN | Kg | ISO-DIN | Ø a | b | Ø c x o | □ | d | e | f n°4 | Tornillos | Nm * | CÓDIGO AISI 316 |
|---------------------|-----|-----|-----|--------|------|-----|-----|----|----|-----------|-----|----|--------------|-------|----|---------|-------|---------------|------|-----------------|
| 6" | 120 | 250 | 167 | 146,86 | 37,5 | 154 | 222 | 16 | - | F.10-F.12 | 150 | 14 | Ø5 x 3 | 22-27 | 19 | 102-125 | 11-13 | M10x25-M12x30 | 130 | 113030A65910 |



| POSICIÓN | DENOMINACIÓN | PIEZAS | MATERIAL |
|----------|---------------------|--------|------------------------|
| 1 | Cuerpo | 1 | AISI 304L - 316L |
| 2 | Bola | 1 | AISI 304L - 316L |
| 3 | Mangas | 2 | AISI 304L - 316L |
| 4 | Alfiler | 1 | AISI 304L - 316L |
| 5 | Sello bola | 2 | PTFE virgen modificado |
| 6 | Sello mangas | 2 | PTFE |
| 7 | Sello alfiler | 1 | PTFE |
| 8 | Sello alfiler | 1 | PTFE |
| 9 | OR de junta alfiler | 2 | FKM |
| 10 | Anillo de registro | 1 | AISI 304L (303) |
| 11 | Contratuerca | 1 | AISI 304L |
| 12 | Arandela manga | 20 | AISI 304L |
| 13 | Tornillo manga | 20 | AISI 304L |

