

## 103044 JUNTA ESTÁNDAR - H/H SMS



Válvula de bola DOS vías  
Organo de mando: Brida para Actuador ISO 5211 - DIN 3337  
Conexión: SMS hembra/hembra  
Paso: Total  
Material: Aisi 304L (1.4307) - Aisi 316L (1.4404)  
Tamaños: de DN20 a DN100  
Sellos de junta: P.T.F.E. Virgen Modificado  
Temperatura de funcionamiento: -20°C+170°C  
Acabado externo: Brillante  
Tornillos para el montaje del actuador incluidos

A pedido:

Sistema antiestático ATEX:

II 2G Ex h IIC T4 Gb

II 2D Ex h IIIC T135°C Db

M.O.C.A. CE 1935/2004

• Sellos de junta en:

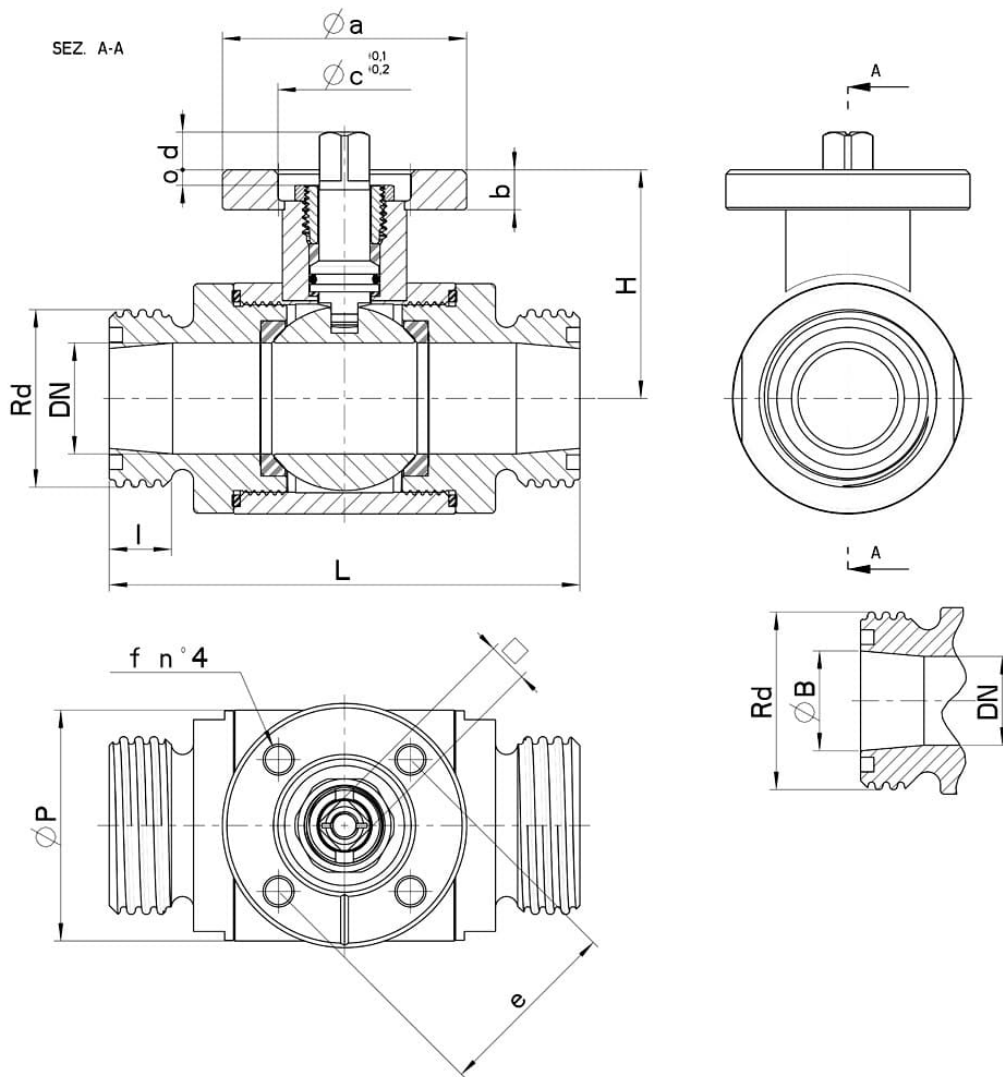
PTFE cargado vidrio -20°C+170°C

PTFE cargado carbogradio -20°C+180°C

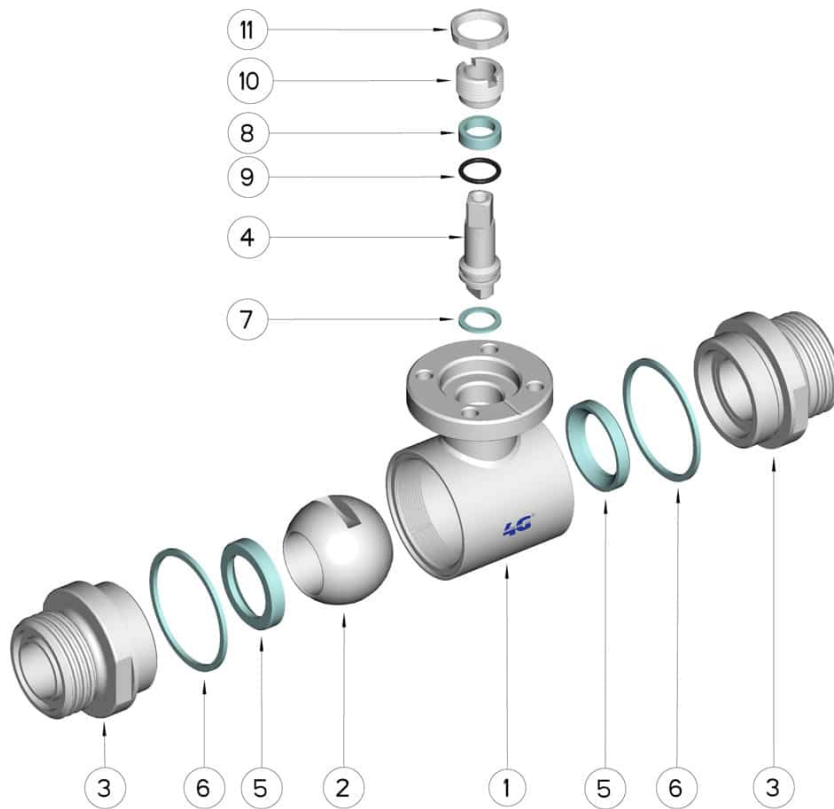
PTFE cargado inox -20°C+200°C

UHMW Polietileno alta densidad -20°C+80°C





| DN  | Ø B  | SMS          | Rd         | L   | I  | H    | Ø P | PN  | Kg | ISO-DIN | Ø a | b  | Ø c x o | □  | d  | e   | f  | n° 4 tornillos | Nm | CÓDIGO AISI 304 | CÓDIGO AISI 316 |
|-----|------|--------------|------------|-----|----|------|-----|-----|----|---------|-----|----|---------|----|----|-----|----|----------------|----|-----------------|-----------------|
| 20  | 22,5 | (Reduced) 25 | 40 x 1/6"  | 102 | 19 | 45   | 42  | 100 | -  | F.03    | 46  | 9  | 25x3    | 9  | 8  | 36  | 6  | M5x16          | 12 | -               | 103044 62410    |
| 20  | 22,5 | (Reduced) 25 | 40 x 1/6"  | 102 | 19 | 45   | 42  | 100 | -  | F.04    | 54  | 9  | 30x3    | 11 | 10 | 42  | 6  | M5x16          | 12 | -               | 103044 6241F    |
| 25  | 22,5 | 25           | 40 x 1/6"  | 106 | 19 | 51,5 | 52  | 64  | -  | F.04    | 54  | 9  | 30x3    | 11 | 10 | 42  | 6  | M5x16          | 15 | -               | 103044 62610    |
| 25  | 22,5 | 25           | 40 x 1/6"  | 106 | 19 | 51,5 | 52  | 64  | -  | F.05    | 65  | 9  | 35x3    | 14 | 13 | 50  | 7  | M6x16          | 15 | -               | 103044 6261F    |
| 40  | 35,5 | 38           | 60 x 1/6"  | 126 | 19 | 76   | 73  | 64  | -  | F.05    | 65  | 12 | 35x4    | 14 | 13 | 50  | 7  | M6x20          | 25 | -               | 103044 63410    |
| 40  | 35,5 | 38           | 60 x 1/6"  | 126 | 19 | 76   | 73  | 64  | -  | F.07    | 90  | 12 | 55x4    | 17 | 15 | 70  | 9  | M8x20          | 25 | -               | 103044 6341F    |
| 50  | 48,5 | 51           | 70 x 1/6"  | 136 | 20 | 84   | 88  | 40  | -  | F.05    | 65  | 12 | 35x4    | 14 | 13 | 50  | 7  | M6x20          | 30 | -               | 103044 63810    |
| 50  | 48,5 | 51           | 70 x 1/6"  | 136 | 20 | 84   | 88  | 40  | -  | F.07    | 90  | 12 | 55x4    | 17 | 15 | 70  | 9  | M8x20          | 30 | -               | 103044 6381F    |
| 65  | 60,5 | 63           | 85 x 1/6"  | 154 | 22 | 94,5 | 113 | 40  | -  | F.07    | 90  | 12 | 55x4    | 17 | 15 | 70  | 9  | M8x20          | 45 | -               | 103044 64410    |
| 65  | 60,5 | 63           | 85 x 1/6"  | 154 | 22 | 94,5 | 113 | 40  | -  | F.10    | 125 | 12 | 70x4    | 22 | 18 | 102 | 11 | M10x25         | 45 | -               | 103044 6441F    |
| 65  | 72   | (Reduced) 76 | 98 x 1/6"  | 154 | 22 | 94,5 | 113 | 40  | -  | F.07    | 90  | 12 | 55x4    | 17 | 15 | 70  | 9  | M8x20          | 45 | -               | 103044 64510    |
| 65  | 72   | (Reduced) 76 | 98 x 1/6"  | 154 | 22 | 94,5 | 113 | 40  | -  | F.10    | 125 | 12 | 70x4    | 22 | 18 | 102 | 11 | M10x25         | 45 | -               | 103044 6451F    |
| 80  | 72,2 | 76           | 98 x 1/6"  | 184 | 27 | 106  | 135 | 40  | -  | F.07    | 90  | 12 | 55x4    | 17 | 15 | 70  | 9  | M8x20          | 70 | 103044 44810    | 103044 64810    |
| 80  | 72,2 | 76           | 98 x 1/6"  | 184 | 27 | 106  | 135 | 40  | -  | F.10    | 125 | 12 | 70x4    | 22 | 18 | 102 | 11 | M10x25         | 70 | 103044 4481F    | 103044 6481F    |
| 100 | 98   | 104          | 125 x 1/4" | 190 | 28 | 120  | 167 | 25  | -  | F.07    | 90  | 12 | 55x4    | 17 | 15 | 70  | 9  | M8x20          | 80 | 103044 45410    | 103044 65410    |
| 100 | 98   | 104          | 125 x 1/4" | 190 | 28 | 120  | 167 | 25  | -  | F.10    | 125 | 12 | 70x4    | 22 | 18 | 102 | 11 | M10x25         | 80 | 103044 4541F    | 103044 6541F    |
| 100 | 98   | 101          | 132 x 1/6" | 190 | 28 | 120  | 167 | 25  | -  | F.07    | 90  | 12 | 55x4    | 17 | 15 | 70  | 9  | M8x20          | 80 | 103044 45510    | 103044 65510    |
| 100 | 98   | 101          | 132 x 1/6" | 190 | 28 | 120  | 167 | 25  | -  | F.10    | 125 | 12 | 70x4    | 22 | 18 | 102 | 11 | M10x25         | 80 | 103044 4551F    | 103044 6551F    |



| POSICIÓN | DENOMINACIÓN        | PIEZAS | MATERIAL               |
|----------|---------------------|--------|------------------------|
| 1        | Cuerpo              | 1      | AISI (304L) 316L       |
| 2        | Bola                | 1      | AISI (304L) 316L       |
| 3        | Mangas              | 2      | AISI (304L) 316L       |
| 4        | Alfiler             | 1      | AISI (304L) 316L       |
| 5        | Sello bola          | 2      | PTFE virgen modificado |
| 6        | Sello mangas        | 2      | PTFE                   |
| 7        | Sello alfiler       | 1      | PTFE                   |
| 8        | Sello alfiler       | 1      | PTFE                   |
| 9        | OR de junta alfiler | 1      | FKM                    |
| 10       | Anillo de registro  | 1      | AISI 304L (303)        |
| 11       | Contratuerca        | 1      | AISI 303               |

