

100146 JUNTA ESTÁNDAR - M/M SMS



Válvula de bola de DOS vías
Organo de mando: palanca de acero inoxidable
Conexión: SMS macho/macho
Paso: Total
Material: Aisi 304L (1.4307) - Aisi 316L (1.4404)
Tamaños: de DN20 a DN100
Sellos de junta: P.T.F.E. Virgen Modificado
Temperatura de funcionamiento: -20°C+170°C
Acabado externo: Brillante

A pedido:

Sistema antiestático ATEX:

II 2G Ex h IIC T4 Gb

II 2D Ex h IIIC T135°C Db

M.O.C.A. CE 1935/2004

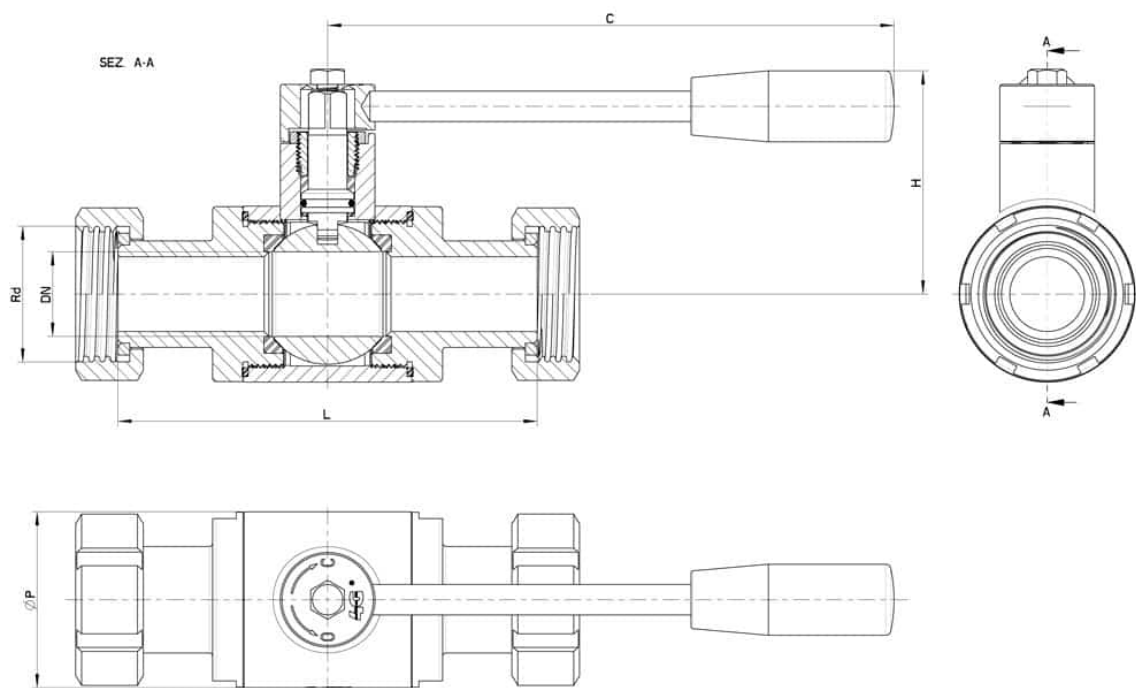
• Sellos de junta en:

PTFE cargado vidrio -20°C+170°C

PTFE cargado carbogafito -20°C+180°C

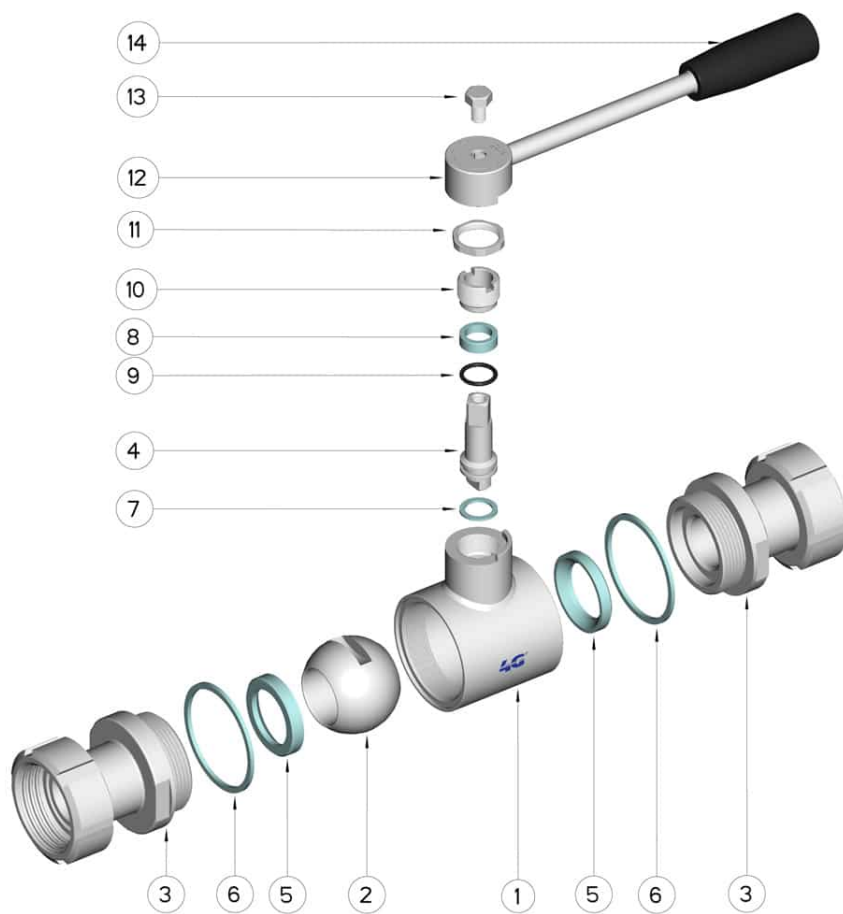
PTFE cargado inox -20°C+200°C

UHMW Polietileno alta densidad -20°C+80°C



DN	SMS	Rd	L	I	C	H	Ø P	PN	Kg	CÓDIGO AISI 304	CÓDIGO AISI 316
20	(Reduced) 25	40 x 1/6"	114	20	110	60	42	100	1,06	-	100146 62410
25	25	40 x 1/6"	124	20	160	65	52	64	1,55	-	100146 62610
40	38	60 x 1/6"	144	25	190	80	73	64	3,04	-	100146 63410
50	51	70 x 1/6"	156	26	190	90	88	40	4,54	-	100146 63810
65	63	85 x 1/6"	178	30	220	110	113	40	7,66	-	100146 64410
65	(Reduced) 76	98 x 1/6"	182	30	235	110	113	40	7,66	-	100146 64510
80	76	98 x 1/6"	198	32	285	130	135	40	10,8	100146 44810	100146 64810
100	104	125 x 1/4"	206	32	310	150	167	25	17,26	100146 45410	100146 65410
100	101	132 x 1/6"	206	32	310	150	167	25	17,26	100146 45510	100146 65510

*PASSAGGIO RIDOTTO



POSICIÓN	DENOMINACIÓN	PIEZAS	MATERIAL
1	Cuerpo	1	AISI (304L) 316L
2	Bola	1	AISI (304L) 316L
3	Mangas	2	AISI (304L) 316L
4	Alfiler	1	AISI (304L) 316L
5	Sello bola	2	PTFE
6	Sello mangas	2	PTFE
7	Sello inferior alfiler	1	PTFE
8	Sello superior alfiler	1	PTFE
9	OR de junta alfier	1	FKM
10	Anillo de registro	1	AISI 303
11	Contratuercas	1	AISI 303
12	Palanca	1	AISI 304L
13	Tornillo	1	AISI 304L
14	Mango	1	DUROPLASTO (PF)

