

100133_KF JUNTA ESTÁNDAR



Válvula de bola de DOS vías

Organo de mando: Palanca de acero inoxidable

Conexión: KF

Paso: Total

Material: Aisi 316L (1.4404)

Tamaños: de DN10 a DN50

Sellos de junta: P.T.F.E. Virgen Modificado con OR cojinete de empuje

Temperatura de funcionamiento: -20°C+170°C

Acabado externo: Brillante

A pedido:

Sistema antiestático ATEX:

II 2G Ex h IIC T4 Gb

II 2D Ex h IIIC T135°C Db

M.O.C.A. CE 1935/2004

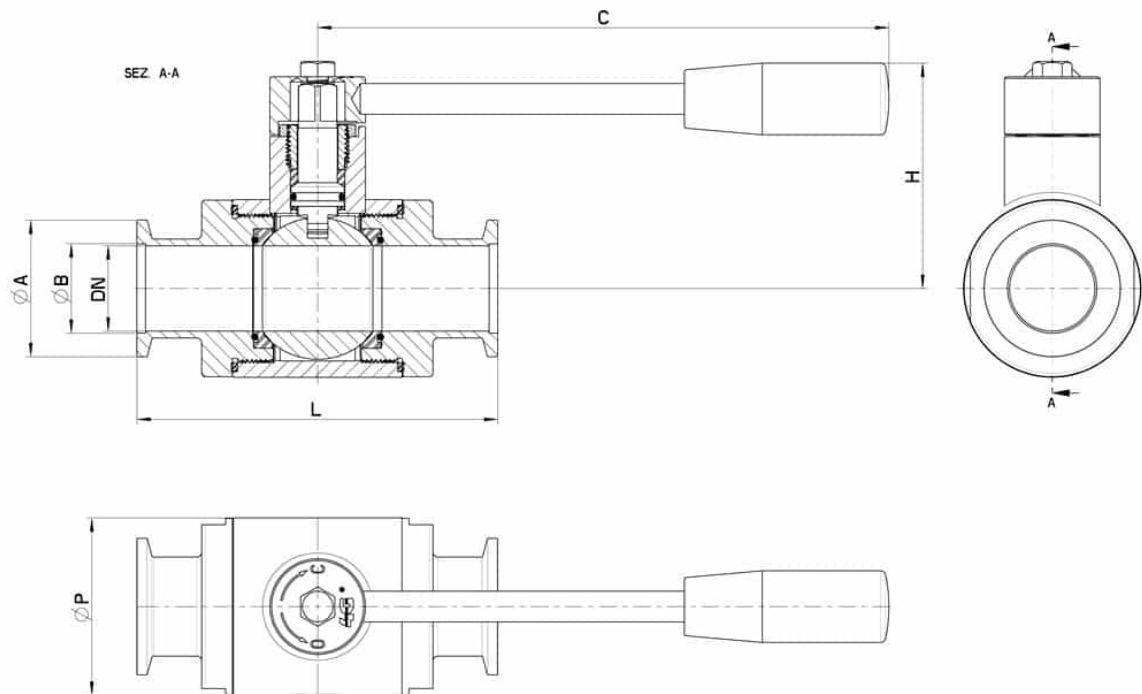
• Sellos de junta en:

PTFE cargado vidrio -20°C+170°C

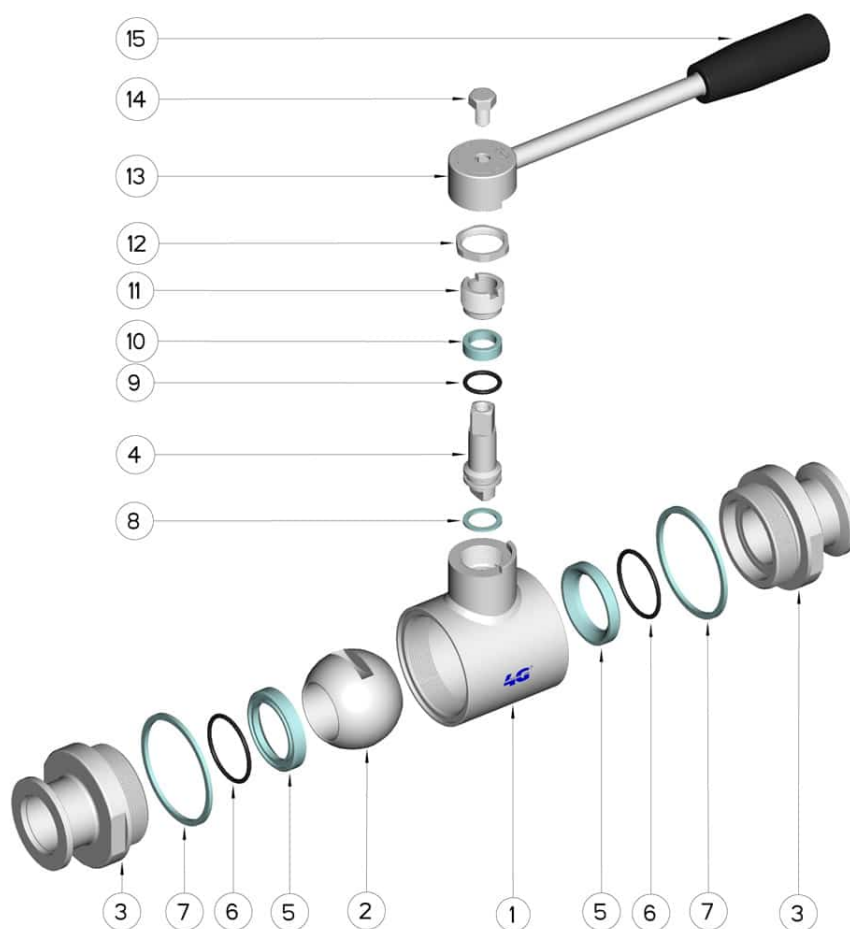
PTFE cargado carbografito -20°C+180°C

PTFE cargado inox -20°C+200°C

UHMW Polietileno alta densidad -20°C+80°C



KF	DN	L	Ø A	Ø B	C	H	Ø P	PN	Kg	CÓDIGO AISI 316
30	10	88	30	12.2	110	50	30	100	0,43	100133 60860
30	15	92	30	17.2	110	55	35	100	0,51	100133 61460
40	20	102	40	22.2	110	60	42	100	0,93	100133 62060
40	25	106	40	26.2	160	65	52	64	1,33	100133 62660
55	32	112	55	34.2	160	70	60	64	1,42	100133 63060
55	40	126	55	41.2	190	80	73	64	2,43	100133 63460
75	50	136	75	52.2	190	90	88	40	3,51	100133 63860



POSICIÓN	DENOMINACIÓN	PIEZAS	MATERIAL
1	Cuerpo	1	AISI 316L
2	Bola	1	AISI 316L
3	Mangas	2	AISI 316L
4	Alfiler	1	AISI 316L
5	Sello bola	2	PTFE
6	OR reggispinta	2	FKM
7	Sello mangas	2	PTFE
8	Sello alfiler	1	PTFE
9	OR de junta alfiler	1	FKM
10	Sello alfiler	1	PTFE
11	Anillo de registro	1	AISI 303
12	Contratuerca	1	AISI 303
13	Palanca	1	AISI 304L
14	Tornillo	1	AISI 304L
15	Mango	1	DUROPLASTO (PF)

