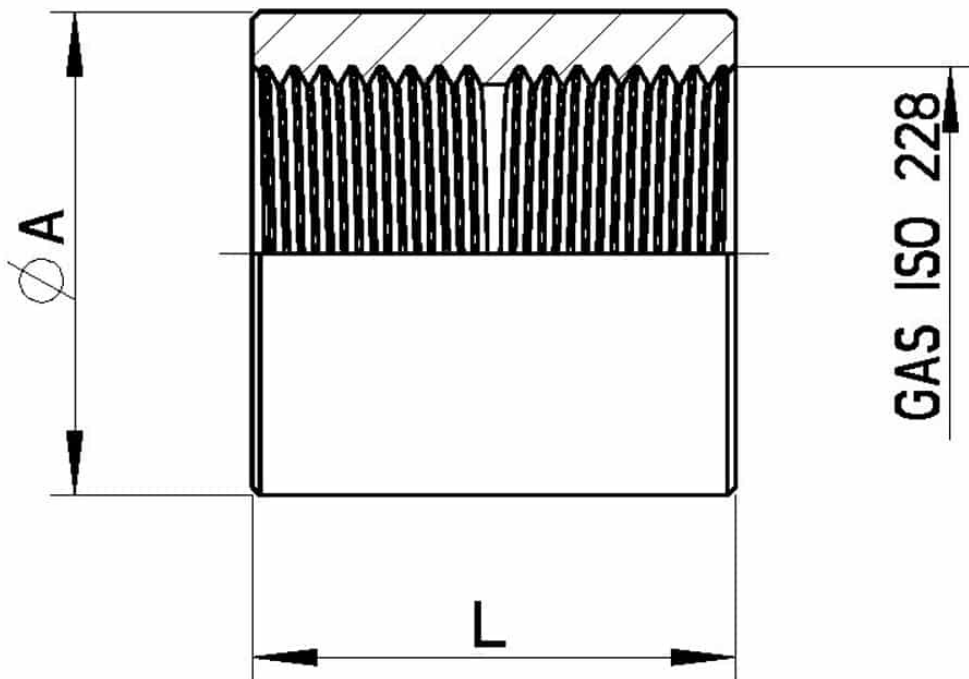


744020 MANGA HEMBRA ISO 228 GAS CILINDRICO PASO ROSCADO



Manga ISO 228 Hembra GAS CILINDRICO Paso Roscado
Material: AISI 316L (1.4404)

Bajo demanda:
M.O.C.A. CE 1935/2004



GAS ISO 228	Ø A	L	Kg.	CÓDIGO AISI 316
1/8"	14	18	0,012	744020 60300
1/4"	20	26	0,041	744020 60700
3/8"	22	26	0,035	744020 61000
1/2"	28	30	0,075	744020 61900
3/4"	35	30	0,106	744020 62200
1"	40	35	0,138	744020 63900
1"1/4	50	40	0,177	744020 64500
1"1/2	60	40	0,235	744020 6500
2"	70	50	0,490	744020 66500
2"1/2	85	60	0,715	744020 66800
3"	100	60	0,986	744020 67200
4"	130	60	1,760	744020 67800

