

## 767305 REDUCCIÓN HEMBRA DIN 11851 A EXPANDIR

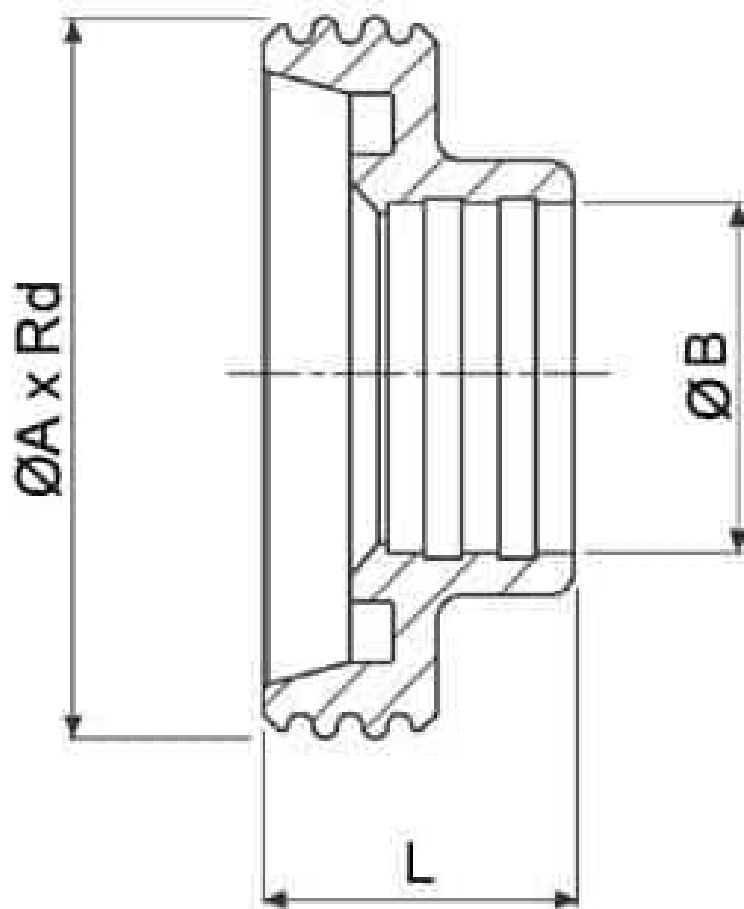


REDUCCIÓN Hembra DIN 11851 a EXPANDIR

Material: AISI 316L (1.4404)

A pedido:

M.O.C.A. CE 1935/2004



DN	Ø A x Rd	Ø B	L	Kg	CÓDIGO AISI 304	CÓDIGO AISI 316
25 x 15	52 x 1/6"	18,2	26	0,12	767305 42400	767305 62400
25 x 20	52 x 1/6"	22,2	26	0,13	767305 42500	767305 62500
32 x 15	58 x 1/6"	18,2	26	-	767305 42800	767305 62800
32 x 20	58 x 1/6"	22,2	27	0,16	767305 42900	767305 62900
32 x 25	58 x 1/6"	28,2	28	0,155	767305 43000	767305 63000
40 x 20	65 x 1/6"	22,2	28	0,200	767305 43200	767305 63200
40 x 25	65 x 1/6"	28,2	30	0,205	767305 43300	767305 63300
40 x 32	65 x 1/6"	34,2	30	0,198	767305 43400	767305 63400
50 x 25	78 x 1/6"	28,2	30	0,275	767305 43600	767305 63600
50 x 32	78 x 1/6"	34,2	31	0,28	767305 43700	767305 63700
50 x 40	78 x 1/6"	40,3	33	0,285	767305 43800	767305 63800
65 x 25	95 x 1/6"	28,2	34	0,44	767305 45100	767305 65100
65 x 32	95 x 1/6"	34,2	34	0,45	767305 45200	767305 65200
65 x 40	95 x 1/6"	40,3	34	0,45	767305 45300	767305 65300
65 x 50	95 x 1/6"	52,3	36	0,46	767305 45400	767305 65400
65 x 60	95 x 1/6"	60,3	34	0,47	767305 45500	767305 65500
80 x 40	110 x 1/4"	40,3	38	0,83	767305 46200	767305 66200
80 x 50	110 x 1/4"	52,3	38	0,825	767305 46300	767305 66300
80 x 60	110 x 1/4"	60,3	38	0,825	767305 46400	767305 66400
80 x 65	110 x 1/4"	70,4	40	0,76	767305 46500	767305 66500
100 x 50	130 x 1/4"	52,3	40	1,04	767305 48000	767305 68000
100 x 60	130 x 1/4"	60,3	40	0,99	767305 48100	767305 68100
100 x 65	130 x 1/4"	70,4	44	0,995	767305 48200	767305 68200
100 x 80	130 x 1/4"	80,4	45	1,00	767305 48300	767305 68300
100 x 85	130 x 1/4"	85	45	0,970	767305 48400	767305 68400
100 x 90	130 x 1/4"	89,4	44	0,99	767305 48500	767305 68500
125 x 101.6	160 x 1/4"	102	50	1,60	767305 48800	767305 68800
125 x 104	160 x 1/4"	105	50	-	767305 49000	767305 69000



