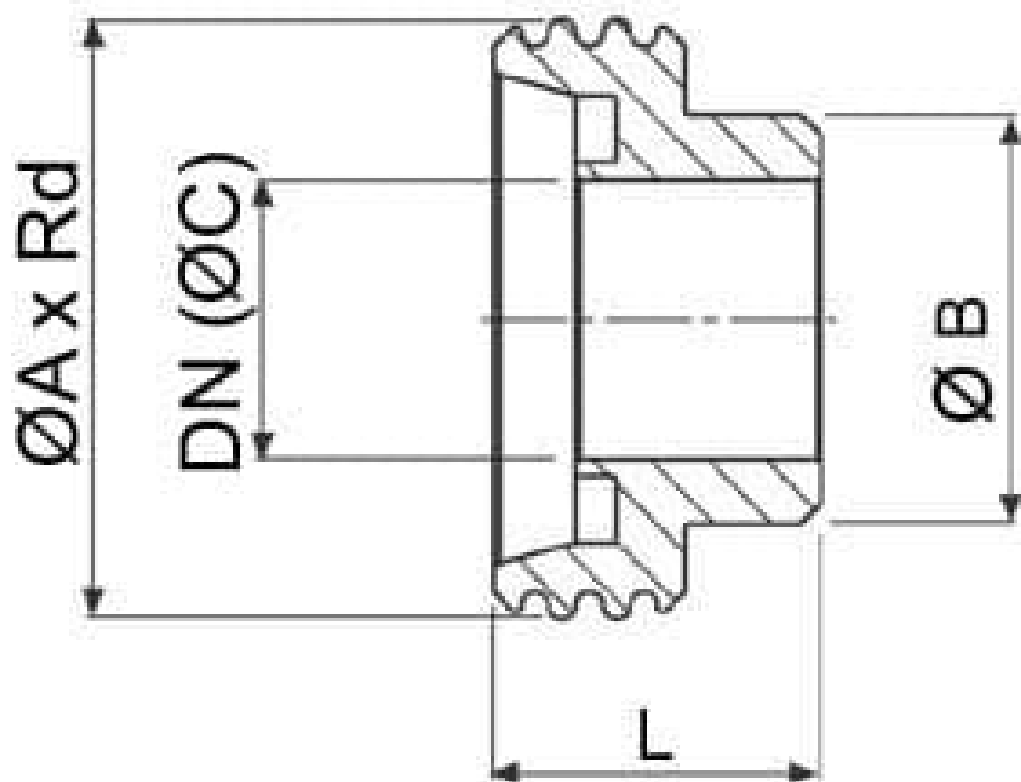


765405 HEMBRA DIN 11851 A SOLDAR



HEMBRA DIN 11851 a SOLDAR
Material: AISI 316L (1.4404)

A pedido:
M.O.C.A. CE 1935/2004



DN (ØC)	Ø A x Rd	Ø B	L	Kg	CÓDIGO AISI 304	CÓDIGO AISI 316
10 (10)	28 x 1/8"	18	21	0,04	765405 40800	765405 60800
15 (16)	34 x 1/8"	24	21	0,05	765405 41400	765405 61400
20 (19)	44 x 1/6"	30	24	0,10	765405 42000	765405 62000
25 (25)	52 x 1/6"	35	29	0,15	765405 42600	765405 62600
32 (31)	58 x 1/6"	41	32	0,18	765405 43000	765405 63000
40 (37)	65 x 1/6"	48	33	0,22	765405 43400	765405 63400
50 (49)	78 x 1/6"	61	35	0,33	765405 43800	765405 63800
60 (56)	85 x 1/6"	68	38	0,41	765405 44000	765405 64000
65 (66)	95 x 1/6"	79	40	0,54	765405 44400	765405 64400
80 (81)	110 x 1/4"	93	45	0,86	765405 44800	765405 64800
90 (89)	120 x 1/4"	103	45	1,05	765405 45000	765405 65000
100 (97,6)	130 x 1/4"	114	54	1,19	765405 45400	765405 65400
125 (125)	160 x 1/4"	137	46	1,30	765405 45800	765405 65800
150 (150)	190 x 1/4"	162	50	2,10	765405 46200	765405 66200

