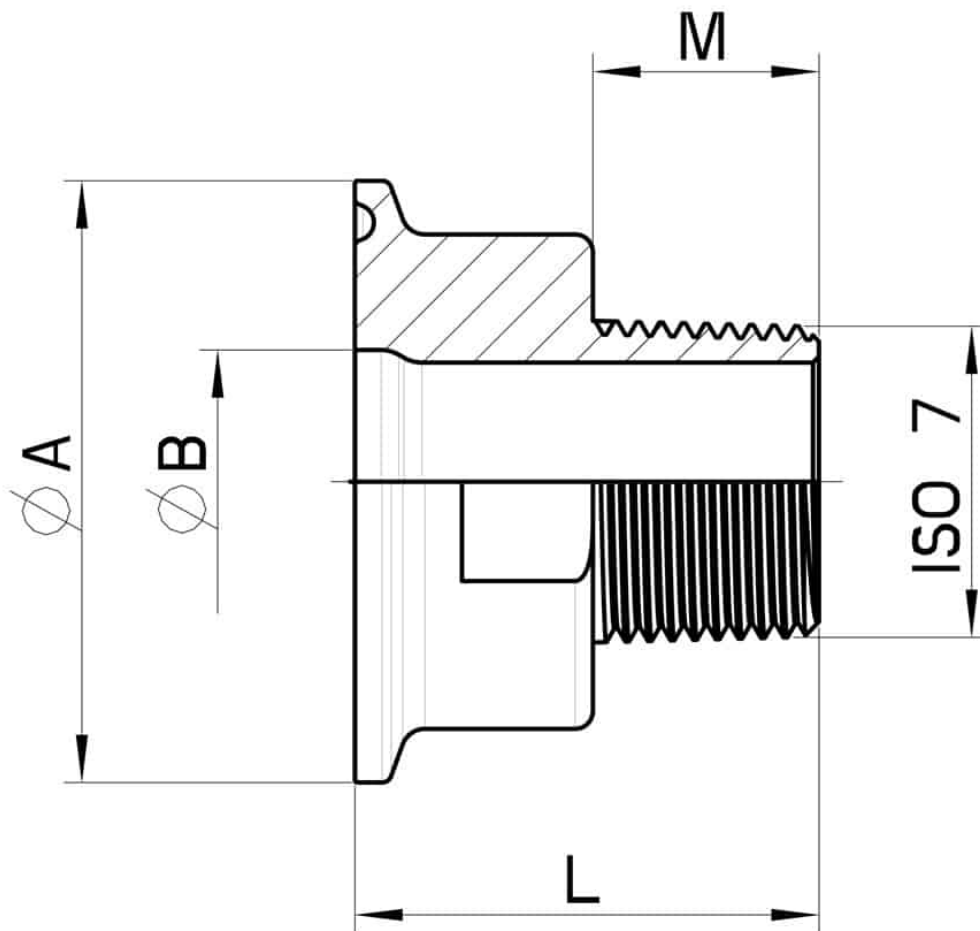


## 768065 CLAMP ADAPTOR WITH MALE ISO 7



CLAMP Adaptor with Male ISO 7  
Material: AISI 316L (1.4404)

On request:  
M.O.C.A. CE 1935/2004



CLAMP x ISO 7	Ø A	B	M	L	Kg	CODE AISI 316L
1/2" x 1/8"	25	9,4	10	30	0,042	768065 60400
1/2" x 1/4"	25	9,4	12	32	0,042	768065 60500
1/2" x 3/8"	25	9,4	12	32	0,049	768065 60600
3/4" x 1/4"	25	15,75	12	32	0,040	768065 61400
3/4" x 3/8"	25	15,75	12	32	0,040	768065 61500
3/4" x 1/2"	25	15,75	15	35	0,050	768065 61600
3/4" x 3/4"	25	15,75	19	45	0,112	768065 61700
1" x 1/2"	50,5	22,1	18	38	0,275	768065 62500
1" x 3/4"	50,5	22,1	19	39	0,202	768065 62600
1" x 1"	50,5	22,1	19	39	0,223	768065 62700
1"1/2 x 3/4"	50,5	34,8	18	38	0,161	768065 63300
1"1/2 x 1"	50,5	34,8	19	39	0,158	768065 63400
1"1/2 x 1"1/4	50,5	34,8	21	41	0,151	768065 63500
1"1/2 x 1"1/2	50,5	34,8	20	40	0,210	768065 63600
2" x 1"	64	47,5	19	42	0,316	768065 64500
2" x 1"1/4	64	47,5	21	44	0,311	768065 64600
2" x 1"1/2	64	47,5	22	45	0,283	768065 64700
2" x 2"	64	47,5	25	60	0,454	768065 64800
2"1/2 x 2"	77,5	60,2	25	58	0,715	768065 65800
2"1/2 x 2"1/2	77,5	60,2	30	62	0,770	768065 65900



