

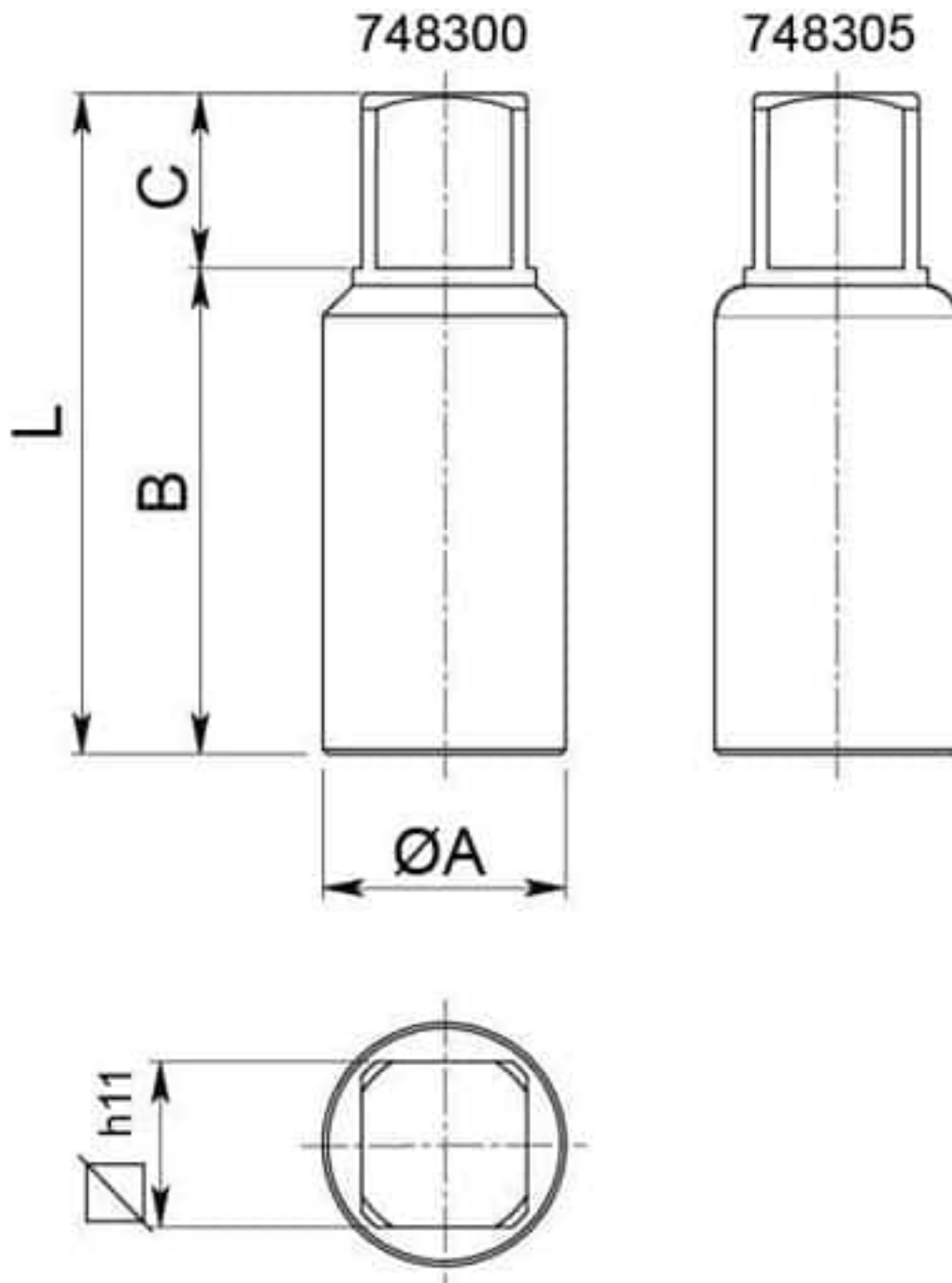
## 748305 NEUTRALE VERLÄNGERUNG FÜR ISO 5211 ANTRIEB



NEUTRALE Verlängerung für ISO 5211 Antrieb

Material: Aisi 303

Auf Anfrage andere Größe



ISO-DIN	□	L	ØA	B	C	Kg	CODICE AISI 303
F.03	9	59	20	49	10	0,123	748305 30300
F.03	9	69	20	59	10	0,121	748305 30500
F.04	11	61	20	49	12	0,128	748305 30800
F.04	11	71	20	59	12	0,152	748305 31000
F.04	11	61	25	49	12	0,194	748305 31100
F.04	11	71	25	59	12	0,225	748305 31200
F.05	14	75	20	59	15	0,166	748305 31800
F.05	14	75	25	59	15	0,242	748305 32000
F.05	14	75	30	59	15	0,331	748305 32100
F.05	14	75	35	59	15	0,431	748305 32400
F.05	14	75	45	59	16	0,738	748305 32700
F.07	17	98	30	79	18	0,466	748305 33300
F.07	17	78	30	59	18	0,335	748305 33500
F.07	17	78	35	59	18	0,459	748305 33600
F.07	17	98	35	79	18	0,61	748305 33900
F.07	17	78	45	59	18	0,695	748305 34200
F.07	17	98	45	79	18	0,946	748305 34400
F.10	22	103	35	79	23	0,668	748305 35000
F.10	22	103	45	79	23	1,00	748305 35100
F.10	22	103	55	79	23	1,41	748305 35600
F.12	27	108	45	79	28	1,112	748305 36500
F.12	27	108	55	79	28	1,54	748305 36800
F.14	36	117	55	79	24	1,842	748305 37200
F.14	36	126	55	89	37	2,00	748305 37500
F.14	36	137	55	99	38	2,215	748305 37600
F.14	36	117	70	79	38	2,732	748305 37700
F.14	36	137	70	99	38	3,336	748305 37800
F.14	36	117	90	79	38	4,170	748305 38100
F.16	46	147	70	99	48	3,75	748305 38300
F.16	46	246	70	198	48	6,725	748305 38800
F.16	46	147	90	99	48	5,606	748305 39100
F.16	46	246	90	198	48	10,55	748305 39300
F.25	55	255	80	198	57	9,101	748305 39700
F.25	55	255	90	198	57	11,124	748305 39800



