

## 768080 CLAMP REDUZIERUNG FÜR CLAMP DIN 32676 TAB. 4 REIHE C

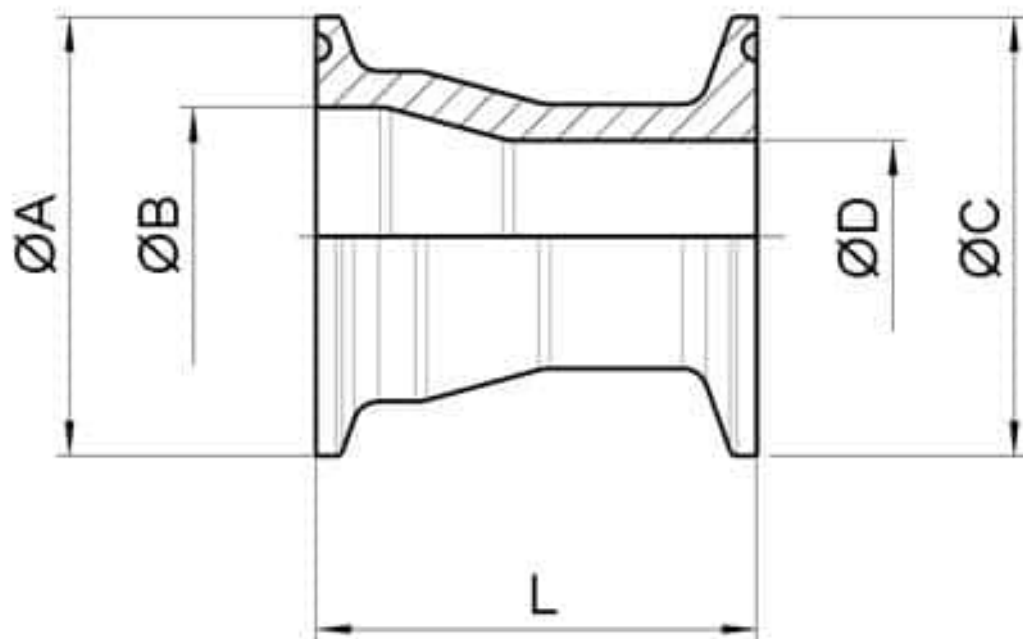


CLAMP Reduzierung für CLAMP DIN 32676 TAB. 4 REIHE C

Materiale: AISI 316L (1.4404)

A richiesta:

M.O.C.A. CE 1935/2004



CLAMP	Ø A	B	C	Ø D	L	Kg	CODE AISI 316L
3/4" X 1/2"	25	15,75	25	9,4	40	0,049	768080 60500
1" X 1/2"	50,5	22,1	25	9,4	33,7	0,167	768080 62300
1" X 3/4"	50,5	22,1	25	15,75	33,7	0,144	768080 62600
1"1/2 X DIN 15	50,5	34,8	34	16	50,8	0,192	768080 63100
1"1/2 X 1/2"	50,5	34,8	25	9,4	33,7	0,118	768080 63400
1"1/2 X 3/4"	50,5	34,8	25	15,75	33,7	0,101	768080 63900
OD 33,7 X 1"	50,5	29,7	50,5	22,1	50,8	0,226	768080 64000
1"1/2 x 1"1/2	50,5	34,8	50,5	34,8	41	0,106	768080 64200
1"1/2 X 1"	50,5	34,8	50,5	22,1	50,8	0,275	768080 64400
2" X 1/2"	64	47,5	25	9,4	33,7	0,180	768080 65300
2" X 3/4"	64	47,5	25	15,75	33,7	0,160	768080 65500
2" X 1"	64	47,5	50,5	22,1	50,8	0,397	768080 65800
2" X 1"1/2	64	47,5	50,5	34,8	50,8	0,276	768080 66000
2"1/2 X 1"	77,5	60,2	50,5	22,1	50,8	0,471	768080 66400
2"1/2 X 1"1/2	77,5	60,2	50,5	34,8	50,8	0,359	768080 66700
2"1/2 X 2"	77,5	60,2	64	47,5	50,8	0,450	768080 66900
3" X 1"1/2	91	72,9	50,5	34,8	50,8	0,518	768080 67300
3" X 2"	91	72,9	64	47,5	50,8	0,524	768080 67500
3" X 2"1/2	91	72,9	77,5	60,2	50,8	0,502	768080 67800
4" X 2"	119	97,4	64	47,5	60	1,26	768080 68100
4" X 2"1/2	119	97,4	77,5	60,2	60	1,21	768080 68400
4" X 3"	119	97,4	91	72,9	60	1,16	768080 68700
4" X 1"1/2	119	97,4	50,5	34,8	70	0,98	768080 68800
6" X 2"1/2	167	146,86	77,5	60,2	60	2,56	768080 69000
6" X 3"	167	146,86	91	72,9	60	2,22	768080 69200
6" X 4"	167	146,86	119	97,4	60	1,81	768080 69400
6" X OD 139,7	167	146,86	155	134,5	60	1,81	768080 69800



