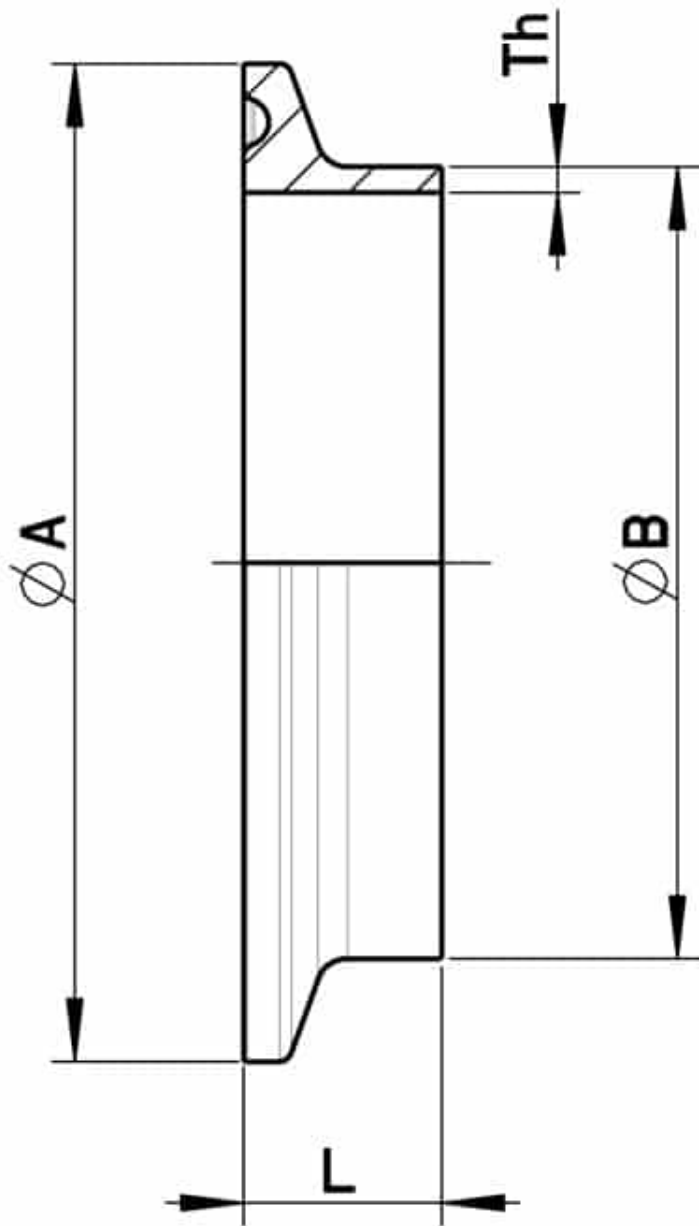


## 768062 FÜR BS SCHLAUCH „KURZ“



ANSCHWEISSENDEN CLAMP Shaft DIN 32676 TAB.4 REIHE C  
Für SCHLAUCH nach der Richtlinie BS/OD ASTM A270  
Material: AISI 316L (1.4404)

Auf Anfrage:  
M.O.C.A. CE 1935/2004



---

SIZE INCH	Ø A	Ø B x Th	L	Kg	CODE AISI 316L
1/4"	25	6,35 x 1	12,7	-	768062 60100
3/8"	25	9,53 x 1	12,7	-	768062 60500
1/2"	25	12,7 x 1,65	12,7	-	768062 60900
3/4"	25	19,05 x 1,65	12,7	-	768062 61300
1"	50,5	25,4 x 1,65	12,7	-	768062 61700
1" 1/2	50,5	38,1 x 1,65	12,7	-	768062 62100
2"	64	50,8 x 1,65	12,7	-	768062 62500
2" 1/2	77,5	63,5 x 1,65	12,7	-	768062 62900
3"	91	76,2 x 1,65	12,7	-	768062 63300
4"	119	101,6 x 2,11	15,8	-	768062 63700



