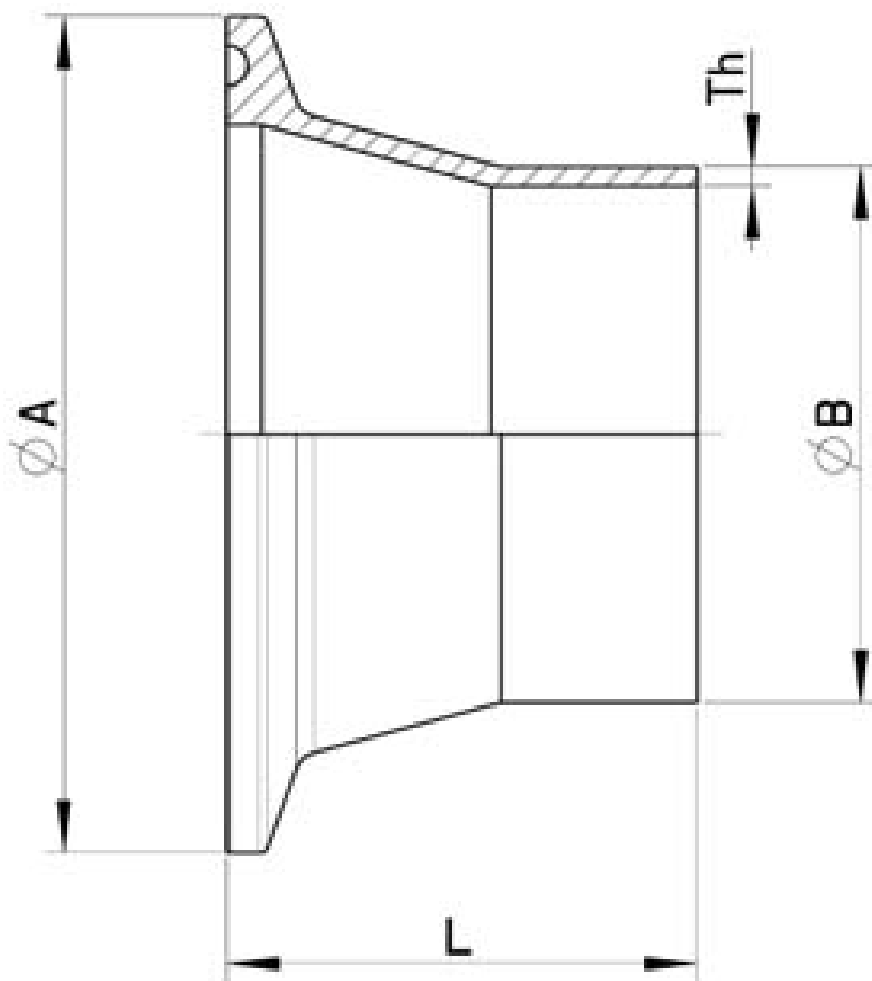


768040-768041 FÜR BS SCHLAUCH REDUZIERT



ANSCHWEISSENDEN CLAMP REDUZIERTER Schaft DIN 32676 TAB. 4 REIHE C
Für SCHLAUCH nach der Richtlinie BS/OD ASTM A270
Material: AISI 316L (1.4404)

Auf Anfrage:
M.O.C.A. CE 1935/2004



CLAMP	Ø A	B	L	Kg	CODE AISI 316L
1"	50,5	12,7 x 1,65	53	0,157	768041 62200
1"	50,5	21,3 x 1,65	28,6	0,081	768041 62400
1"1/2	50,5	12,7 x 1,65	15	0,074	768041 63900
1"1/2	50,5	19,05 x 1,6	22	0,073	768041 64000
1"1/2	50,5	28 x 1,5	40	0,069	768041 64100
2"	64	12,7 x 1,65	23	0,185	768041 65000
2"	64	38,1 x 1,65	28	0,120	768041 65100
2"	64	38,1 x 1,6	42	0,106	768041 65200
2"	64	41 x 1,5	36	0,963	768041 65300
2"	64	28 x 1,5	28	0,131	768041 65400
2"1/2	77,5	25,4 x 1,65	23	0,288	768041 66400
2"1/2	77,5	29 x 1,5	28	0,300	768041 66700
2"1/2	77,5	41 x 2	28	0,270	768041 67300
2"1/2	77,5	50,8 x 1,65	35	0,250	768041 67500
2"1/2	77,5	53 x 1,5	28	0,220	768041 67700
3"	91	63,5 x 1,65	50	0,485	768040 67800
3"	91	38 x 1,65	35	0,264	768041 67900
3"	91	50,8 x 1,65	50	0,510	768040 68600
4"	119	70 x 2	50	0,770	768041 69000
4"	119	63,5 x 1,5	50	0,674	768041 69200
0	0	0	0	0	0

