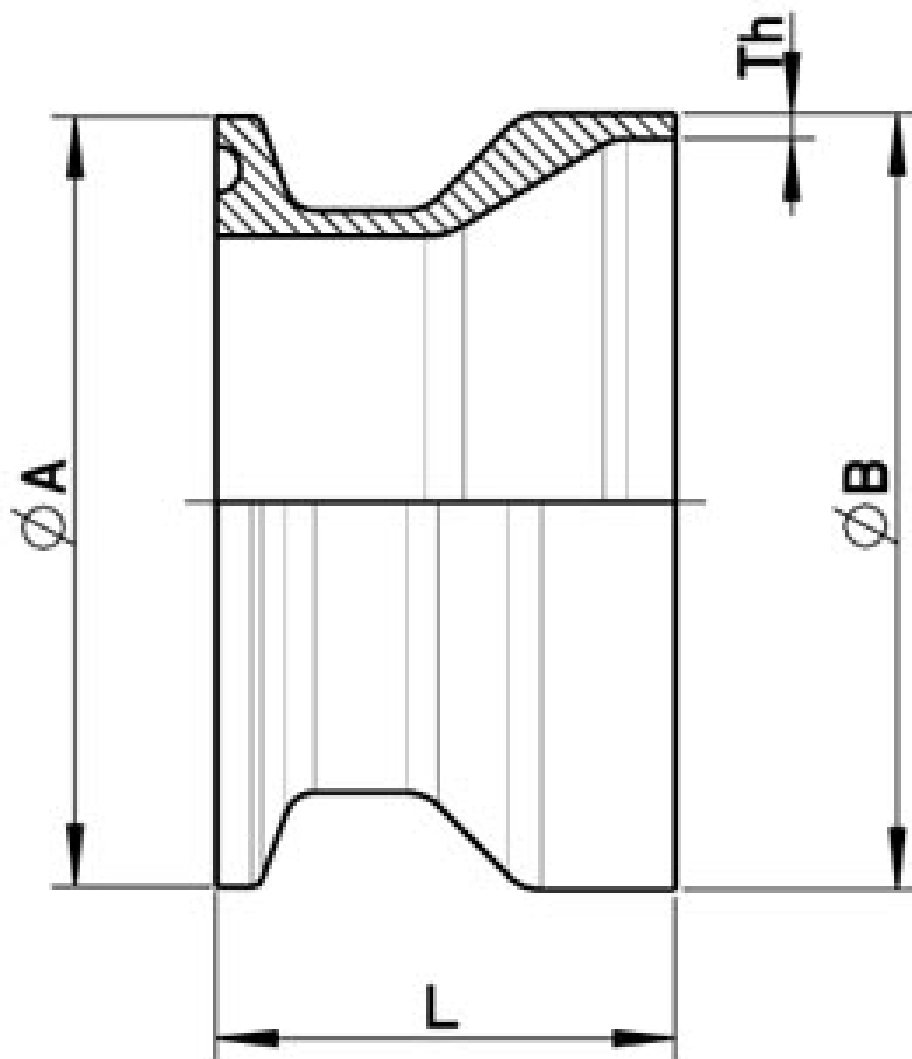


768040-768041 FÜR BS SCHLAUCH ERHÖHT



ANSCHWEISSENDEN CLAMP ERHÖHTER Schaft DIN 32676 TAB. 4 REIHE C
Für SCHLAUCH nach der Richtlinie BS/OD ASTM A270
Material: AISI 316L (1.4404)

Auf Anfrage:
M.O.C.A. CE 1935/2004



CLAMP	Ø A	B	L	Kg	CODE AISI 316L
3/4"	25	21,3 x 1,65	28	0.024	768040 61500
3/4"	25	28 x 1,65	28	0,028	768040 61600
3/4"	25	28 x 1,65	27,5	0,032	768040 61700
1"	50,5	26,9 x 2	20	0,077	768040 62600
1"	50,5	33,8 x 2	20	0,081	768040 62800
1"	50,5	33,4 x 3	25	0,110	768040 63000
1"1/2	50,5	42,4 x 2	20	0,076	768040 63200
1"1/2	50,5	40 x 1,5	28	0,062	768040 63700
1"1/2	50,5	44,5 x 2	35	0,126	768040 64200
1"1/2	50,5	48,3 x 2	35	0,127	768040 64400
1"1/2	50,5	50,8 x 1,65	30	0,098	768040 64500
1"1/2	50,5	63,5 x 1,65	35	0,165	768040 64600
1"1/2	50,5	76,1 x 1,65	40	0,128	768040 64700
2"	64	50,8 x 6,65	76	0,188	768040 66200
2"	64	60,3 x 2	35	0,17	768040 66400
2"1/2	77,5	76,2 x 2	40	0,285	768040 67400
3"	91	88,9 x 2	35	0,213	768041 68300
3"	91	85 x 2	28	0,213	768040 69000
4"	119	114,3 x 2,6	28	0,357	768040 69500

