

767305 INNENGEWINDE DIN 11851 REDUZIERUNG MANDRINIERN

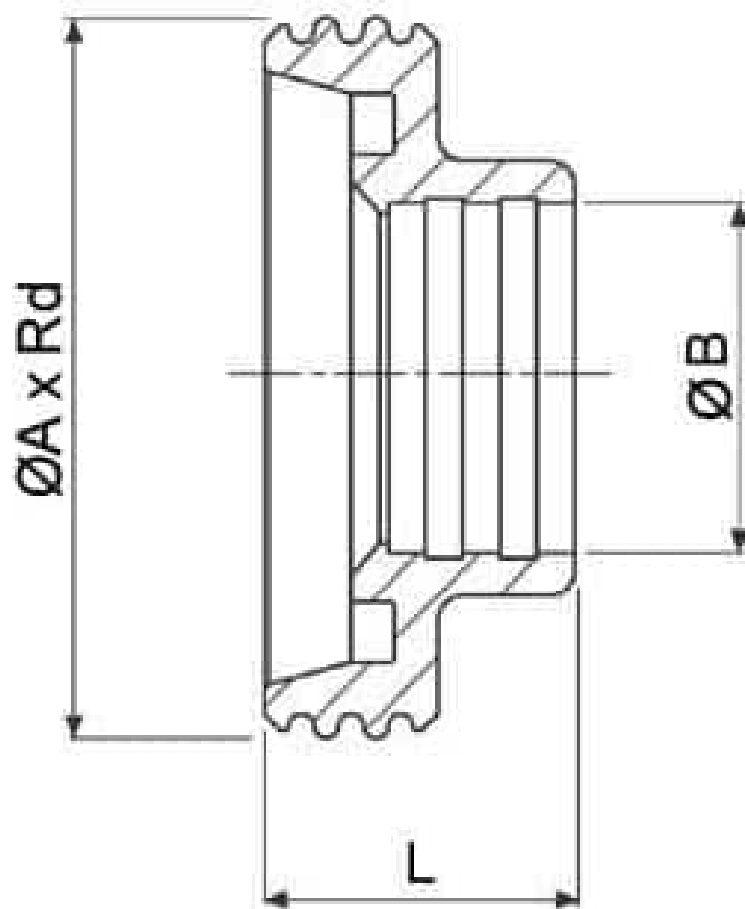


Innengewinde DIN 11851 REDUZIERUNG MANDRINIERN

Material: AISI 316L (1.4404)

Auf Anfrage:

M.O.C.A. CE 1935/2004



| DN | Ø A x Rd | Ø B | L | Kg | CODE AISI 304L | CODE AISI 316L |
|-------------|------------|------|----|-------|----------------|----------------|
| 25 x 15 | 52 x 1/6" | 18,2 | 26 | 0,12 | 767305 42400 | 767305 62400 |
| 25 x 20 | 52 x 1/6" | 22,2 | 26 | 0,13 | 767305 42500 | 767305 62500 |
| 32 x 15 | 58 x 1/6" | 18,2 | 26 | - | 767305 42800 | 767305 62800 |
| 32 x 20 | 58 x 1/6" | 22,2 | 27 | 0,16 | 767305 42900 | 767305 62900 |
| 32 x 25 | 58 x 1/6" | 28,2 | 28 | 0,155 | 767305 43000 | 767305 63000 |
| 40 x 20 | 65 x 1/6" | 22,2 | 28 | 0,200 | 767305 43200 | 767305 63200 |
| 40 x 25 | 65 x 1/6" | 28,2 | 30 | 0,205 | 767305 43300 | 767305 63300 |
| 40 x 32 | 65 x 1/6" | 34,2 | 30 | 0,198 | 767305 43400 | 767305 63400 |
| 50 x 25 | 78 x 1/6" | 28,2 | 30 | 0,275 | 767305 43600 | 767305 63600 |
| 50 x 32 | 78 x 1/6" | 34,2 | 31 | 0,28 | 767305 43700 | 767305 63700 |
| 50 x 40 | 78 x 1/6" | 40,3 | 33 | 0,285 | 767305 43800 | 767305 63800 |
| 65 x 25 | 95 x 1/6" | 28,2 | 34 | 0,44 | 767305 45100 | 767305 65100 |
| 65 x 32 | 95 x 1/6" | 34,2 | 34 | 0,45 | 767305 45200 | 767305 65200 |
| 65 x 40 | 95 x 1/6" | 40,3 | 34 | 0,45 | 767305 45300 | 767305 65300 |
| 65 x 50 | 95 x 1/6" | 52,3 | 36 | 0,46 | 767305 45400 | 767305 65400 |
| 65 x 60 | 95 x 1/6" | 60,3 | 34 | 0,47 | 767305 45500 | 767305 65500 |
| 80 x 40 | 110 x 1/4" | 40,3 | 38 | 0,83 | 767305 46200 | 767305 66200 |
| 80 x 50 | 110 x 1/4" | 52,3 | 38 | 0,825 | 767305 46300 | 767305 66300 |
| 80 x 60 | 110 x 1/4" | 60,3 | 38 | 0,825 | 767305 46400 | 767305 66400 |
| 80 x 65 | 110 x 1/4" | 70,4 | 40 | 0,76 | 767305 46500 | 767305 66500 |
| 100 x 50 | 130 x 1/4" | 52,3 | 40 | 1,04 | 767305 48000 | 767305 68000 |
| 100 x 60 | 130 x 1/4" | 60,3 | 40 | 0,99 | 767305 48100 | 767305 68100 |
| 100 x 65 | 130 x 1/4" | 70,4 | 44 | 0,995 | 767305 48200 | 767305 68200 |
| 100 x 80 | 130 x 1/4" | 80,4 | 45 | 1,00 | 767305 48300 | 767305 68300 |
| 100 x 85 | 130 x 1/4" | 85 | 45 | 0,970 | 767305 48400 | 767305 68400 |
| 100 x 90 | 130 x 1/4" | 89,4 | 44 | 0,99 | 767305 48500 | 767305 68500 |
| 125 x 101.6 | 160 x 1/4" | 102 | 50 | 1,60 | 767305 48800 | 767305 68800 |
| 125 x 104 | 160 x 1/4" | 105 | 50 | - | 767305 49000 | 767305 69000 |

