

## 765403 INNENGEWINDE DIN 11851 ANSCHWEISSENDEN DÜNNE DICKE

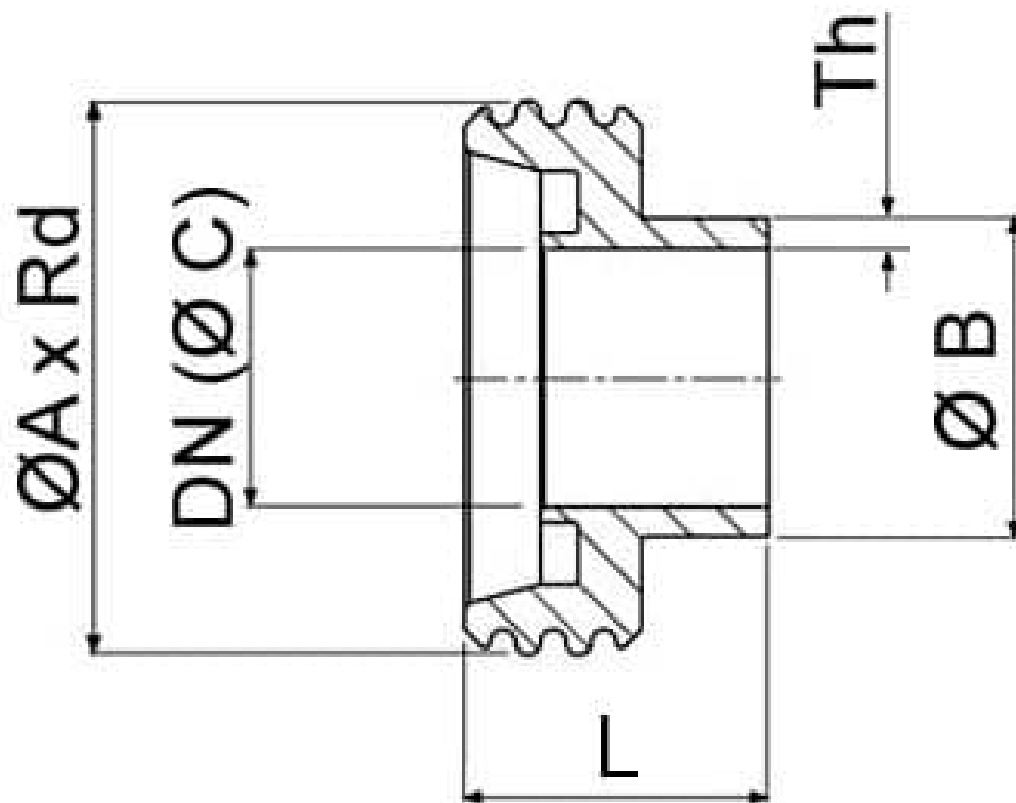


Innengewinde DIN 11851 ANSCHWEIßENDEN DÜNNE DICKE

Material: AISI 316L (1.4404)

Auf Anfrage:

M.O.C.A. CE 1935/2004



DN ( Ø C )	Ø A x Rd	B	L	Kg	CODE AISI 304L	CODE AISI 316L
10 (9)	28 x 1/8"	12 x 1,5	21	0.04	765403 40200	765403 60200
10 (10)	28 x 1/8"	15 x 2,5	21	0.043	765403 40600	765403 60600
15 (15)	34 x 1/8"	18 x 1,5	21	0.06	765403 41100	765403 61100
20 (19)	44 x 1/6"	22 x 1,5	24	0.097	765403 41900	765403 61900
25 (22)	52 x 1/6"	25 x 1,5	29	0.139	765403 42400	765403 62400
25 (22,4)	52 x 1/6"	25.4 x 1,5	29	0.139	765403 42600	765403 62600
25 (25)	52 x 1/6"	28 x 1,5	28	0.128	765403 42800	765403 62800
25 (26)	52 x 1/6"	29 x 1,5	29	0.130	765403 42900	765403 62900
25 (26)	52 x 1/6"	30 x 2	28	0.134	765403 43100	765403 63100
25 (30)	52 x 1/6"	34 x 2	28	0.144	765403 43300	765403 63300
25 (37)	52 x 1/6"	40 x 1,5	28	0.151	765403 43500	765403 63500
25 (49)	52 x 1/6"	52 x 1,5	28	0.190	765403 43700	765403 63700
32 (29)	58 x 1/6"	32 x 1,5	32	0.150	765403 43800	765403 63800
32 (32)	58 x 1/6"	35 x 1,5	32	0.119	765403 44000	765403 64000
40 (35)	65 x 1/6"	38 x 1,5	33	0.180	765403 44800	765403 64800
40 (37)	65 x 1/6"	40 x 1,5	33	0.185	765403 45000	765403 65000
40 (38)	65 x 1/6"	41 x 1,5	33	0.187	765403 45200	765403 65200
50 (48)	78 x 1/6"	51 x 1,5	35	0.230	765403 45700	765403 65700
50 (49)	78 x 1/6"	52 x 1,5	35	0.248	765403 46000	765403 66000
60 (56)	85 x 1/6"	60 x 2	35	0.280	765403 46300	765403 66300
65 (66)	95 x 1/6"	70 x 2	40	0.394	765403 46500	765403 66500
80 (81)	110 x 1/4"	85 x 2	45	0.615	765403 47100	765403 67100
90 (85)	120 x 1/4"	89 x 2	45	0.729	765403 47500	765403 67500
100 (97,6)	130 x 1/4"	101,6 x 2	54	0.760	765403 47800	765403 67800
100 (100)	130 x 1/4"	104 x 2	54	0.775	765403 48000	765403 68000
125 (125)	160 x 1/4"	129 x 2	46	1.217	765403 48700	765403 68700
150 (150)	190 x 1/4"	154 x 2	50	2.015	765403 49400	765403 69400
150 (150)	190 x 1/4"	157 x 3,5	50	2.208	765403 49600	765403 69600



