

## 765398 AUSSENGEWINDE DIN 11851 ANSCHWEISSENDEN DÜNNE DICKE

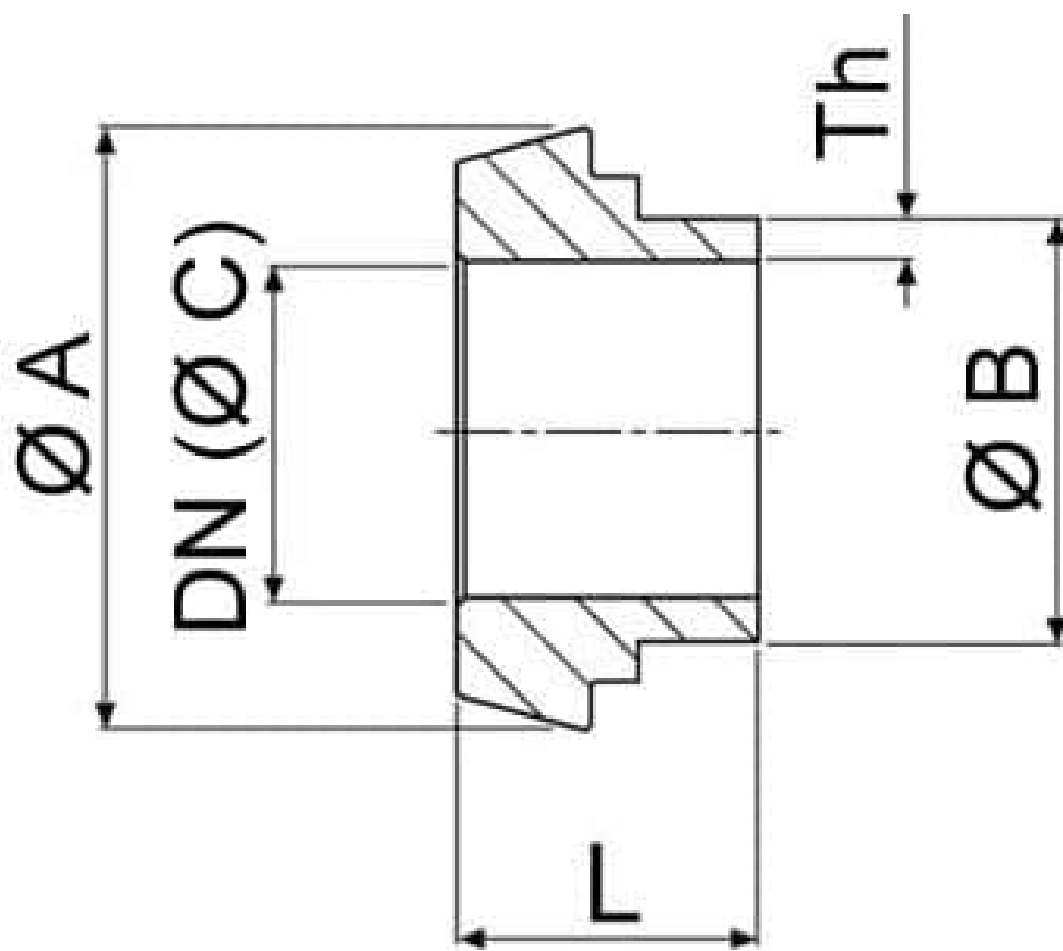


Außengewinde DIN 11851 ANSCHWEIßENDEN DÜNNE DICKE

Material: AISI 316L (1.4404)

Auf Anfrage:

M.O.C.A. CE 1935/2004



DN ( Ø C )	Ø A	Ø B x Th	L	Kg	304	CODE AISI 316L
10 (9)	22	12 x 1,5	17	0.018	765398 40200	765398 60200
10 (10)	22	15 x 2,5	17	0.022	765398 40600	765398 60600
15 (15)	28	18 x 1,5	17	0.03	765398 41100	765398 61100
20 (19)	36	22 x 1,5	18	0.052	765398 41900	765398 61900
25 (22)	44	25 x 1,5	22	0.094	765398 42400	765398 62400
25 (22,4)	44	25,4 x 1,5	22	0.094	765398 42600	765398 62600
25 (25)	44	28 x 1,5	22	0.080	765398 42800	765398 62800
25 (26)	44	29 x 1,5	22	0.094	765398 42900	765398 62900
32 (29)	50	32 x 1,5	25	0.115	765398 43800	765398 63800
32 (32)	50	35 x 1,5	25	0.101	765398 44000	765398 64000
40 (35)	56	38 x 1,5	26	0.125	765398 44800	765398 64800
40 (37)	56	40 x 1,5	26	0,127	765398 45000	765398 65000
40 (38)	56	41 x 1,5	26	0.121	765398 45200	765398 65200
50 (48)	68	51 x 1,5	28	0.183	765398 45700	765398 65700
50 (49)	68	52 x 1,5	28	0.183	765398 46000	765398 66000
60 (56)	75	60 x 2	30	0.227	765398 46300	765398 66300
65 (66)	86	70 x 2	32	0.287	765398 46500	765398 66500
80 (81)	100	85 x 2	37	0.346	765398 47100	765398 67100
90 (85)	111	89 x 2	35	0.560	765398 47500	765398 67500
100 (97,6)	120	101,6 x 2	44	0,61	765398 47800	765398 67800
100 (100)	121	104 x 2	44	0.555	765398 48000	765398 68000
125 (125)	150	129 x 2	34	0.752	765398 48700	765398 68700
150 (150)	176	154 x 2	37	0.991	765398 49400	765398 69400
150 (150)	176	157 x 3,5	37	1.065	765398 49600	765398 69600



