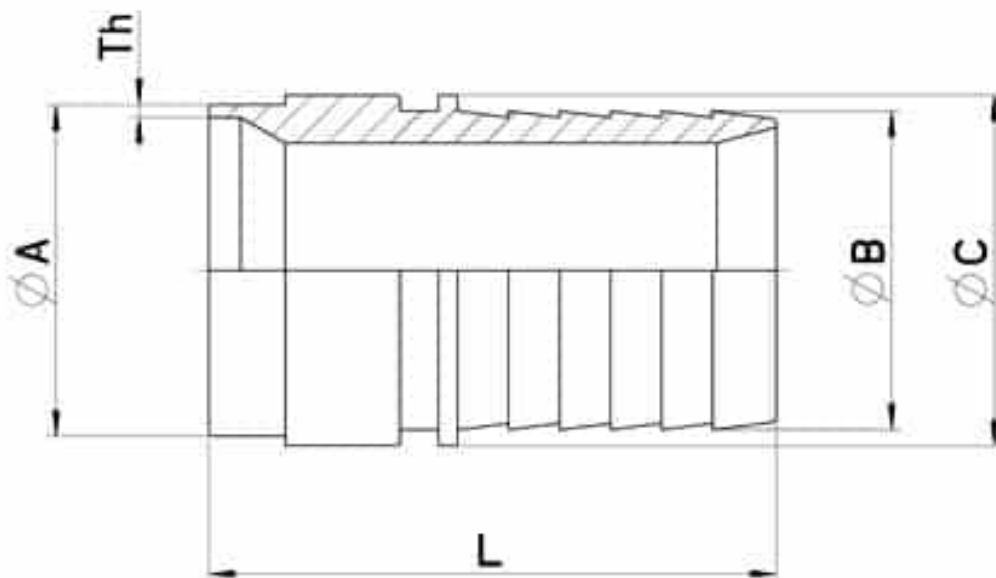


## 763900 ANSCHWEISSENDEN GLATTER SCHLAUCHHALTER FÜR GUMMISCHLAUCH



ANSCHWEISSENDEN GLATTER Schlauchhalter für Gummischlauch  
Material: Aisi 316L (1.4404)

Auf Anfrage:  
M.O.C.A. CE 1935/2004



Ø A x Th	Ø B	Ø C	L	Kg	CODE AISI 316L
19 x 1,5	19,6	23,5	50	0,04	763900 62000
25,4 x 1,5	25	28	58	0,07	763900 62200
28 x 1,5	25	28	89	0,16	763900 62400
29 x 1,5	25	28	58	0,09	763900 62500
28 x 1,5	25	28	58	0,09	763900 62600
34 x 2	32	35	65	0,15	763900 62700
32 x 2	32	35	105	0,25	763900 62800
32 x 2	32	35	65	0,15	763900 62900
38 x 2	32	35	65	0,17	763900 63000
40 x 1,5	40	44	72	0,27	763900 63300
42 x 2	40	44	103	0,39	763900 63400
38 x 1,5	40	44	72	0,23	763900 63500
41 x 1,5	40	44	72	0,24	763900 63600
51 x 1,5	50	55	89	0,49	763900 63700
52 x 1,5	50	55	89	0,52	763900 63800
52 x 2	50	55	100	0,47	763900 63900
53 x 1,5	50	55	89	0,50	763900 64400
62 X 2	60	60	98	0,66	763900 64900
70 x 2	70	76	116	0,94	763900 65300
70 x 2	70	76	166	1,24	763900 65800
70 x 2	70	76	220	1,67	763900 66100
85 x 2	70	76	90	0,79	763900 66300
85 x 2	80	87	100	0,82	763900 66600
85 x 2	80	87	200	1,87	763900 67400
102 x 2	100	107	115	1,3	763900 68800
105 x 5	100	107	287	4,45	763900 69300
139,7 x 2	125	132	129	2,26	763900 69600



