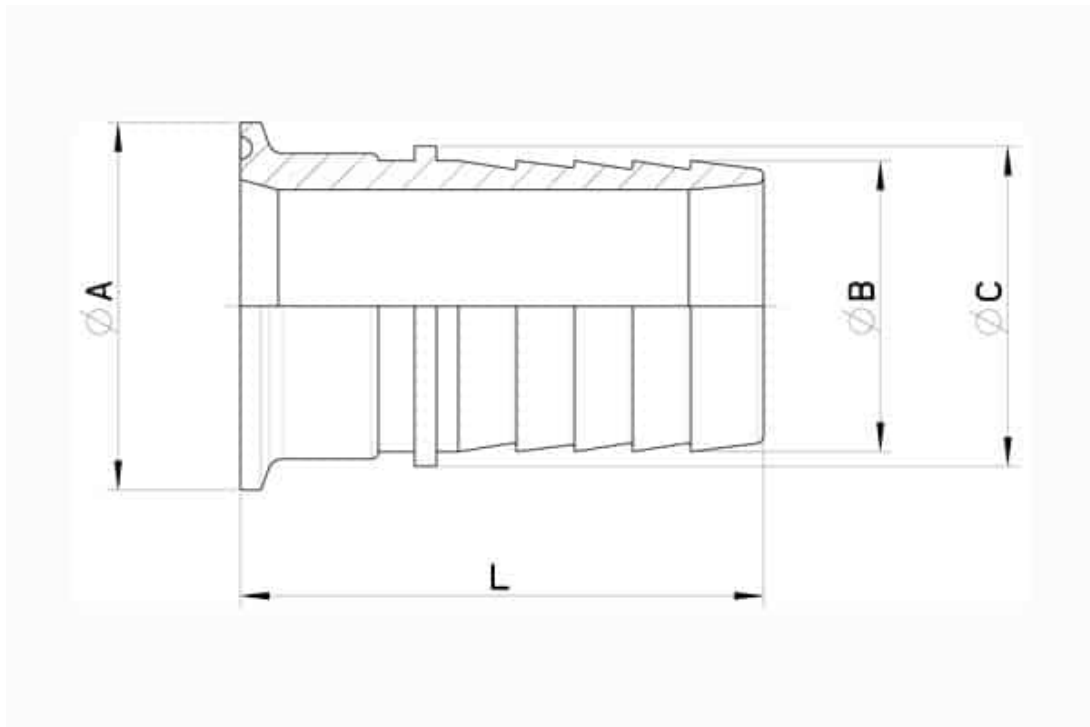


763800 CLAMP GLATTER CRIMP-SCHLAUCHHALTER FÜR GUMMISCHLAUCH



CLAMP GLATTER Crimp-Schlauchhalter für Gummischlauch
Material: Aisi 316L (1.4404)

Auf Anfrage:
M.O.C.A. CE 1935/2004



CLAMP-C	Ø A	Ø B	Ø C	L	Kg	CODE AISI 316L
1/2"	25	13,2	16	46	-	763800 60900
3/4"	25	19,6	23,5	50	0,05	763800 61500
1"	50,5	19,6	23,5	49	0,15	763800 61900
1"	50,5	25	28	53	0,16	763800 62600
1" 1/2	50,5	25	28	53	0,23	763800 62700
1" 1/2	50,5	32	35	65	0,23	763800 63200
1" 1/2	50,5	37	42	72	0,19	763800 63300
1" 1/2	50,5	40	44	72	0,27	763800 63400
2"	64	25	28	60	0,24	763800 63900
2"	64	32	35	66	0,32	763800 64000
2"	64	40	44	73	0,34	763800 64100
2"	64	50	55	79	0,48	763800 64300
2" 1/2	77,5	32	35	67	0,42	763800 64500
2" 1/2	77,5	40	44	74	0,42	763800 64600
2" 1/2	77,5	50	55	80	0,57	763800 64700
2" 1/2	77,5	60	60	80	0,7	763800 64900
2" 1/2	77,5	70	76	83,5	0,6	763800 65200
3"	91	25	28	63	0,51	763800 65700
3"	91	50	55	80	0,68	763800 65800
3"	91	60	60	80	0,76	763800 66000
3"	91	70	76	87	0,77	763800 66200
3"	91	76	87	88	0,47	763800 66400
3"	91	80	87	96	1,24	763800 66500
4"	119	80	87	98	1,81	763800 68000
4"	119	100	107	109	1,43	763800 69000

