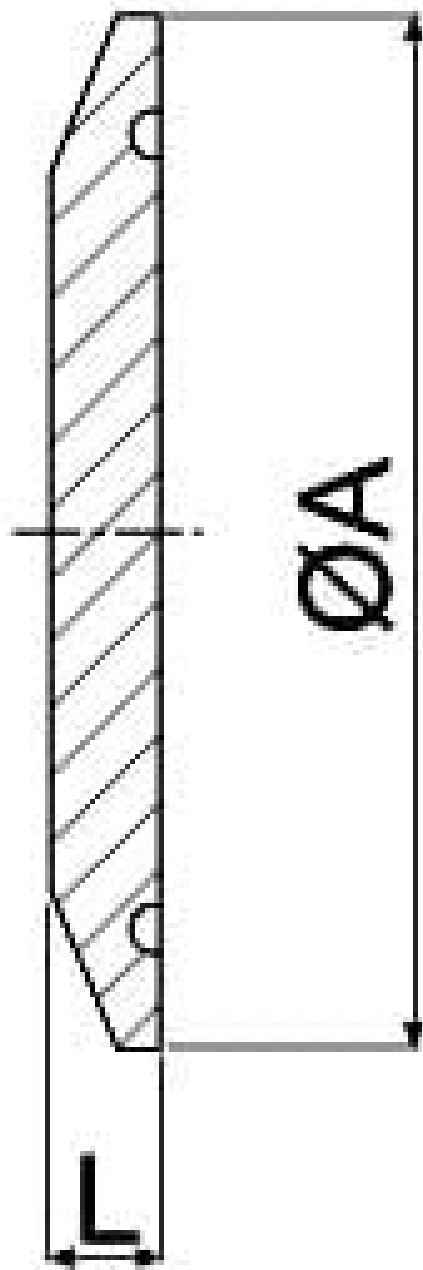


762120 CLAMP STOPFEN



CLAMP Stopfen
Material: AISI 316L (1.4404)

Auf Anfrage:
M.O.C.A. CE 1935/2004



CLAMP	A	L	Kg	CODE AISI 316L
1/2" - 3/4" REIHE C	25	4,75	0,015	762120 62000
DN 10-15-20 REIHE A	34	6,35	0,027	762120 62500
1" - 1"1/2 REIHE C	50,5	6,35	0,080	762120 63400
2" REIHE C	64	6,35	0,135	762120 63800
2"1/2 REIHE C	77,5	6,35	0,206	762120 64400
3" REIHE C	91	6,35	0,284	762120 64800
DN 80-OD 88,9 REIHE A-B	106	6,35	0,392	762120 65000
4" REIHE C	119	8	0,595	762120 65400
OD - 114,3 REIHE B	130	8	0,702	762120 65500
DN 125 - OD 139,7 REIHE B	155	10	1,370	762120 65800
6" REIHE C	167	14	2,020	762120 66200
DN 150 REIHE A-B	183	14	2,470	762120 66500
DN 200-OD 219,1	233,5	14	4,16	762120 67500

