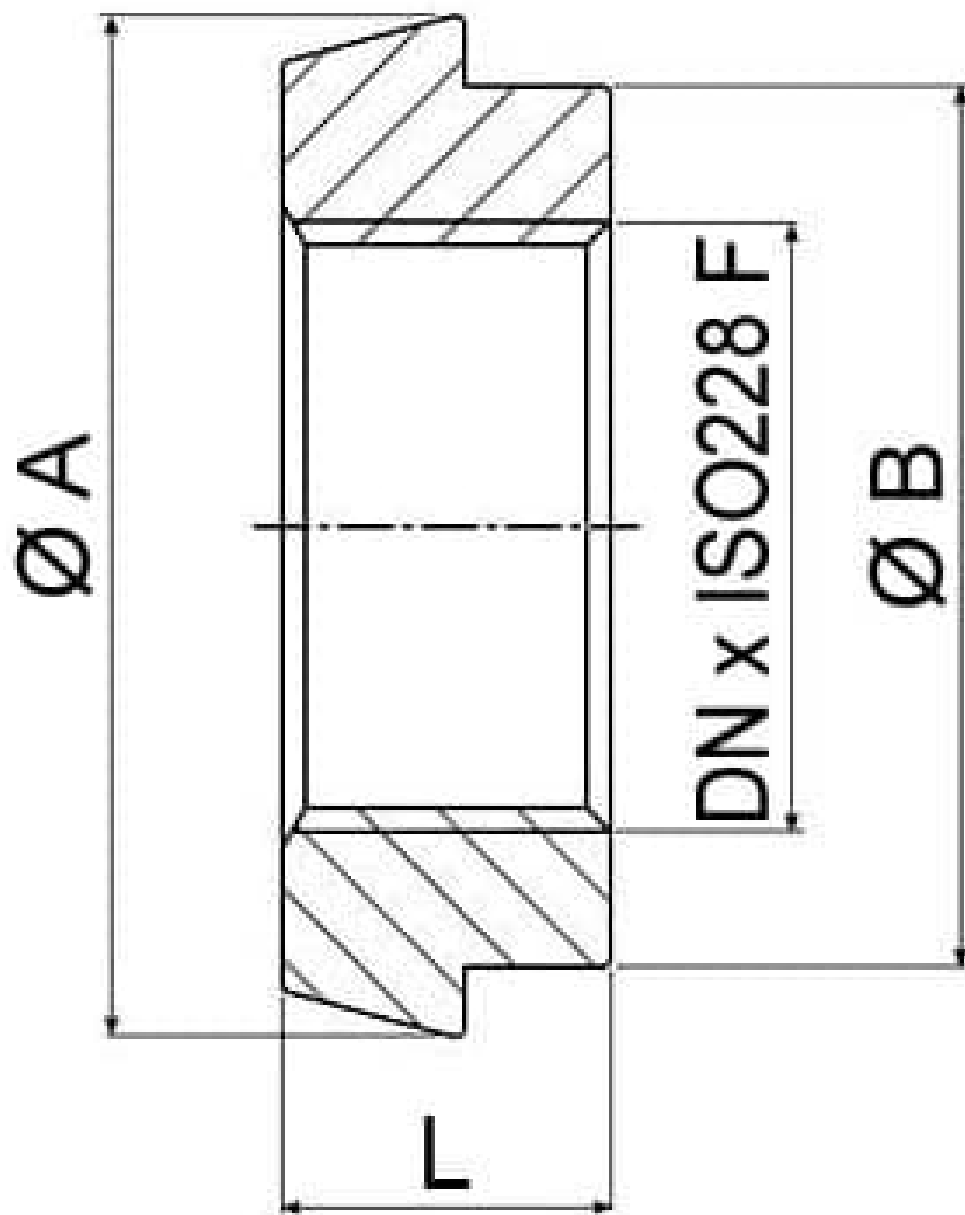


762102 AUßENGEWINDE DIN 11851 STOPFEN FÜR INNENGEWINDE ISO
228 ZYLINDRISCHES GAS



Außengewinde DIN 11851 Stopfen für INNENGEWINDE ISO 228 ZYLINDRISCHES GAS
Material: AISI 316L (1.4404)

Auf Anfrage:
M.O.C.A. CE 1935/2004



DN x ISO228 F	Ø A	Ø B	L	Kg	CODE AISI 304L	CODE AISI 316L
10 x 1/4"	22	18	9	0,014	-	762102 60400
15 x 1/4"	28	24	9	0,028	-	762102 61100
15 x 3/8"	28	24	9	0,022	-	762102 61200
20 x 1/2"	36	30	11	0,040	-	762102 61800
25 x 1/4"	44	35	13	0,120	-	762102 62200
25 x 3/8"	44	35	13	0,120	-	762102 62300
25 x 1/2"	44	35	13	0,102	-	762102 62400
25 x 3/4"	44	35	13	0,080	-	762102 62500
32 x 1/2"	50	41	13	0,140	-	762102 63200
32 x 3/4"	50	41	13	0,119	-	762102 63300
40 x 1/4"	56	48	13	0,208	762102 43600	762102 63600
40 x 3/8"	56	48	13	0,186	762102 43700	762102 63700
40 x 1/2"	56	48	13	0,186	762102 43800	762102 63800
40 x 3/4"	56	48	13	0,157	762102 43900	762102 63900
40 x 1"	56	48	13	0,134	762102 44000	762102 64000
40 x 1" 1/4	56	48	13	0,078	762102 44400	762102 64400
50 x 3/8"	68	61	14	0,360	762102 44700	762102 64700
50 x 1/2"	68	61	14	0,360	762102 44800	762102 64800
50 x 3/4"	68	61	14	0,330	762102 44900	762102 64900
50 x 1"	68	61	14	0,277	762102 45000	762102 65000
50 x 1" 1/4	68	61	14	0,235	762102 45100	762102 65100
50 x 1" 1/2	68	61	14	0,170	762102 45200	762102 65200
65 x 1/2"	86	79	16	0,619	762102 46200	762102 66200
65 x 3/4"	86	79	16	0,602	762102 46300	762102 66300
65 x 1"	86	79	16	0,580	762102 46400	762102 66400
80 x 1"	100	93	16	0,820	762102 47300	762102 67300

