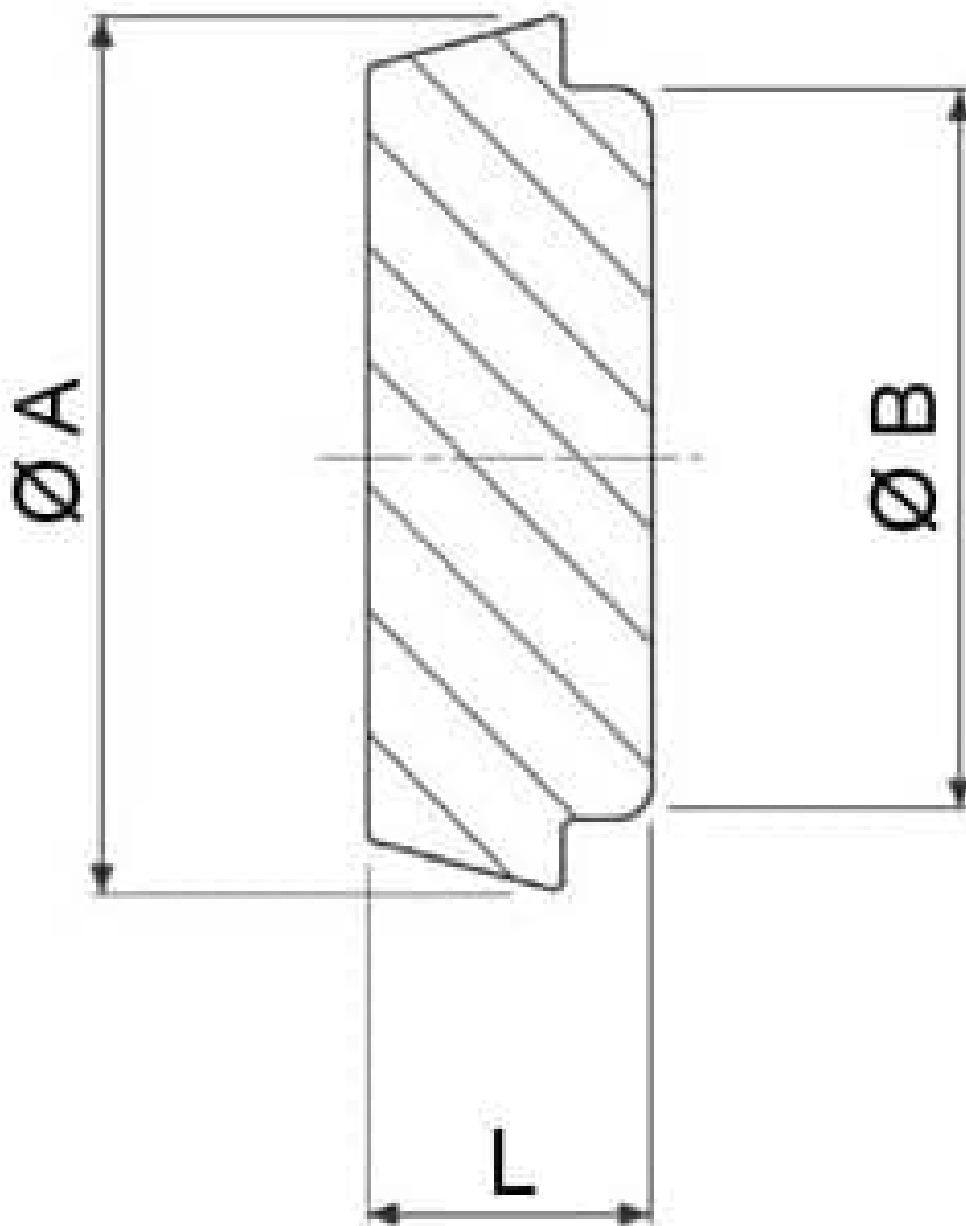


762100 AUSSENGEWINDE DIN 11851 STOPFEN



Außengewinde DIN 11851 Stopfen
Material: AISI 316L (1.4404)

Auf Anfrage:
M.O.C.A. CE 1935/2004



DN	Ø A	Ø B	L	Kg	CODE AISI 304L	CODE AISI 316L
10	22	18	9	0,02	762100 40800	762100 60800
15	28	24	9	0,04	762100 41400	762100 61400
20	36	30	11	0,07	762100 42000	762100 62000
25	44	35	13	0,13	762100 42600	762100 62600
32	50	41	13	0,17	762100 43000	762100 63000
40	56	48	13	0,22	762100 43400	762100 63400
50	68	61	14	0,39	762100 43800	762100 63800
60	75	68	16	0,46	762100 44000	762100 64000
65	86	79	16	0,66	762100 44400	762100 64400
80	100	93	16	0,91	762100 44800	762100 64800
90	110	103	19	1,31	762100 45000	762100 65000
100	121	114	20	1,65	762100 45400	762100 65400
125	149.8	137	22	2,79	762100 45800	762100 65800
150	174.5	162	24	4,16	762100 46200	762100 66200

