

## 403055 STANDARD DICHTUNG\_CLASS 150



ZWEI Wege KOMPAKTKUGELHAHN

Bedienelement: Flansch für Antrieb ISO 5211 - DIN 3337

Anschlüsse: Gewindelöcher für EN 1759-1 CLASS 150 (ex ANSI 150)

Durchgang: Voll

Material: Aisi 316L (1.4404)

Abmessungen: von DN15 bis DN100

Dichtungen: Rein Modifiziert PTFE

Betriebstemperatur: -20°C+170°C

\* ERFORDERLICHES MONTAGEKIT Art. 747540

Auf Anfrage:

Antistatische Vorrichtung ATEX:

II 2G Ex h IIC T4 Gb

II 2D Ex h IIIC T135°C Db

M.O.C.A. CE 1935/2004

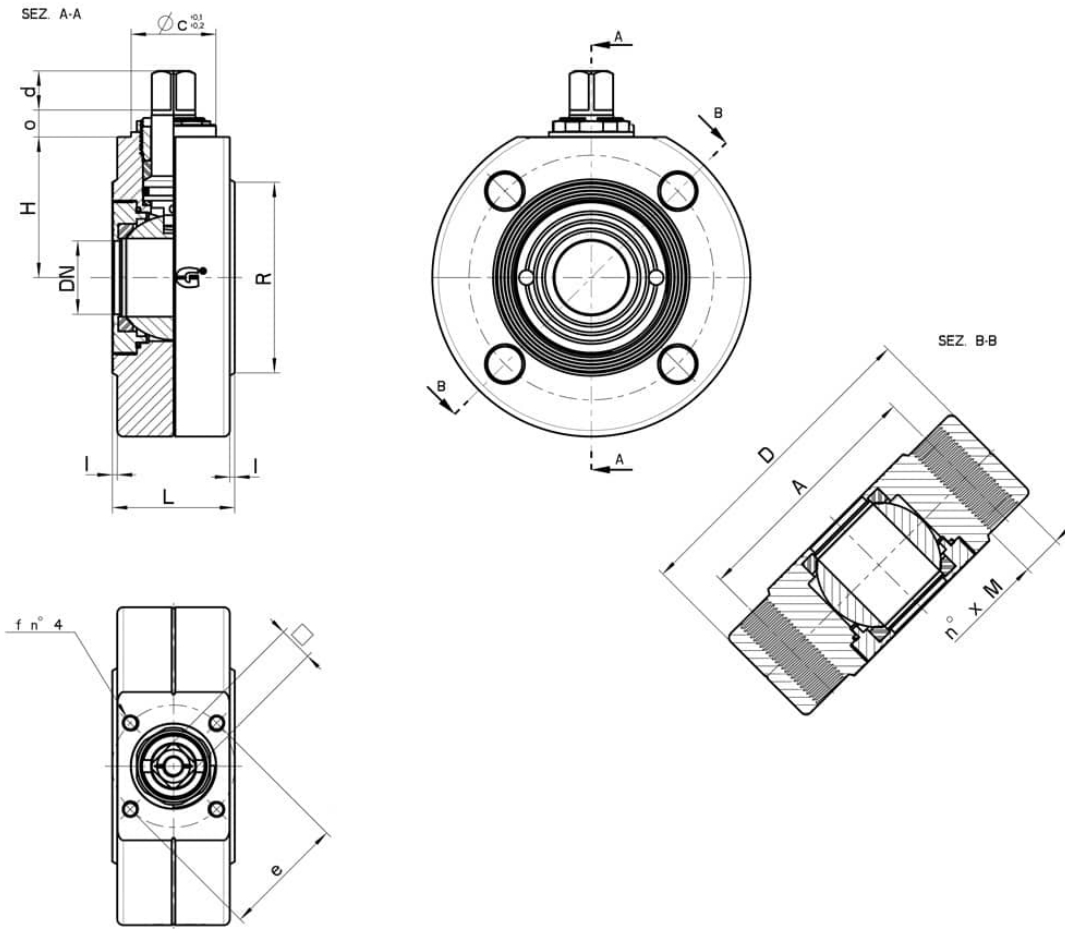
• Dichtungen aus:

PTFE mit Glas -20°C+170°C

PTFE mit Carbogرافit -20°C+180°C

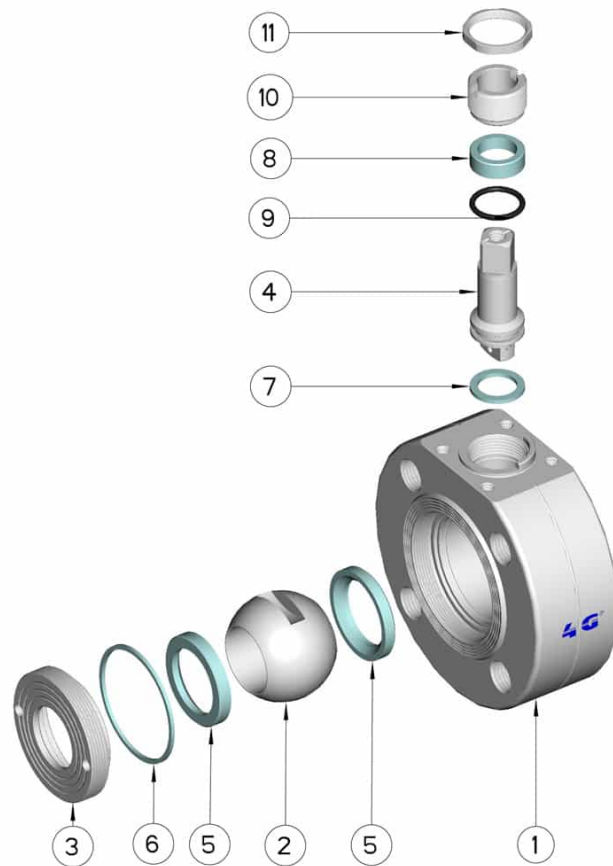
PTFE mit Inox -20°C+200°C

UHMW Polyethylen mit hoher Dichte -20°C+80°C



| EN 1759-1<br>CLASS 150<br>(exANSI<br>150) | DN  | L   | H    | D   | I   | R    | A     | n° x M | Kg | ISO-DIN | d  | o | □  | e   | f    | Nm | COD. AISI<br>316L |
|---|-----|-----|------|-----|-----|------|-------|--------|----|---------|----|---|----|-----|------|----|-------------------|
| 1/2"                                      | 15  | 35  | 32,5 | 90  | 1,5 | 35   | 60,6  | 4xM12  | -  | F.03    | 10 |   | 9  | 36  | M.5  | 8  | 403055<br>61410   |
| 3/4"                                      | 20  | 38  | 40   | 100 | 1,5 | 43   | 69,8  | 4xM12  | -  | F.04    | 11 |   | 11 | 42  | M.5  | 12 | 403055<br>62010   |
| 1"  | 25  | 42  | 42,5 | 105 | 2   | 51   | 79,4  | 4xM12  | -  | F.04    | 11 |   | 11 | 42  | M.5  | 15 | 403055<br>62610   |
| 1"1/4                                     | 32  | 54  | 57,5 | 130 | 2   | 63,5 | 88,9  | 4xM12  | -  | F.05    | 16 |   | 14 | 50  | M.6  | 18 | 403055<br>63010   |
| 1"1/2                                     | 40  | 66  | 62   | 140 | 3   | 73   | 98,4  | 4xM12  | -  | F.05    | 16 |   | 14 | 50  | M.6  | 25 | 403055<br>63410   |
| 2"  | 50  | 82  | 70   | 150 | 3   | 92   | 120,6 | 4xM16  | -  | F.05    | 16 |   | 14 | 50  | M.6  | 30 | 403055<br>63810   |
| 2"1/2                                     | 65  | 95  | 80,5 | 180 | 3   | 119  | 139,7 | 4xM16  | -  | F.07    | 18 |   | 17 | 70  | M.8  | 45 | 403055<br>64410   |
| 3"  | 80  | 118 | 92   | 200 | 3   | 127  | 152,4 | 4xM16  | -  | F.07    | 18 |   | 17 | 70  | M.8  | 85 | 403055<br>64810   |
| 4"  | 100 | 140 | 101  | 220 | 3   | 157  | 190,5 | 8xM16  | -  | F.10    |    |   | 17 | 102 | M.10 | 90 | 403055<br>65410   |

STELLANTRIEB-MONTAGESATZ ERFORDERLICH Art. 747540 oder HEBEL Art. 9354112



| POSITION | BEZEICHNUNG        | STÜCKE | MATERIAL                  |
|----------|--------------------|--------|---------------------------|
| 1        | Gehäuse            | 1      | AISI 304L - AISI 316L     |
| 2        | Kugel              | 1      | AISI 304L - AISI 316L     |
| 3        | Nutmutter          | 1      | AISI 304L - AISI 316L     |
| 4        | Stift              | 1      | AISI 304L - AISI 316L     |
| 5        | Kugeldichtungen    | 2      | Modifiziertes junges PTFE |
| 6        | Nutmutter Dichtung | 1      | PTFE                      |
| 7        | Stiftdichtung      | 1      | PTFE                      |
| 8        | Stiftdichtung      | 1      | PTFE                      |
| 9        | Stiftdichtung OR   | 1      | FKM                       |
| 10       | Registerring       | 1      | AISI 304L (303)           |
| 11       | Kontermutter       |        | AISI 303                  |

