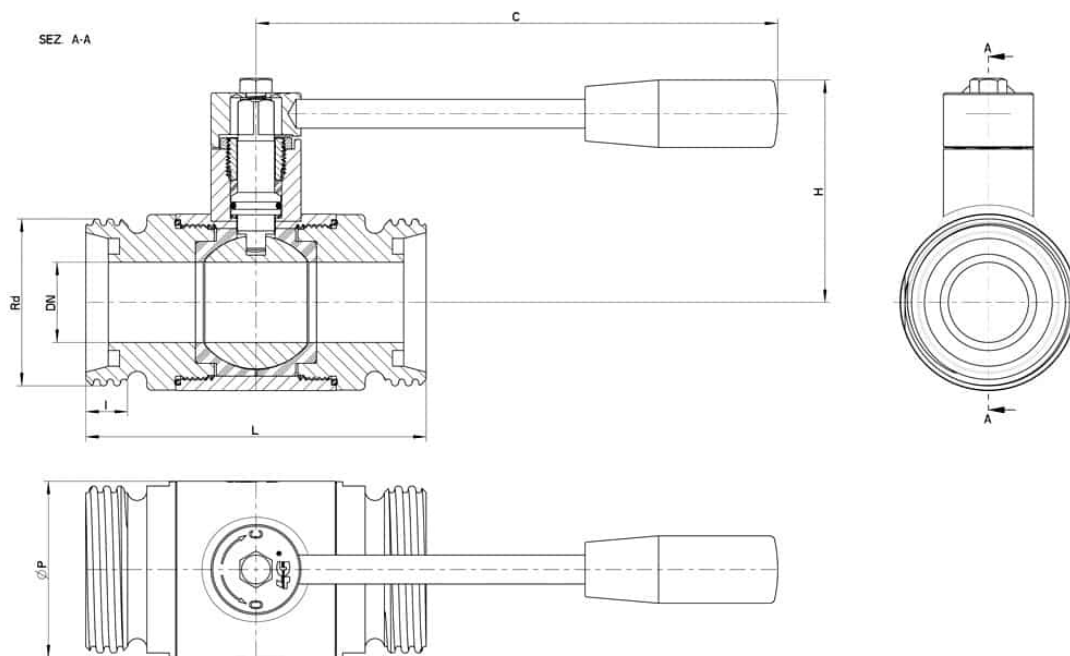


130125 INTEGRIERTE DICHTUNG - I/I DIN 11851

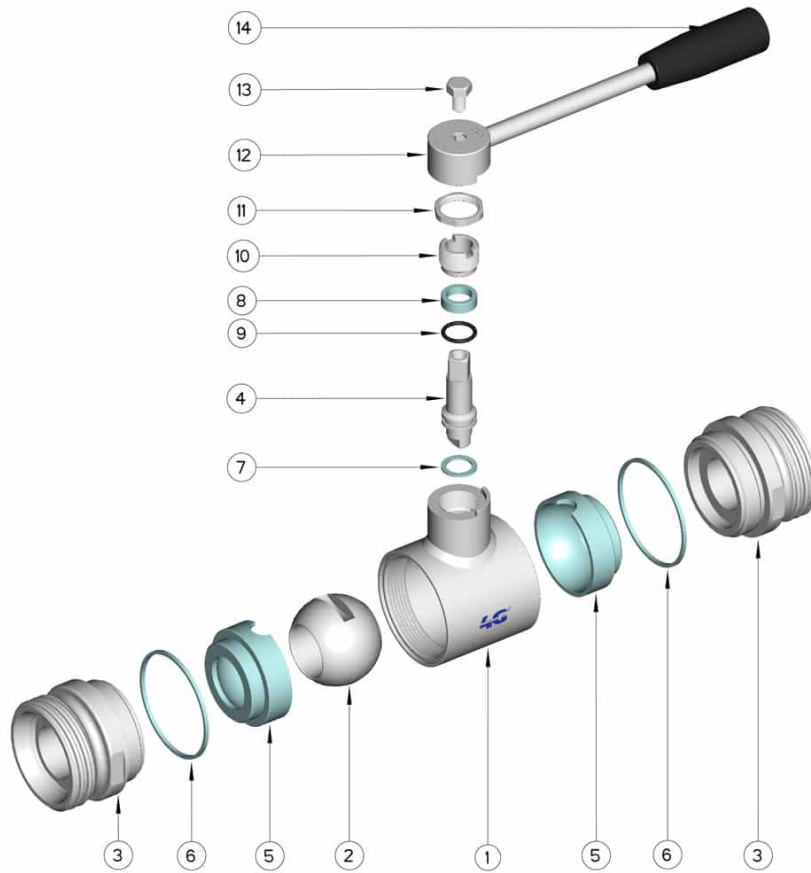


ZWEI Wege Kugelhahn "Integrierte Dichtung"
Bedienelement: Edelstahl Hebel
Anschlüsse: Innengewinde/Innengewinde DIN 11851
Durchgang: Voll
Material: Aisi 316L (1.4404)
Abmessungen: von DN10 bis DN100
Dichtungen: Rein PTFE
Betriebstemperatur: -20°C+160°C
Oberflächenbehandlung: Poliert

Auf Anfrage:
Antistatische Vorrichtung ATEX:
II 2G Ex h IIC T4 Gb
II 2D Ex h IIIC T135°C Db
M.O.C.A. CE 1935/2004
• Dichtungen aus:
PTFE mit Glas -20°C+170°C



| DIN | DN | Rd | L | I | C | H | ØP | PN | Kg | CODE AISI 316L |
|-----|-------------|------------|-----|----|-----|-----|-----|-----|-------|----------------|
| 10 | 10 | 28 x 1/8" | 88 | 12 | 110 | 55 | 35 | 100 | 0,54 | 130125 60810 |
| 15 | 15 | 34 x 1/8" | 92 | 12 | 110 | 60 | 42 | 100 | 0,65 | 130125 61410 |
| 20 | 20 | 44 x 1/6" | 102 | 14 | 160 | 65 | 48 | 100 | 1,20 | 130125 62010 |
| 25 | 25 | 52 x 1/6" | 106 | 14 | 160 | 70 | 55 | 64 | 1,38 | 130125 62610 |
| 32 | 32 | 58 x 1/6" | 112 | 14 | 160 | 75 | 65 | 64 | 1,74 | 130125 63010 |
| 40 | 40 | 65 x 1/6" | 126 | 14 | 190 | 85 | 80 | 64 | 2,94 | 130125 63410 |
| 50 | 50 | 78 x 1/6" | 136 | 14 | 190 | 95 | 95 | 40 | 4,17 | 130125 63810 |
| 65 | 65 | 95 x 1/6" | 154 | 16 | 220 | 115 | 113 | 40 | 6,28 | 130125 64410 |
| 80 | 80 | 110 x 1/4" | 184 | 20 | 285 | 135 | 140 | 40 | 10,09 | 130125 64810 |
| 100 | 100 | 130 x 1/4" | 190 | 20 | 310 | 150 | 167 | 25 | 14,40 | 130125 65410 |
| 125 | Reduced 100 | 160 x 1/6" | 190 | 25 | 310 | 150 | 167 | 25 | - | 130125 65510 |



| POSITION | BEZEICHNUNG | STÜCKE | MATERIAL |
|----------|------------------|--------|-----------------|
| 1 | Gehäuse | 1 | AISI 316L |
| 2 | Kugel | 1 | AISI 316L |
| 3 | Muffen | 2 | AISI 316L |
| 4 | Stift | 1 | AISI 316L |
| 5 | Kugeldichtungen | 2 | PTFE |
| 6 | Muffendichtungen | 2 | PTFE |
| 7 | Stiftdichtung | 1 | PTFE |
| 8 | Stiftdichtung | 1 | PTFE |
| 9 | Stiftdichtung OR | 1 | FKM |
| 10 | Registerring | 1 | AISI 304L (303) |
| 11 | Mutter | 1 | AISI 304L |
| 12 | Unterlegscheibe | 1 | AISI 304L |
| 13 | Hebel | 1 | AISI 304L |
| 14 | Griff | 1 | DUROPLAST (PF) |

