

## 103055 STANDARD DICHTUNG\_DREHBARE GEWINDEFLANSCH NACH EN 1759-1 CLASS 150



ZWEI Wege Kugelhahn

Bedienelement: Flansch für Antrieb ISO 5211 – DIN 3337

Anschlüsse: Drehbare Gewindeflansche nach EN 1759-1 CLASS 150 (ex ANSI 150)

Durchgang: Voll

Material: Aisi 304L (1.4307) – Aisi 316L (1.4404)

Abmessungen: von 1/2" bis 4"

Dichtungen: Rein Modifiziert PTFE

Betriebstemperatur: -20°C+170°C

Oberflächenbehandlung: Poliert

Einschließlich Schrauben für Antriebsmontage

\* ERFORDERLICHES MONTAGEKIT Art. 747500

Auf Anfrage:

Antistatische Vorrichtung ATEX:

II 2G Ex h IIC T4 Gb

II 2D Ex h IIIC T135°C Db

M.O.C.A. CE 1935/2004

• Dichtungen aus:

PTFE mit Glas -20°C+170°C

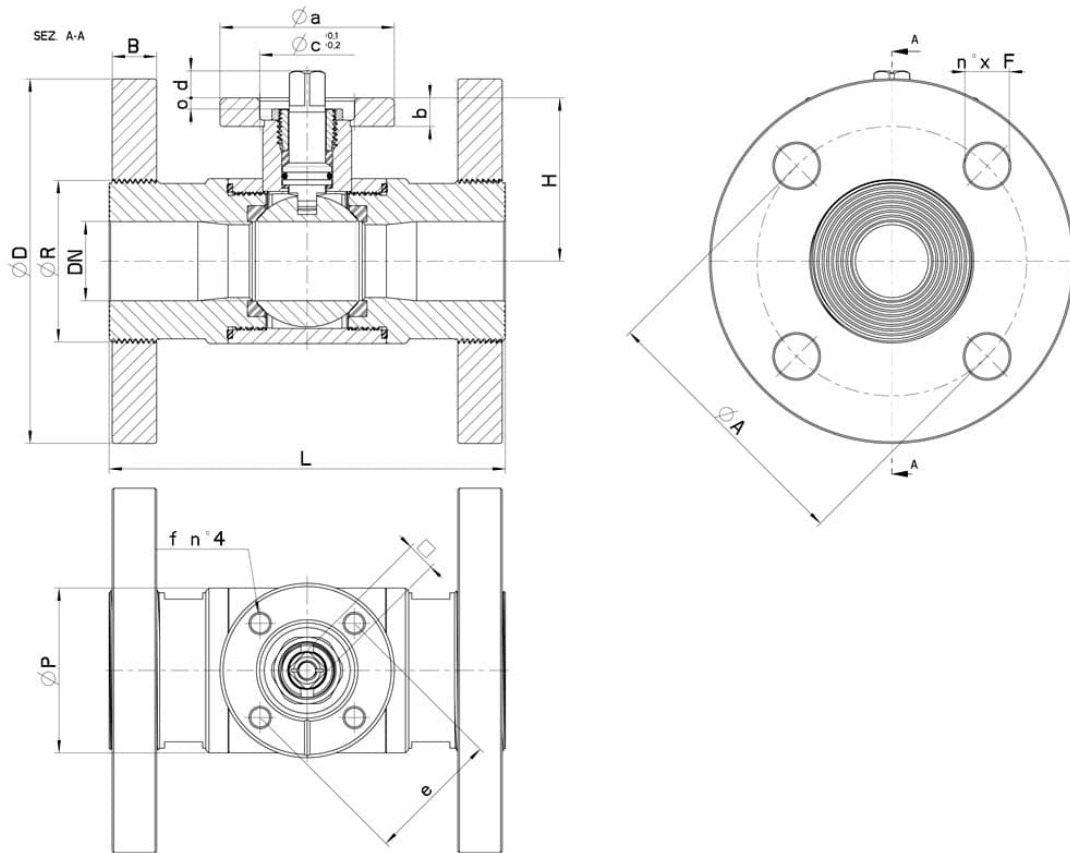
PTFE mit Carbogرافit -20°C+180°C

PTFE mit Inox -20°C+200°C

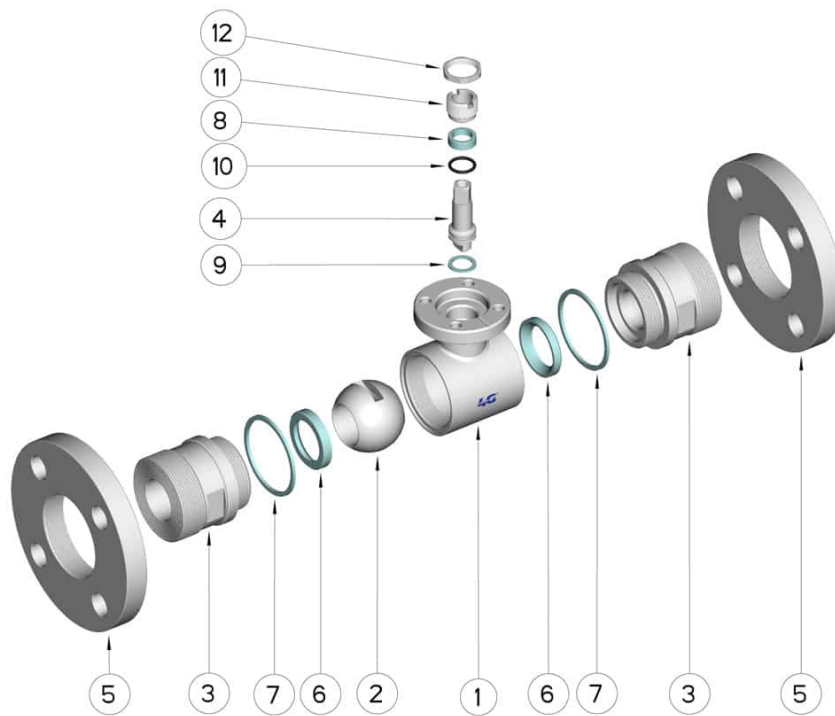


UHMW Polyethylen mit hoher Dichte -20°C+80°C

---



| CLASS 190 | DN  | L   | H    | Ø P | D     | B    | R   | Ø A   | n° x F       | Kg    | ISO-DIN | Ø a | b  | Ø c x o | □  | d  | e   | f  | n° 4<br>Schrauben | Nm | CODE AISI<br>304L | CODE AISI<br>316L |
|-----------|-----|-----|------|-----|-------|------|-----|-------|--------------|-------|---------|-----|----|---------|----|----|-----|----|-------------------|----|-------------------|-------------------|
| 1/2"      | 15  | 115 | 41,5 | 35  | 88,9  | 9,5  | 35  | 60,6  | 4<br>x<br>16 | 1,80  | F.03    | 46  | 9  | 25x3    | 9  | 8  | 36  | 6  | M5x16             | 8  | -                 | 103055<br>61410   |
| 1/2"      | 15  | 115 | 41,5 | 35  | 88,9  | 9,5  | 35  | 60,6  | 4<br>x<br>16 | 1,83  | F.04    | 54  | 9  | 30x3    | 11 | 10 | 42  | 6  | M5x16             | 8  | -                 | 103055<br>6141F   |
| 3/4"      | 20  | 120 | 45   | 42  | 98,4  | 11,1 | 42  | 69,8  | 4<br>x<br>16 | 2,53  | F.03    | 46  | 9  | 25x3    | 9  | 8  | 36  | 6  | M5x16             | 12 | -                 | 103055<br>62010   |
| 3/4"      | 20  | 120 | 45   | 42  | 98,4  | 11,1 | 42  | 69,8  | 4<br>x<br>16 | 2,65  | F.04    | 54  | 9  | 30x3    | 11 | 10 | 42  | 6  | M5x16             | 12 | -                 | 103055<br>6201F   |
| 1"        | 25  | 125 | 51,5 | 52  | 108   | 12,7 | 51  | 79,4  | 4<br>x<br>16 | 3,33  | F.04    | 54  | 9  | 30x3    | 11 | 10 | 42  | 6  | M5x16             | 15 | -                 | 103055<br>62610   |
| 1"        | 25  | 125 | 51,5 | 52  | 108   | 12,7 | 51  | 79,4  | 4<br>x<br>16 | 3,45  | F.05    | 65  | 9  | 35x3    | 14 | 13 | 50  | 7  | M6x16             | 15 | -                 | 103055<br>6261F   |
| 1 1/4"    | 32  | 130 | 56,5 | 60  | 117,5 | 14,3 | 63  | 88,9  | 4<br>x<br>16 | 4,98  | F.04    | 54  | 9  | 30x3    | 11 | 10 | 42  | 6  | M5x16             | 18 | -                 | 103055<br>63010   |
| 1 1/4"    | 32  | 130 | 56,5 | 60  | 117,5 | 14,3 | 63  | 88,9  | 4<br>x<br>16 | 5,04  | F.05    | 65  | 9  | 35x3    | 14 | 13 | 50  | 7  | M6x16             | 18 | -                 | 103055<br>6301F   |
| 1 1/2"    | 40  | 140 | 76   | 73  | 127   | 15,9 | 75  | 98,4  | 4<br>x<br>16 | 6,35  | F.05    | 65  | 12 | 35x4    | 14 | 13 | 50  | 7  | M6x20             | 25 | -                 | 103055<br>63410   |
| 1 1/2"    | 40  | 140 | 76   | 73  | 127   | 15,9 | 75  | 98,4  | 4<br>x<br>16 | 6,52  | F.07    | 90  | 12 | 55x4    | 17 | 15 | 70  | 9  | M8x20             | 25 | -                 | 103055<br>6341F   |
| 2"        | 50  | 150 | 84   | 88  | 152,4 | 17,4 | 89  | 120,6 | 4<br>x<br>19 | 8,90  | F.05    | 65  | 12 | 35x4    | 14 | 13 | 50  | 7  | M6x20             | 30 | -                 | 103055<br>63810   |
| 2"        | 50  | 150 | 84   | 88  | 152,4 | 17,4 | 89  | 120,6 | 4<br>x<br>19 | 9,15  | F.07    | 90  | 12 | 55x4    | 17 | 15 | 70  | 9  | M8x20             | 30 | -                 | 103055<br>6381F   |
| 2 1/2"    | 65  | 170 | 94,5 | 113 | 177,8 | 20,6 | 110 | 139,7 | 4<br>x<br>19 | 13,96 | F.07    | 90  | 12 | 55x4    | 17 | 15 | 70  | 9  | M8x20             | 45 | -                 | 103055<br>64410   |
| 2 1/2"    | 65  | 170 | 94,5 | 113 | 177,8 | 20,6 | 110 | 139,7 | 4<br>x<br>19 | 14,46 | F.10    | 125 | 12 | 70x4    | 22 | 18 | 102 | 11 | M10x25            | 45 | -                 | 103055<br>6441F   |
| 3"        | 80  | 180 | 106  | 135 | 190,5 | 22,2 | 120 | 152,4 | 4<br>x<br>19 | 16,10 | F.07    | 90  | 12 | 55x4    | 17 | 15 | 70  | 9  | M8x20             | 70 | 103055<br>44810   | 103055<br>64810   |
| 3"        | 80  | 180 | 106  | 135 | 190,5 | 22,2 | 120 | 152,4 | 4<br>x<br>19 | 16,60 | F.10    | 125 | 12 | 70x4    | 22 | 18 | 102 | 11 | M10x25            | 70 | 103055<br>4481F   | 103055<br>6481F   |
| 4"        | 100 | 190 | 120  | 167 | 228,6 | 22,2 | 140 | 190,5 | 8<br>x<br>19 | 22,00 | F.07    | 90  | 12 | 55x4    | 17 | 15 | 70  | 9  | M8x20             | 80 | 103055<br>45410   | 103055<br>65410   |
| 4"        | 100 | 190 | 120  | 167 | 228,6 | 22,2 | 140 | 190,5 | 8<br>x<br>19 | 22,50 | F.10    | 125 | 12 | 70x4    | 22 | 18 | 102 | 11 | M10x25            | 80 | 103055<br>4541F   | 103055<br>6541F   |



| POSITION | BEZEICHNUNG      | STÜCKE | MATERIAL                  |
|----------|------------------|--------|---------------------------|
| 1        | Gehäuse          | 1      | AISI (304L) 316L          |
| 2        | Kugel            | 1      | AISI (304L) 316L          |
| 3        | Muffen           | 2      | AISI (304L) 316L          |
| 4        | Stift            | 1      | AISI (304L) 316L          |
| 5        | Flansche         | 2      | AISI (304L) 316L          |
| 6        | Kugeldichtungen  | 2      | Modifiziertes junges PTFE |
| 7        | Muffendichtungen | 2      | PTFE                      |
| 8        | Stiftdichtung    | 1      | PTFE                      |
| 9        | Stiftdichtung    | 1      | PTFE                      |
| 10       | Stiftdichtung OR | 1      | FKM                       |
| 11       | Registerring     | 1      | AISI 304L (303)           |
| 12       | Kontermutter     | 1      | AISI 303                  |

