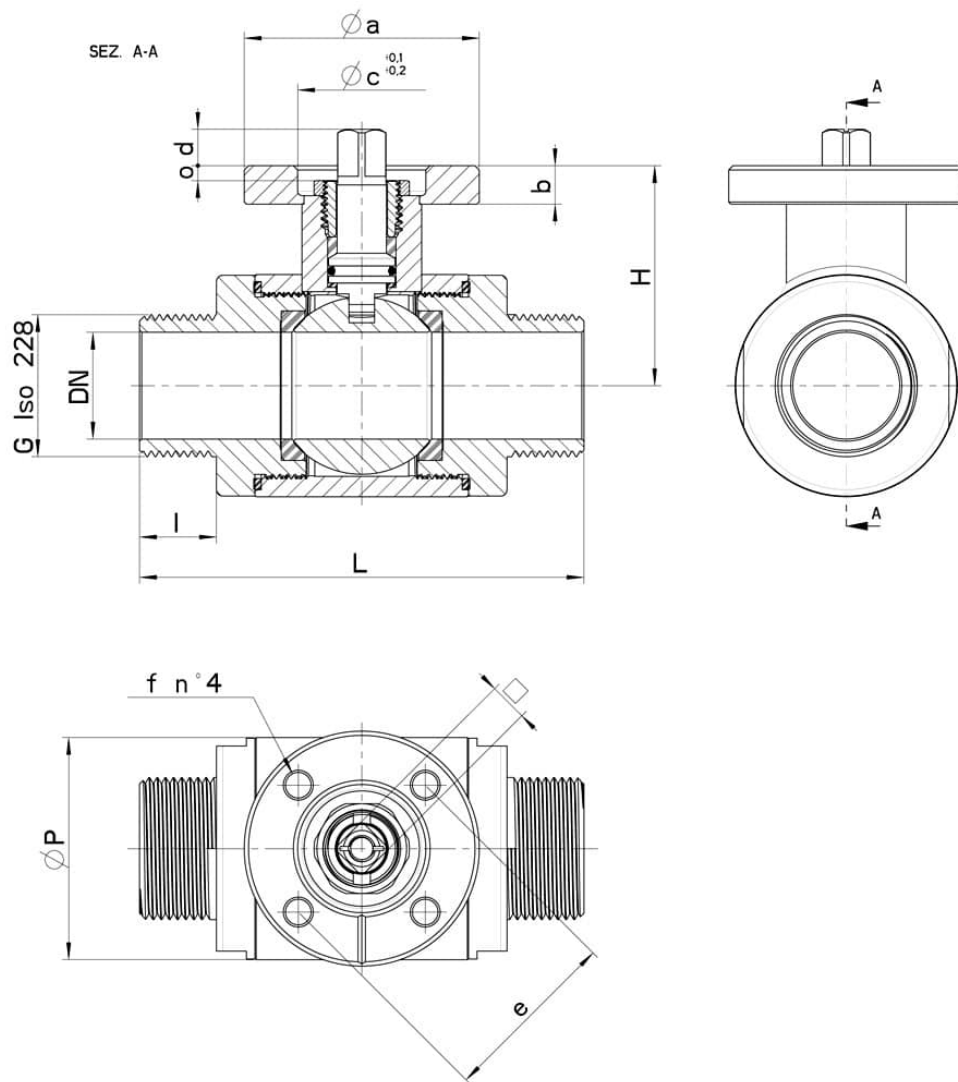


103017

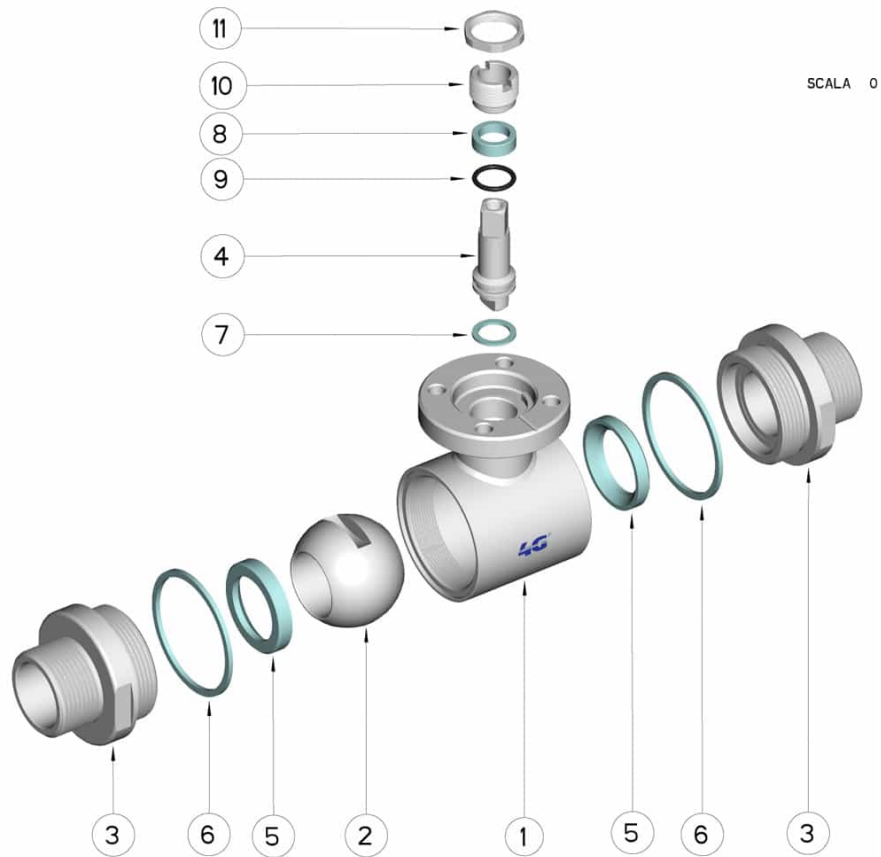


ZWEI Wege Kugelhahn  
Bedienelement: Flansch für Antrieb ISO 5211 - DIN 3337  
Anschlüsse: Außengewinde/Außengewinde ISO 228  
Durchgang: Voll  
Material: Aisi 304L (1.4307) - Aisi 316L (1.4404)  
Abmessungen: von 1/4" bis 4"  
Dichtungen: Rein Modifiziert PTFE  
Betriebstemperatur: -20°C+170°C  
Oberflächenbehandlung: Poliert  
Einschließlich Schrauben für Antriebsmontage

Auf Anfrage:  
Antistatische Vorrichtung ATEX:  
II 2G Ex h IIC T4 Gb  
II 2D Ex h IIIC T135°C Db  
M.O.C.A. CE 1935/2004  
• Dichtungen aus:  
PTFE mit Glas -20°C+170°C  
PTFE mit Carbogرافit -20°C+180°C  
PTFE mit Inox -20°C+200°C  
UHMW Polyethylen mit hoher Dichte -20°C+80°C



G	DN	L	I	H	Ø P	PN	Kg	ISO-DIN	Ø a	b	Ø c x o	□	d	e	f	n° 4 Schrauben	Nm	CODE AISI 304L	CODE AISI 316L
1/4"	9	76	13	39	30	100		F.03	46	9	25x3	9	8	36	6	M5x16	5	-	103017 60410
1/4"	9	76	13	39	30	100		F.04	54	9	30x3	11	10	42	6	M5x16	5	-	103017 6041F
3/8"	10	80	13	39	30	100		F.03	46	9	25x3	9	8	36	6	M5x16	5	-	103017 60810
3/8"	10	80	13	39	30	100		F.04	54	9	30x3	11	10	42	6	M5x16	5	-	103017 6081F
1/2"	15	90	15	41,5	35	100		F.03	46	9	25x3	9	8	36	6	M5x16	8	-	103017 61410
1/2"	15	90	15	41,5	35	100		F.04	54	9	30x3	11	10	42	6	M5x16	8	-	103017 6141F
3/4"	20	98	17	45	42	100		F.03	46	9	25x3	9	8	36	6	M5x16	12	-	103017 62010
3/4"	20	98	17	45	42	100		F.04	54	9	30x3	11	10	42	6	M5x16	12	-	103017 6201F
1"	25	104	19	51,5	52	64		F.04	54	9	30x3	11	10	42	6	M5x16	15	-	103017 62610
1"	25	104	19	51,5	52	64		F.05	65	9	35x3	14	13	50	7	M6x16	15	-	103017 6261F
1 1/4"	32	114	19	56,5	60	64		F.04	54	9	30x3	11	10	42	6	M5x16	18	-	103017 63010
1 1/4"	32	114	19	56,5	60	64		F.05	65	9	35x3	14	13	50	7	M6x16	18	-	103017 6301F
1 1/2"	40	128	20	76	73	64		F.05	65	12	35x4	14	13	50	7	M6x20	25	-	103017 63410
1 1/2"	40	128	20	76	73	64		F.07	90	12	55x4	17	15	70	9	M8x20	25	-	103017 6341F
2"	50	146	20	84	88	40		F.05	65	12	35x4	14	13	50	7	M6x20	30	-	103017 63810
2"	50	146	20	84	88	40		F.07	90	12	55x4	17	15	70	9	M8x20	30	-	103017 6381F
2 1/2"	65	162	20	94,5	113	40		F.07	90	12	55x4	17	15	70	9	M8x20	45	-	103017 64410
2 1/2"	65	162	20	94,5	113	40		F.10	125	12	70x4	22	18	102	11	M10x25	45	-	103017 6441F
3"	80	190	24	106	135	40		F.07	90	12	55x4	17	15	70	9	M8x20	70	103017 44810	103017 64810
3"	80	190	24	106	135	40		F.10	125	12	70x4	22	18	102	11	M10x25	70	103017 4481F	103017 6481F
4"	100	208	26	120	167	25		F.07	90	12	55x4	17	15	70	9	M8x20	80	103017 45410	103017 65410
4"	100	208	26	120	167	25		F.10	125	12	70x4	22	18	102	11	M10x25	80	103017 4541F	103017 6541F



POSITION	BEZEICHNUNG	STÜCKE	MATERIAL
1	Gehäuse	1	AISI 316L
2	Kugel	1	AISI 316L
3	Muffen	2	AISI 316L
4	Stift	1	AISI 316L
5	Kugeldichtungen	2	PTFE
6	Muffendichtungen	2	PTFE
7	Stiftdichtung	1	PTFE
8	Stiftdichtung	1	PTFE
9	Stiftdichtung OR	1	FKM
10	Registerring	1	AISI 304L (303)
11	Kontermutter	1	AISI 303

