

100144 STANDARD DICHTUNG - I/I SMS



ZWEI Wege Kugelhahn
Bedienelement: Edelstahl Hebel
Anschlüsse: Innengewinde/Innengewinde SMS
Durchgang: Voll
Material: Aisi 304L (1.4307) - Aisi 316L (1.4404)
Abmessungen: von DN20 bis DN100
Dichtungen: Rein Modifiziert PTFE
Betriebstemperatur: -20°C+170°C
Oberflächenbehandlung: Poliert

Auf Anfrage:

Antistatische Vorrichtung ATEX:

II 2G Ex h IIC T4 Gb

II 2D Ex h IIIC T135°C Db

M.O.C.A. CE 1935/2004

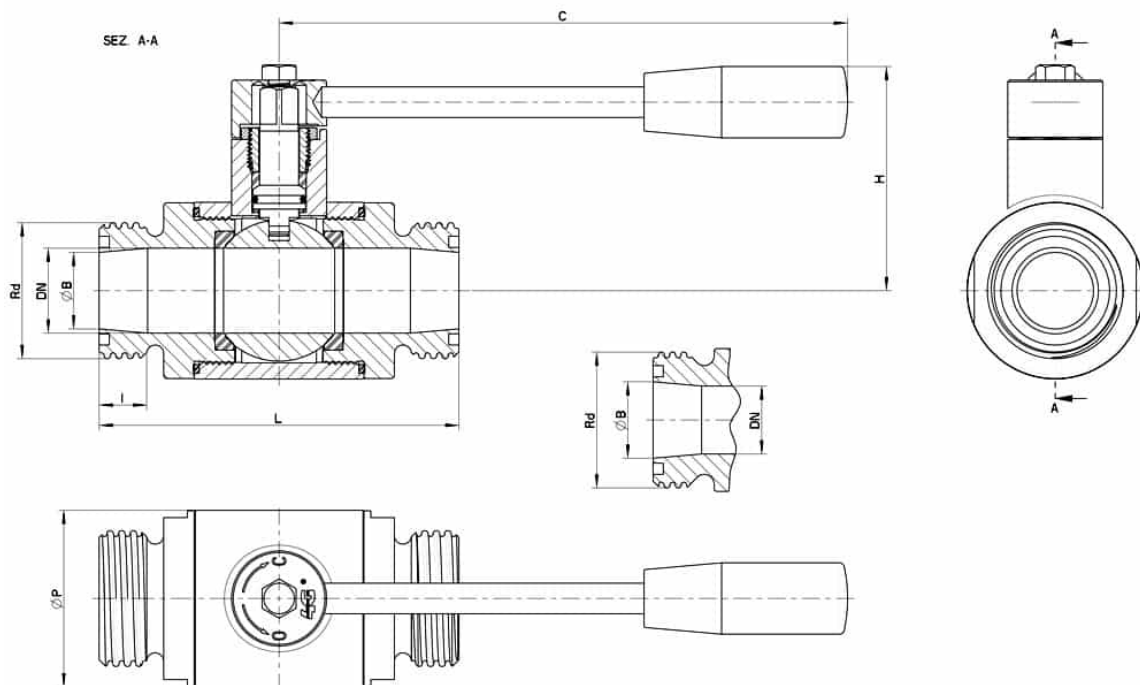
• Dichtungen aus:

PTFE mit Glas -20°C+170°C

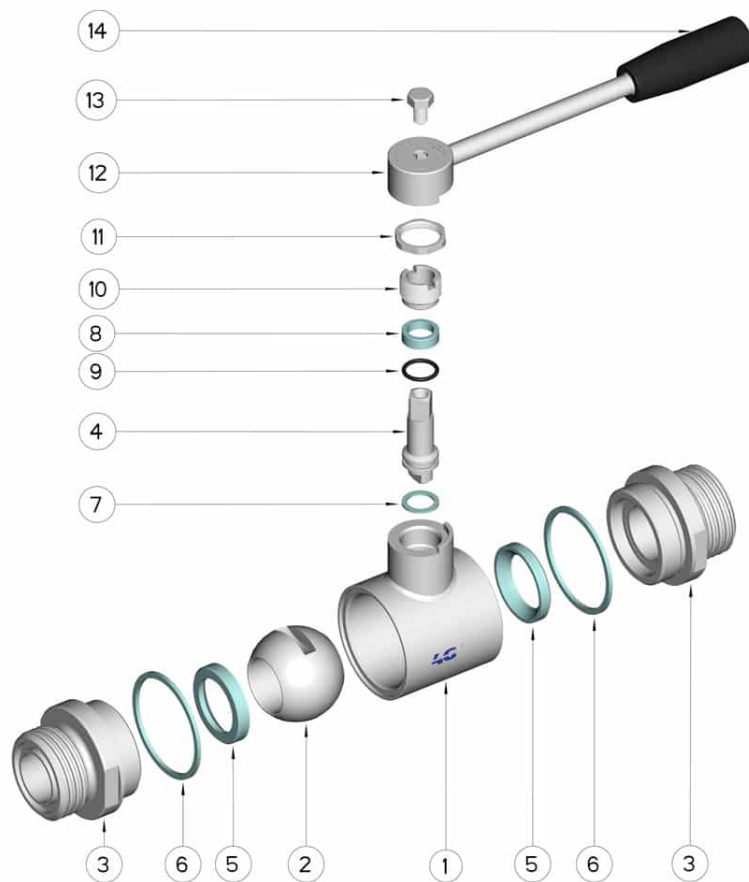
PTFE mit Carbogرافit -20°C+180°C

PTFE mit Inox -20°C+200°C

UHMW Polyethylen mit hoher Dichte -20°C+80°C



DN	Ø B	SMS	Rd	L	I	C	H	Ø P	PN	Kg	CODE AISI 304L	CODE AISI 316L
20	22,5	(Reduced) 25	40 x 1/6"	102	19	110	50	42	100	-	-	100144 62410
25	22,5	25	40 x 1/6"	106	19	160	65	52	64	-	-	100144 62610
40	35,5	38	60 x 1/6"	126	19	190	80	73	64	-	-	100144 63410
50	48,5	51	70 x 1/6"	136	20	190	90	88	40	-	-	100144 63810
65	60,5	63	85 x 1/6"	154	22	235	110	113	40	-	-	100144 64410
65	72,2	(Reduced) 76	98 x 1/6"	154	22	220	110	113	40	-	-	100144 64510
80	72,2	76	98 x 1/6"	184	27	285	130	135	40	-	100144 44810	100144 64810
100	98	104	125 x 1/4"	190	28	310	150	167	25	-	100144 45410	100144 65410
100	98	101	132 x 1/6"	190	28	310	150	167	25	-	100144 45510	100144 65510



POSITION	BEZEICHNUNG	STÜCKE	MATERIAL
1	Gehäuse	1	AISI (304L) 316L
2	Kugel	1	AISI (304L) 316L
3	Muffen	2	AISI (304L) 316L
4	Stift	1	AISI (304L) 316L
5	Kugeldichtungen	2	PTFE
6	Muffendichtungen	2	PTFE
7	Stiftdichtung	1	PTFE
8	Stiftdichtung	1	PTFE
9	Stiftdichtung OR	1	FKM
10	Registerring	1	AISI 303
11	Kontermutter	1	AISI 303
12	Hebel	1	AISI 304L
13	Schraube	1	AISI 304L
14	Griff	1	DUROPLASTO (PF)

