

## 790700\_ELETTROVALVOLA STANDARD E ATEX EX-M\_INOX



Valvole a spola, con guarnizioni statiche ad alta portata per fissaggi con interfaccia NAMUR. La funzione 3/2 si può ottenere montando il tappino speciale su un utilizzo fornito a corredo. In conformità: SIL 3 Capable secondo IEC 61508:2010

### MATERIALI:

Corpo: Acciaio inox aisi 316L

Fondelli: Acciaio inox aisi 316L

Spola: Alluminio anodizzato duro

Distanziali: Ixef 1022

Guarnizioni: HNBR

Molla: Acciaio inox

Pilota: Acciaio inox

Bobina: Resina termoindurente

Distanziatore: Nylon (solo versione ATEX)

Nella versione ATEX la protezione è assicurata da un fusibile termico che, in caso di danno, disconnette la bobina dalla tensione elettrica. Conforme alla Direttiva ATEX 2014/34/UE.

### CARATTERISTICHE:

Fluido: Aria compressa filtrata.

Pressione d'esercizio: 1 ÷ 10bar.

Temperatura d'esercizio:

standard -25°C ÷ +70°C

ATEX -25°C ÷ +50°C

Ø Nominale: 8 mm



Portata: 1.100 NI/min (6 bar  $\Delta P$  1 bar)

Grado di protezione:

---

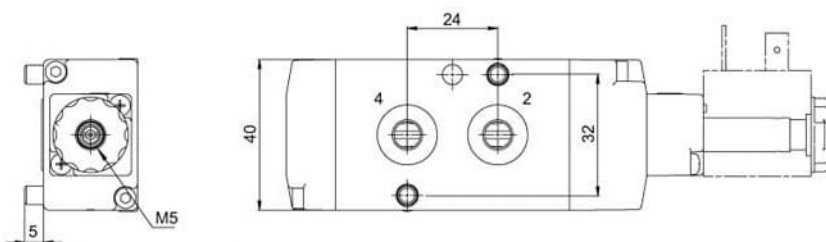
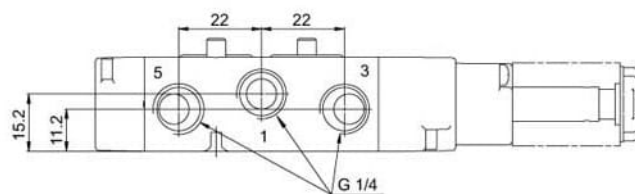
versione standard IP65

versione ATEX IP66

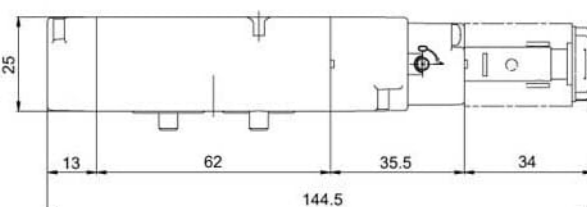
Comando manuale: Bistabile

Attacco aria: 1/4" GAS

**Elettrovalvola MONOSTABILE NAMUR 3/2 - 5/2 solenoide/molla**  
**MONOSTABLE VALVE NAMUR 3/2 - 5/2 SOLENOID/SPRING**

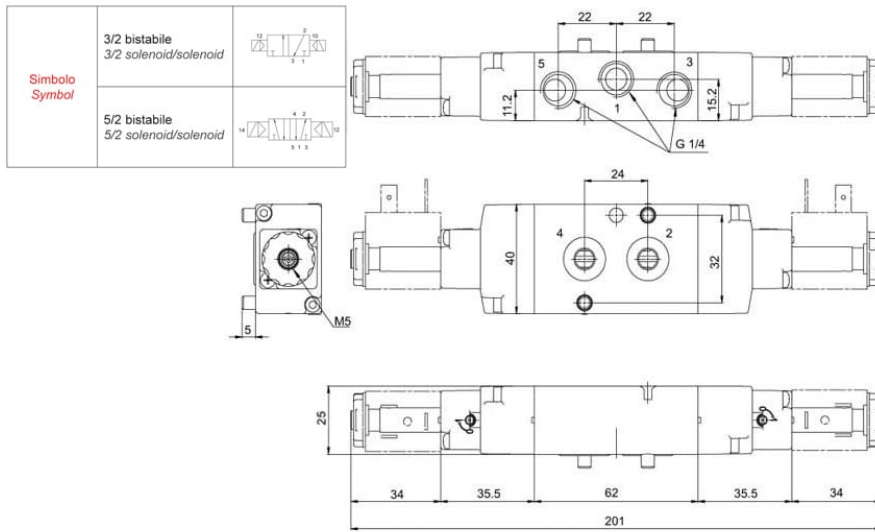


<b>Simbolo</b> <b>Symbol</b>	3/2 monostabile 3/2 solenoid/spring	
	5/2 monostabile 5/2 solenoid/spring	



VOLTAGGIO	CERTIFICAZIONE ATEX	Bobina con LED	CODICE ARTICOLO
3-5/2 24V-DC 48V-AC/50HZ	NO	SI / YES	790700 60530
3-5/2 24V-AC/50HZ	NO	SI / YES	790700 60550
3-5/2 110V-AC/50HZ	NO	SI / YES	790700 60570
3-5/2 220V-AC/50HZ	NO	SI / YES	790700 60580
3-5/2 24V-DC (0,125 A - 3 W)	II 2G Ex db mb IIC T5 Gb II 2D Ex tb IIIC T95°C Db IP66	NO	790700 62030
3-5/2 24V-AC/50HZ (0,133 A - 3,2 VA)	II 2G Ex db mb IIC T5 Gb II 2D Ex tb IIIC T95°C Db IP66	NO	790700 62050

**Elettrovalvola BISTABILE NAMUR 3/2 - 5/2 solenoide/solenoide**  
**BISTABLE VALVE NAMUR 3/2 – 5/2 SOLENOID/SOLINOID**



VOLTAGGIO	CERTIFICAZIONE ATEX	Bobina con LED	CODICE ARTICOLO
3-5/2 24V-DC 48V-AC/50HZ	NO	SI / YES	790700 61030
3-5/2 24V-AC-50HZ	NO	SI / YES	790700 61050
3-5/2 110V-AC/50HZ	NO	SI / YES	790700 61070
3-5/2 220V-AC/50HZ	NO	SI / YES	790700 61080
3-5/2 24V-DC (0,125 A - 3 W)	II 2G Ex db mb IIC T5 Gb II 2D Ex tb IIIC T95°C Db IP66	NO	790700 62230
3-5/2 24V-AC/50HZ (0,133 A - 3,2 VA)	II 2G Ex db mb IIC T5 Gb II 2D Ex tb IIIC T95°C Db IP66	NO	790700 62250





